

Wettergrafiken und Tabelle Dezember 2019 Station Schlangen

Klimadaten Wetterstation Schlangen

Standortkoordinaten: geogr. 08°43' "O - 51°47' "N

172 m ü. NN

Monatswerte: Dez. 2019

Temperaturmittel: **4,2 °C (Vj.4,5)**

Lj.Mittel:(Lipp.1961-90): 2,3 °C

Abweichung 1,9 °C

Absoluts Max.: 13,7 °C

Absolutes Min.: -4,5 °C

Tage mit Schneedecke:

Eistage(Max<0,0°C):

Frosttage(MIN<0,0°C **11 (Vj.9)**)

Sommertage(Max>=25°C):

Heiße Tage(Max>=30°C):

Niederschlagssumme: **107,5 mm (Vj.155,2 mm)**

Max.Tag: 15,4 mm

Lj.Mittel(Lipp. 1961-90): 92,8 mm

Regentage: 22 (Vj. 25)

Luftdruck(Meereshöhe):hPa

Absolutes Max.: 1043

Absolutes Min.: 977

Mittel: 1012

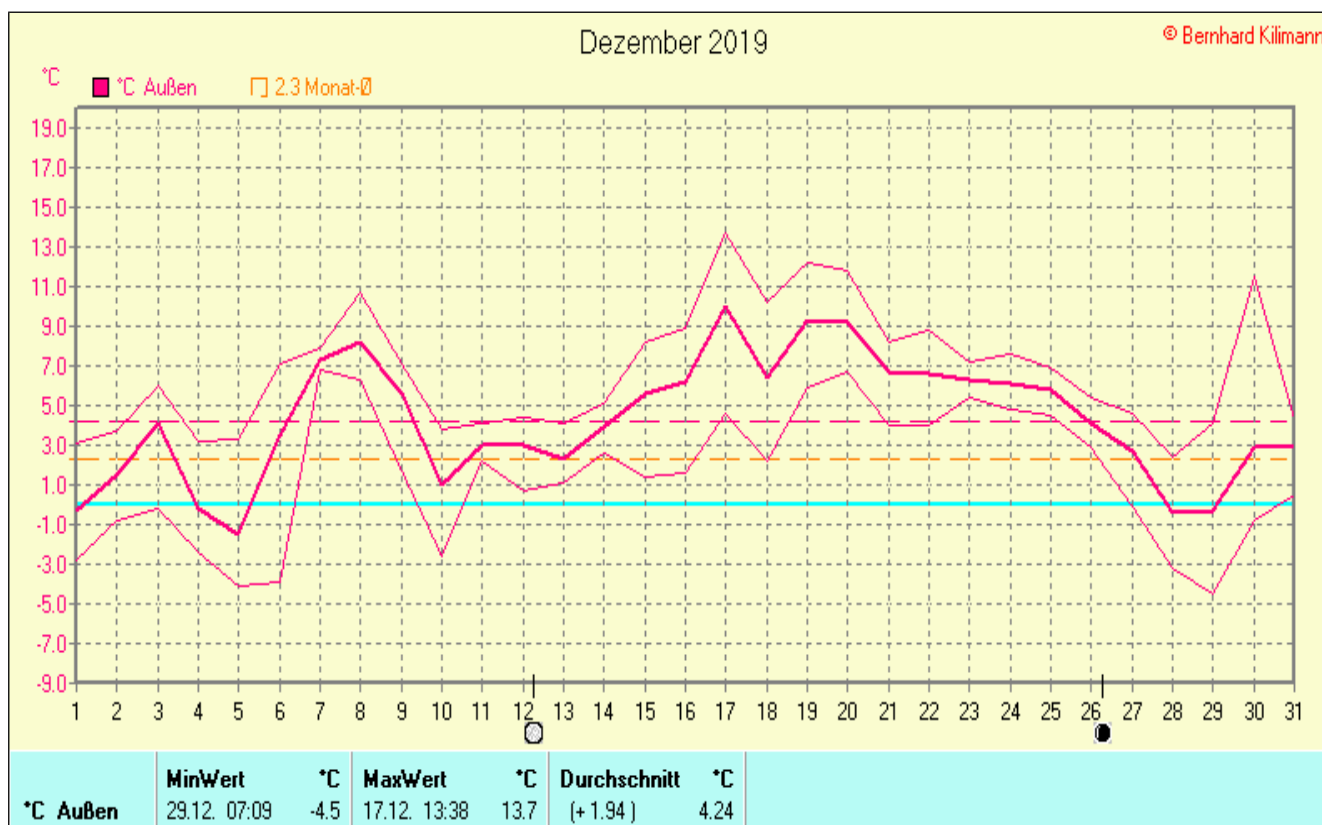
Mittel relative Feuchte: **90,0 %**

Max. Windböe: **41,7 km/h**

Mittlere Wind: **8,0 km/h**

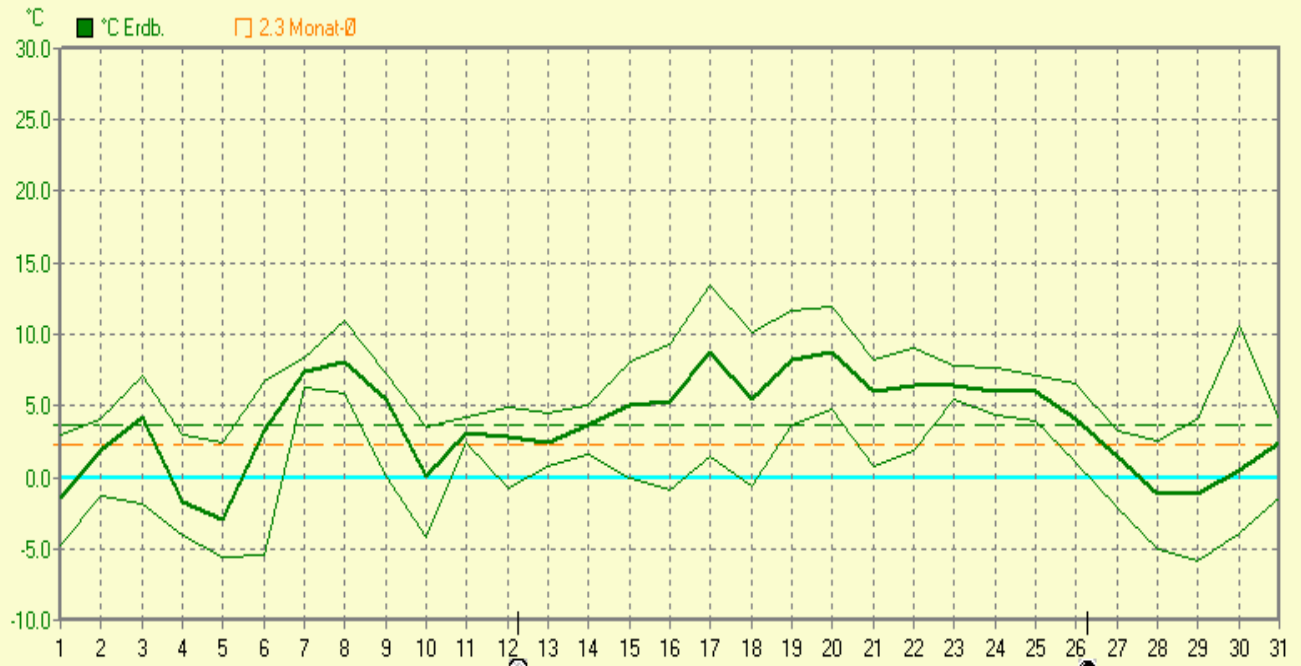
Sonnenscheindauer: 53,6 h (Vj.19,3 h)

Lj.Mittel(Lipp.1961-90): 38,3 h



Dezember 2019

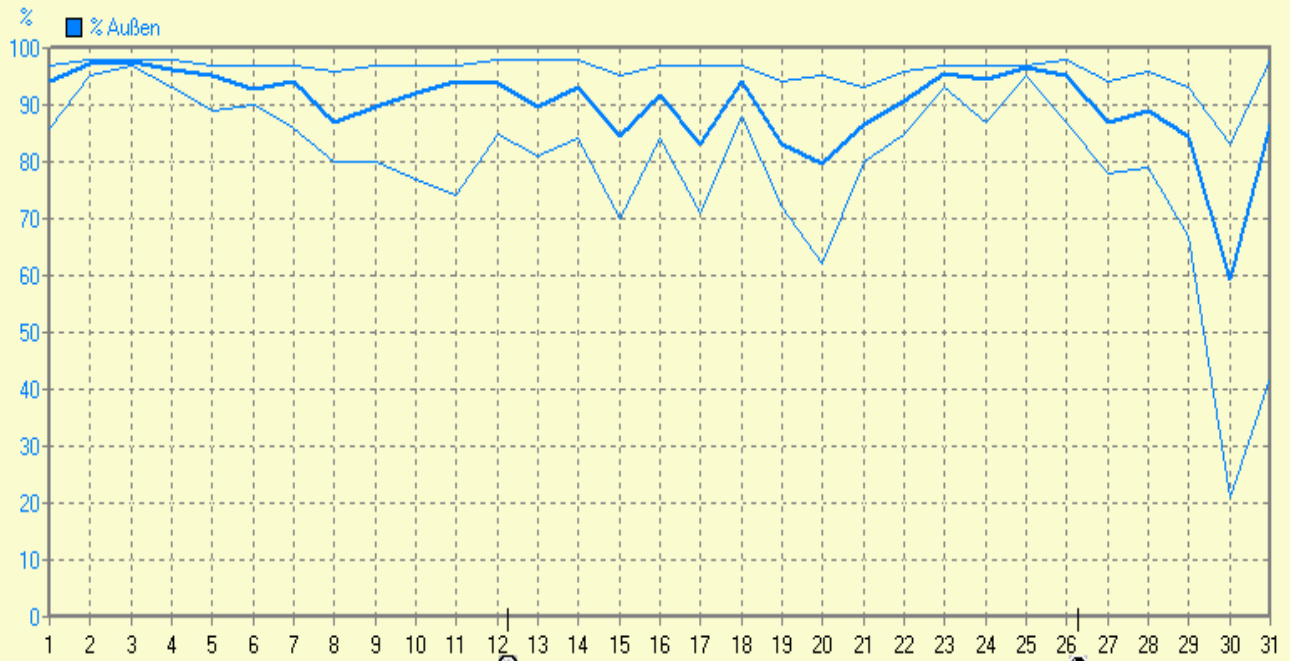
© Bernhard Kilmann



°C Erdb.	MinWert	°C	MaxWert	°C	Durchschnitt	°C
	29.12. 07:09	-5.9	17.12. 13:48	13.4		3.69

Dezember 2019

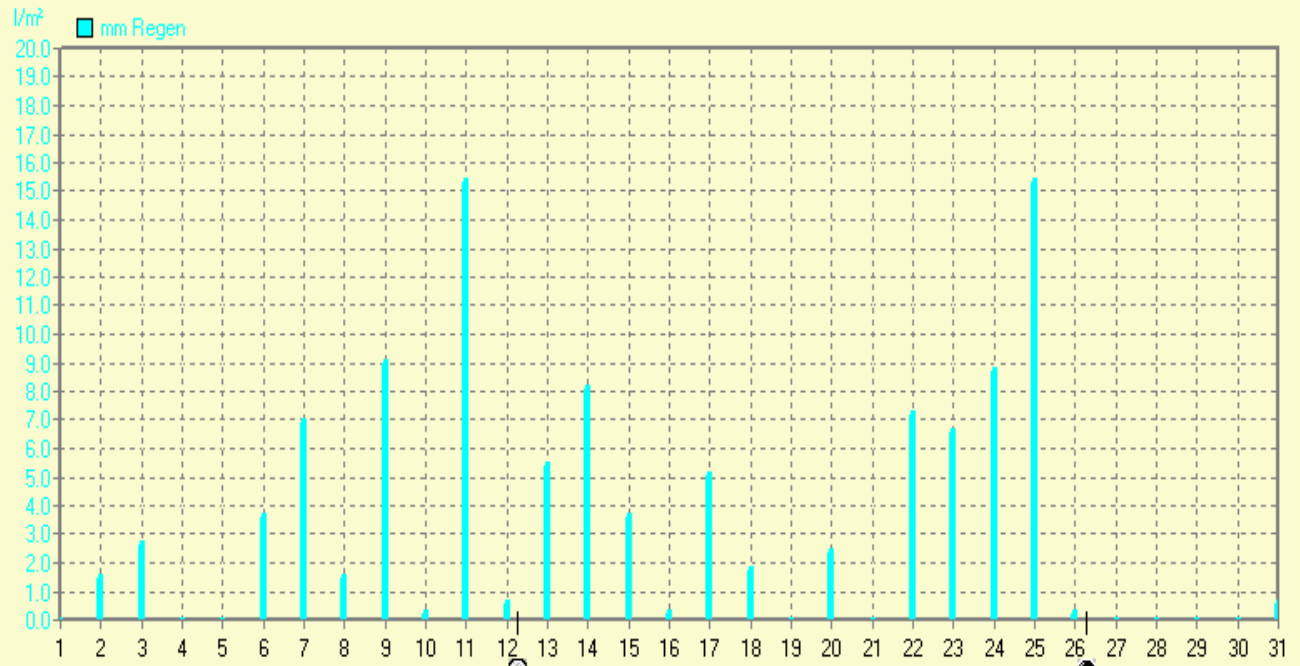
© Bernhard Kilmann



% Außen	MinWert	%	MaxWert	%	Durchschnitt	%
	30.12. 12:29	21	02.12. 11:34	98		90

Dezember 2019

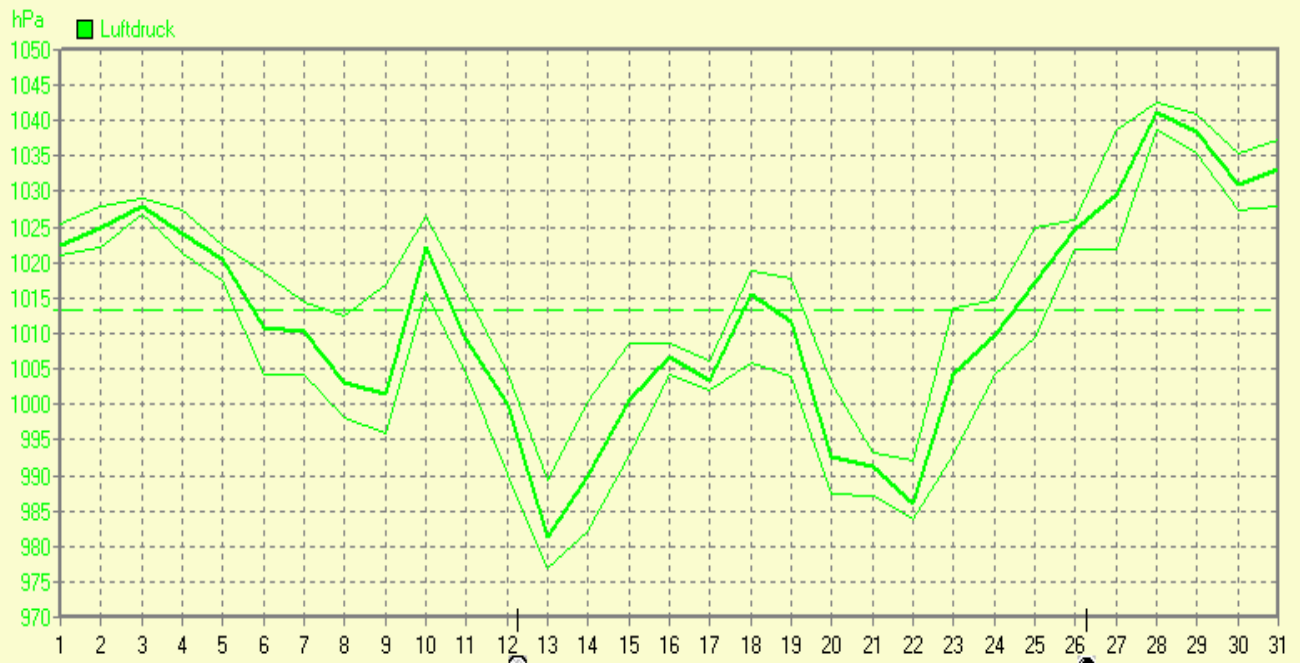
© Bernhard Kilmann



mm Regen	Regentage	MaxWert	l/m²	Gesamt	l/m²
	22	11.12. 02:54	15.4		107.5

Dezember 2019

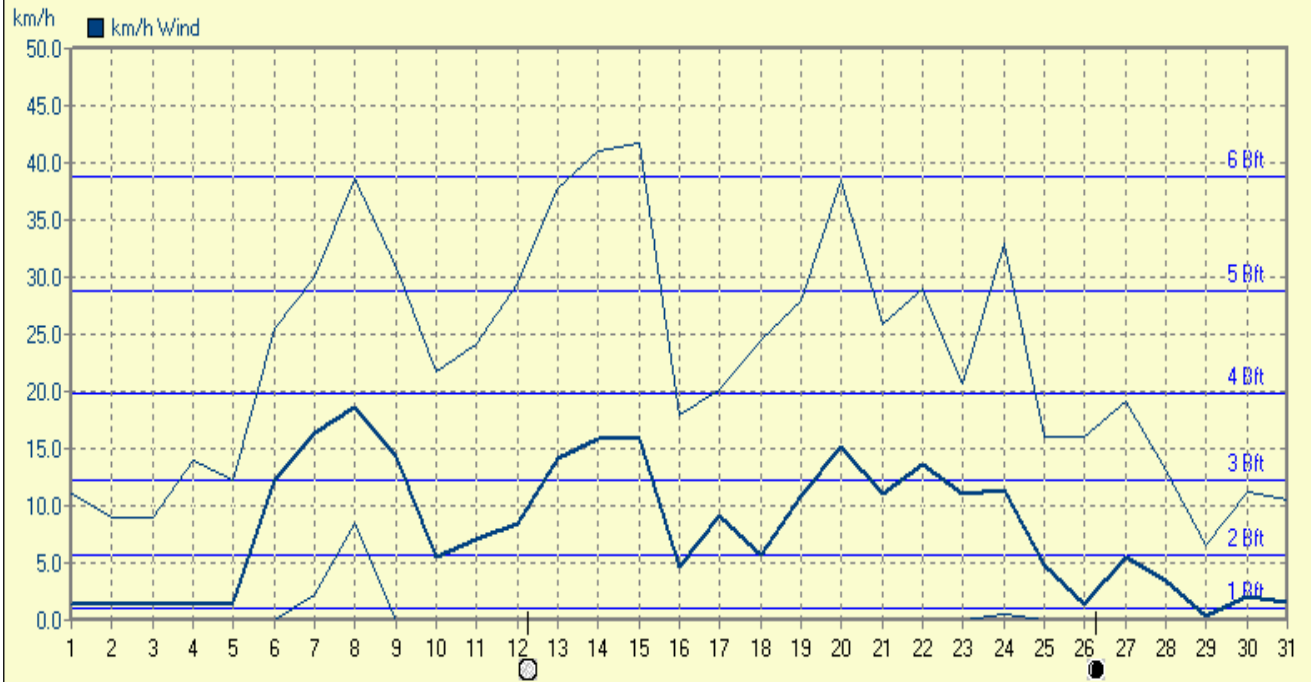
© Bernhard Kilmann



Luftdruck	MinWert	hPa	MaxWert	hPa	Durchschnitt	hPa
	13.12. 12:46	976.9	28.12. 16:39	1042.7		1012.4

Dezember 2019

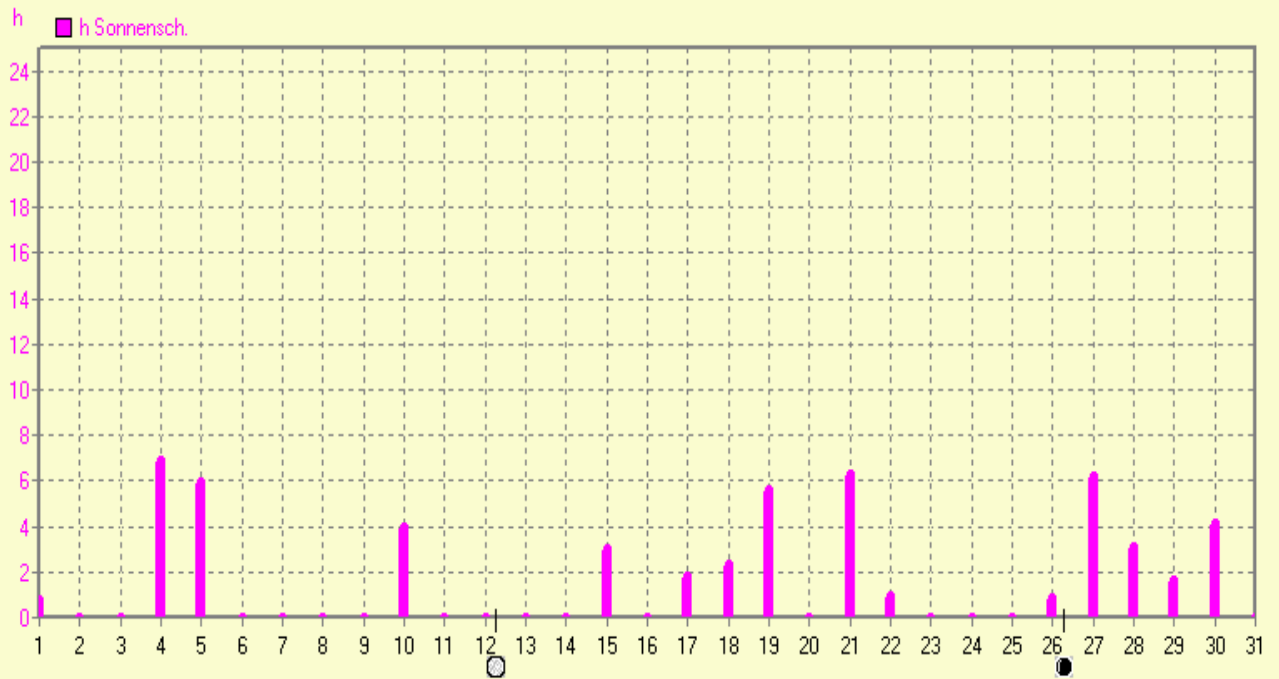
© Bernhard Kilmann



km/h Wind	MinWert	km/h	MaxWert	km/h	Durchschnitt km/h		
	01.12.	00:03	0.0	15.12.	08:48SW 41.7	5946.0 km	8.0

Dezember 2019

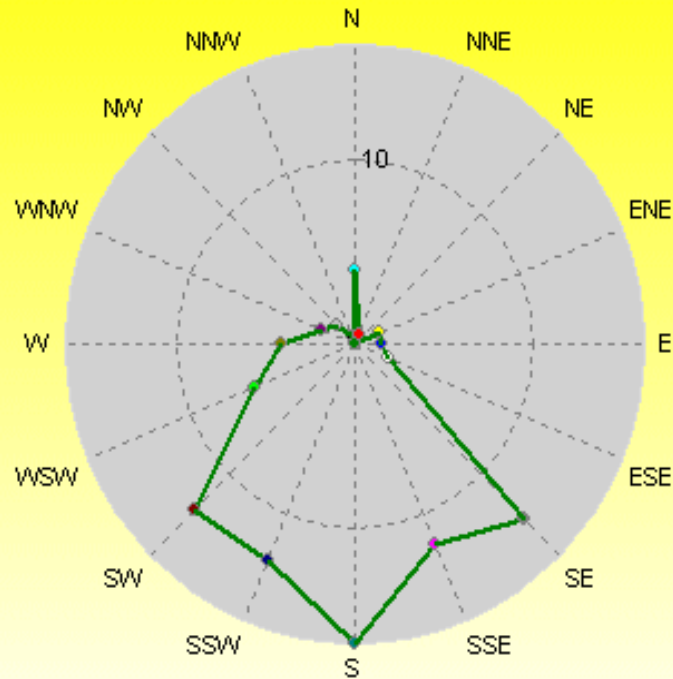
© Bernhard Kilmann



h Sonnensch.	MaxWert	h	Durchschnitt	h	
	04.12.	15:54	6.90	53:33 h	2

Verteilung Windrichtung Dezember 2019

Schlagen, südl. Teutoburger Wald



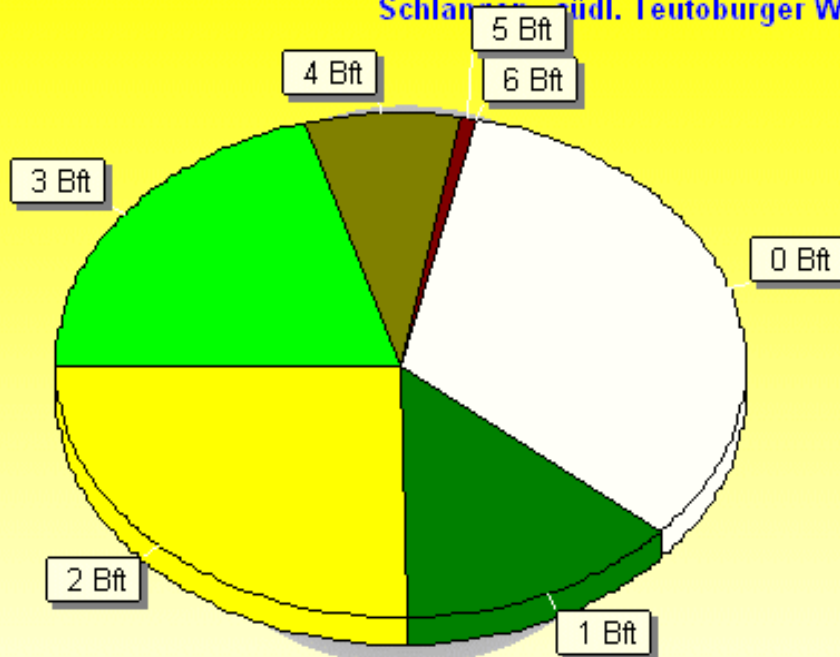
	%
N	4,86
N-NW	1,75
NW	2,53
W-NW	3,11
W	4,90
W-SW	6,61
SW	12,27
S-SW	12,34
S	15,38
S-SO	11,55
SO	13,01
O-SO	3,16
O	2,71
O-NO	2,66
NO	1,37
N-NO	1,79

4466 / 0 Werte -> 0.0% Windstille - Ø 8,0km/h - Max. 41,7km/h - 5946.0 km

© WzWin32 - © Bernhard Kilimann - Schlagen, südl. Teutoburger Wald

Verteilung Windstärke Dezember 2019

Schlagen, südl. Teutoburger Wald



	%
6 Bft	0,07
5 Bft	0,90
4 Bft	7,19
3 Bft	20,42
2 Bft	25,35
1 Bft	13,28
0 Bft	32,80

4466 Werte - Ø 8,0km/h - Max. 41,7km/h - 5946.0 km

© WzWin32 - © Bernhard Kilimann - Schlagen, südl. Teutoburger Wald

01.01.2019	Durchschnitt	Temp.	MinWert	MaxWert	ØMinWert	ØMaxWert	Eistage	Frosttage	Kalte Tage	Sommertage	Heiße Tage	sehr kalte Tage	Warme Tage
2019	Temp. °C	STDV	Temp. °C	Temp. °C	Temp. °C	Temp. °C	Tmax < 0°C	Tmin < 0°C	Tmax < 10°C	Tmax >= 25°C	Tmax >= 30°C	Tmin <= -8.0°C	Tmax >= 20.0°C
Januar	1.12	+0.22	-9.2	7.8	-1.3	3.4	4	15	31	0	0	3	0
Februar	4.96	+3.36	-2.9	18.1	0.6	10.1	0	11	16	0	0	0	0
März	6.75	+2.45	-2.8	19.9	2.8	10.8	0	3	15	0	0	0	0
April	10.73	+2.83	-0.8	27.1	5.7	16.5	0	2	6	1	0	0	12
Mai	11.11	-1.29	-2.0	25.6	5.4	16.9	0	4	1	1	0	0	7
Juni	20.22	+4.92	6.7	35.6	13.4	27.3	0	0	0	20	9	0	28
Juli	18.87	+2.07	5.6	38.6	13.0	25.2	0	0	0	17	7	0	23
August	19.51	+2.81	7.1	34.2	13.2	26.6	0	0	0	20	6	0	30
September	13.57	-0.23	1.8	25.2	8.5	19.1	0	0	0	1	0	0	12
Oktober	11.25	+1.15	-1.0	22.9	8.1	15.0	0	1	4	0	0	0	3
November	5.22	+0.02	-2.6	14.2	2.2	8.1	0	10	24	0	0	0	0
Dezember	4.24	+1.94	-4.5	13.7	1.4	6.8	0	11	25	0	0	0	0
Gesamt	10.66	+1.76	-9.2	38.6	6.1	15.5	4	57	122	60	22	3	115

© Bernhard Kilimann

01.02.2023	Regen	Regen	Regen	Tage	Tage	Tage	ET	Wind Verlauf	Sonne	Sonne
2019	l/m²	STDV	% STDV	>0.0l/m²	>2.0l/m²	>20.0l/m²	l/m²	km/24	Stunden	% STDV
Januar	196.6	+117.0	247.0%	22	15	3	6.343	247.4	43:33	101.0%
Februar	37.8	-17.7	68.1%	11	4	1	30.717	209.2	106:50	146.2%
März	112.3	+41.8	159.4%	22	15	0	23.725	382.3	79:35	77.2%
April	52.2	-14.4	78.4%	12	8	0	81.284	324.9	226:32	154.0%
Mai	110.5	+32.3	141.3%	13	6	2	67.232	225.0	142:18	73.0%
Juni	31.7	-58.0	35.4%	8	4	0	131.675	253.5	292:24	156.4%
Juli	75.8	-12.8	85.6%	8	6	1	120.218	200.3	201:15	110.0%
August	48.0	-34.9	57.9%	11	4	0	130.205	204.9	230:18	125.8%
September	77.6	+7.2	110.2%	16	10	0	48.414	200.9	136:31	105.0%
Oktober	110.8	+51.3	186.2%	17	12	0	23.828	279.8	87:57	81.4%
November	64.9	-14.5	81.8%	21	11	0	8.354	211.0	42:44	83.5%
Dezember	107.5	+14.7	115.9%	22	14	0	8.917	247.7	53:33	140.7%
Gesamt	1025.8	+112.2	112.3%	183	109	7	680.912	2986.9	1643:30	113.7%

© Bernhard Kilimann