

# Wettergrafiken und Tabelle Dezember 2009 Station Schlangen BK

## Klimadaten Wetterstation Schlangen BK

**Standortkoordinaten:** geogr. 08°43' "O - 51°47' "N

172 m ü. NN

### Monatswerte: Dez. 09

**Temperaturmittel:** 1,0°C (Vj. 1,8 °C)

Lj.Mittel:(Lipp.1961-90): 2,3 °C

Abweichung -1,3 °C

Absoluts Max.: 10,9 °C

Absolutes Min -18,5 °C

Tage mit Schneedecke: 8

Eistage(Max<0,0°C): 6

Frosttage(MIN<0,0°C): 19

Sommertage(Max>=25°C):

Heiße Tage(Max>=30°C):

**Niederschlagssumme:** 116,3 mm ( Vj. 63,0 mm)

Max.Tag: 20,5 mm

Lj.Mittel(Lipp. 1961-90): 92,8 mm

**Mittel relative Feuchte:** 79,0 %

**Max. Windböe:** 45,9 km/h

**Mittlere Wind:** 7,7 km/h

**Luftdruck(Meereshöhe):hPa**

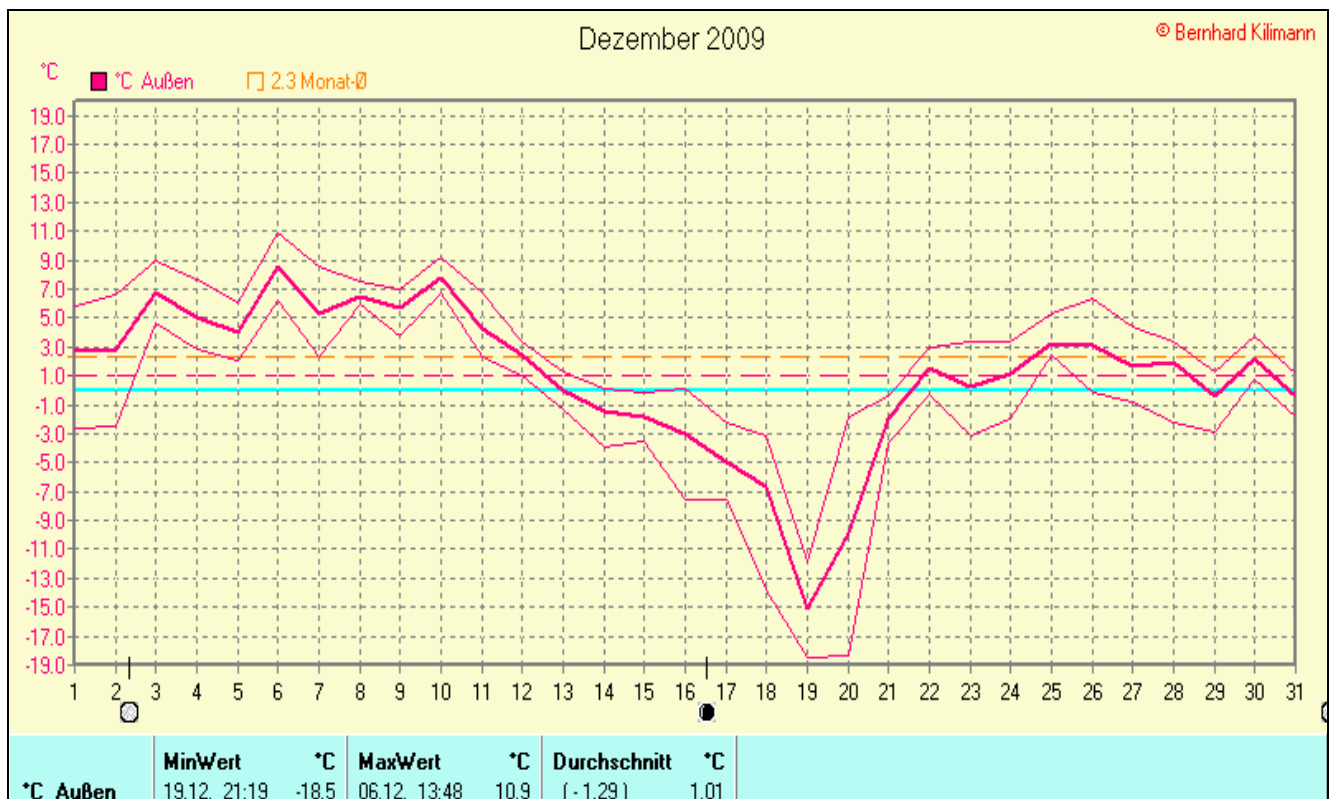
Absolutes Max.: 1029

Absolutes Min.: 981

Mittel: 1008

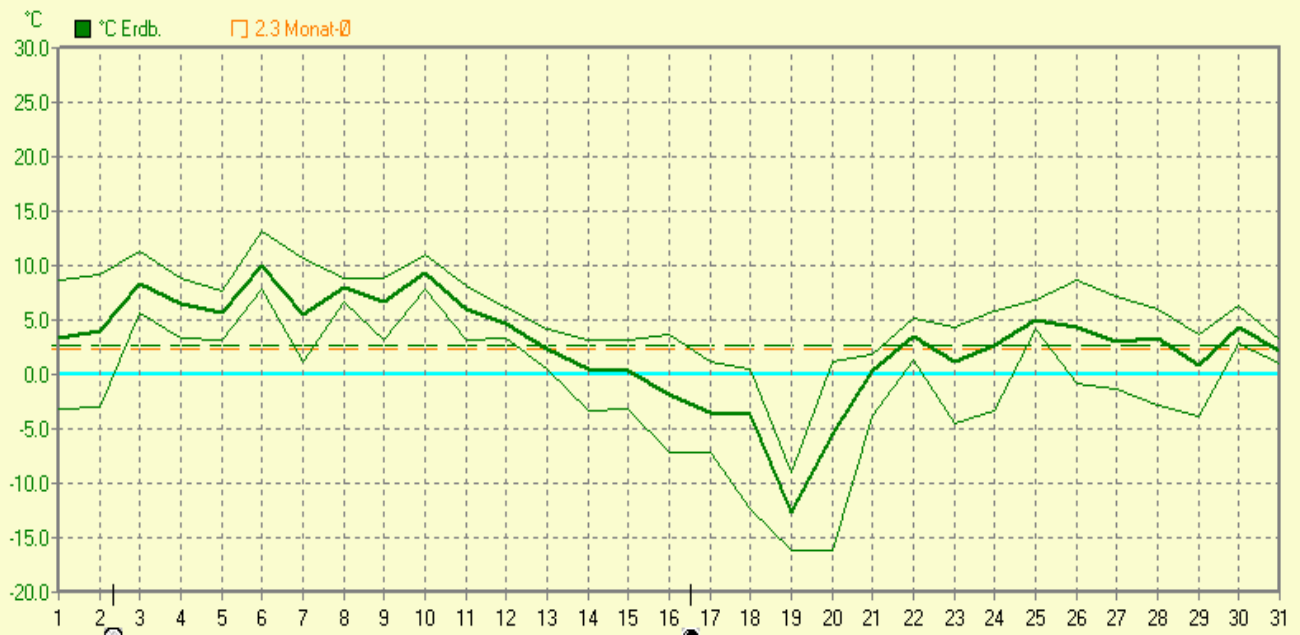
**Sonnenscheindauer:** 50,1 h

Lj.Mittel(Lipp.1961-90): 38,3 h



## Dezember 2009

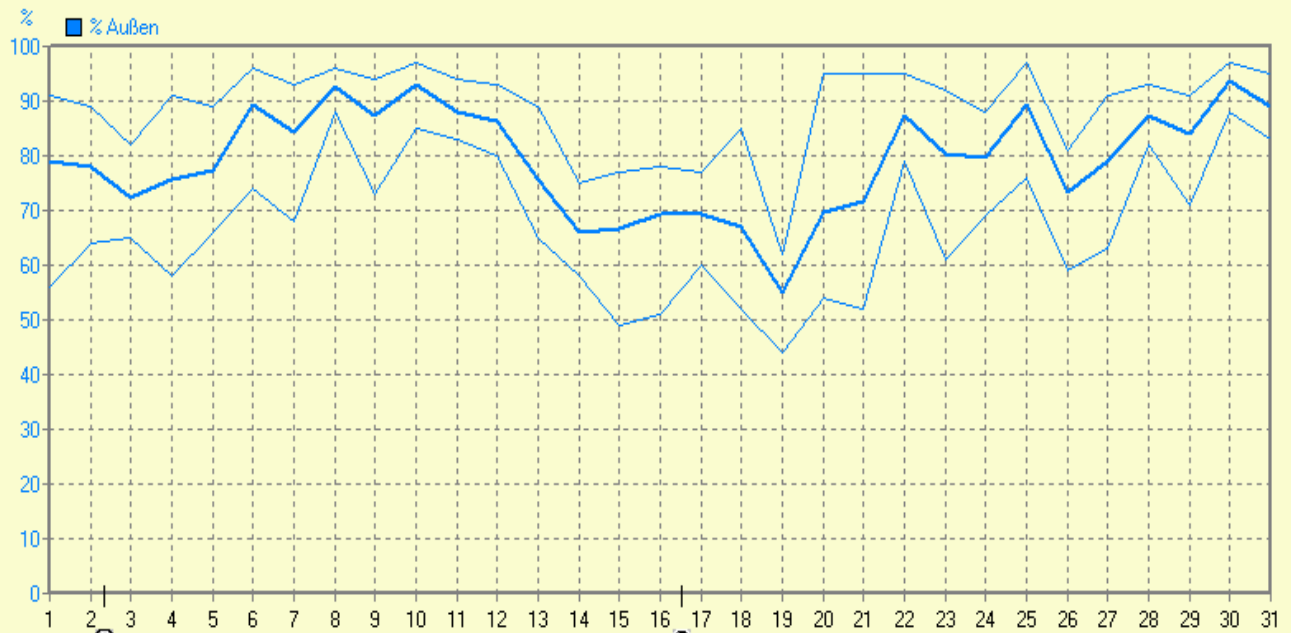
© Bernhard Kilmann



| °C Erdb. | MinWert | °C    | MaxWert | °C     | Durchschnitt | °C   |              |      |
|----------|---------|-------|---------|--------|--------------|------|--------------|------|
|          | 19.12.  | 20:29 | -16.1   | 06.12. | 13:48        | 13.1 | Durchschnitt | 2.74 |

## Dezember 2009

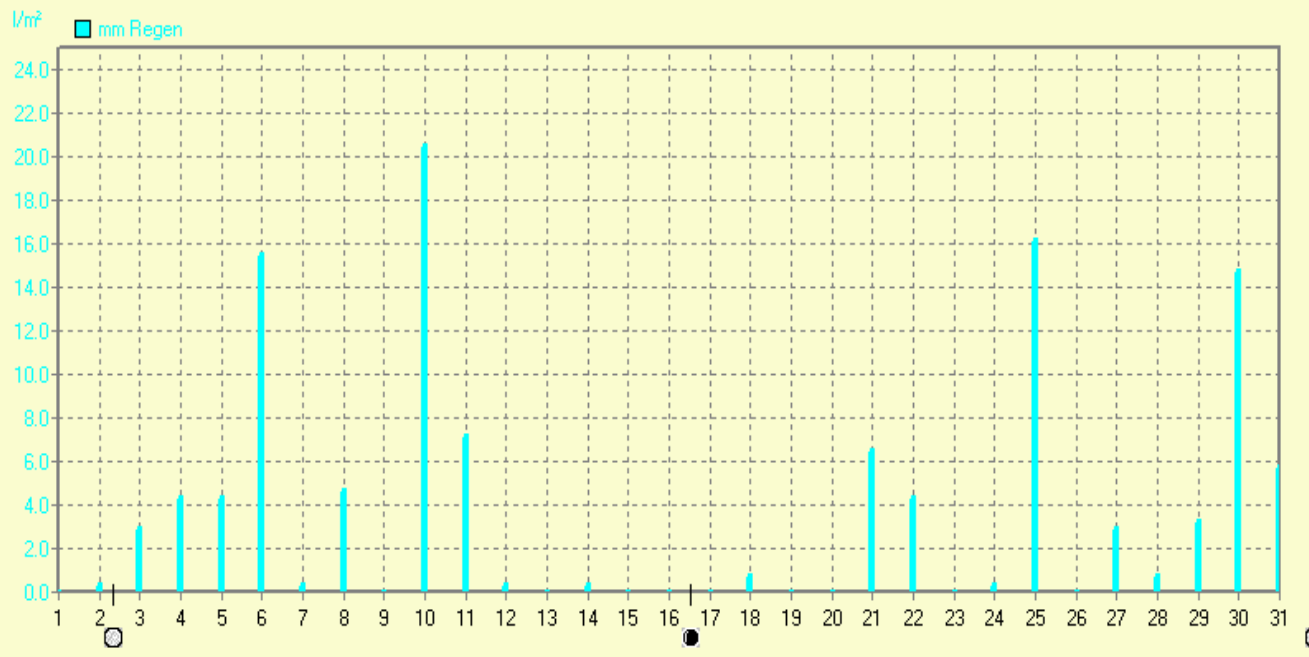
© Bernhard Kilmann



| % Außen | MinWert | %     | MaxWert | %      | Durchschnitt | %  |              |    |
|---------|---------|-------|---------|--------|--------------|----|--------------|----|
|         | 19.12.  | 13:59 | 44      | 10.12. | 08:58        | 97 | Durchschnitt | 79 |

## Dezember 2009

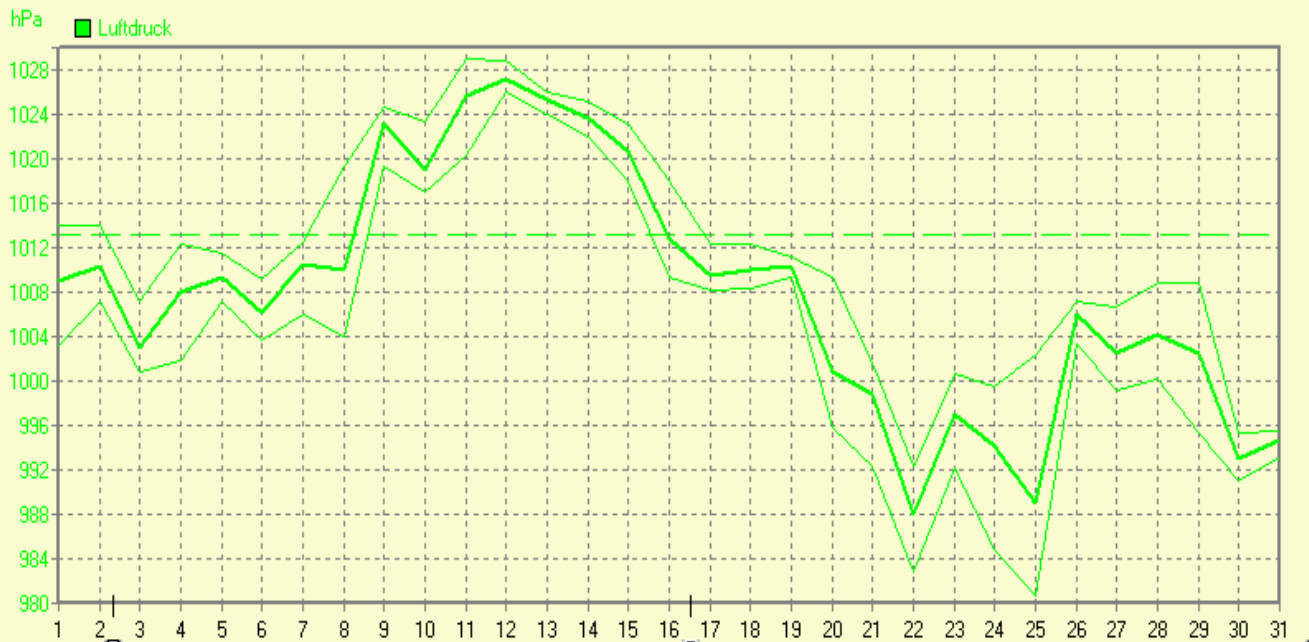
© Bernhard Kilmann



| mm Regen | Regentage | MaxWert      | l/m² | Gesamt | l/m²  |
|----------|-----------|--------------|------|--------|-------|
| mm Regen | 21        | 10.12. 22:49 | 20.5 |        | 116.3 |

## Dezember 2009

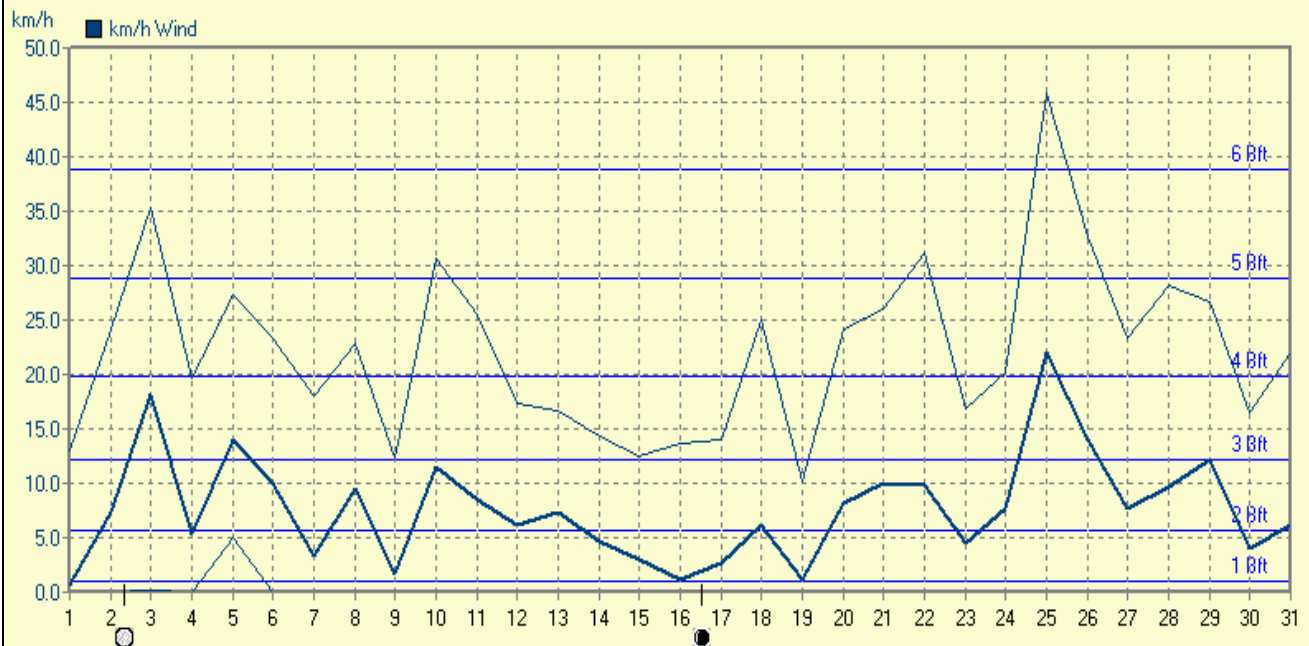
© Bernhard Kilmann



| Luftdruck | MinWert      | hPa   | MaxWert      | hPa    | Durchschnitt | hPa    |
|-----------|--------------|-------|--------------|--------|--------------|--------|
| Luftdruck | 25.12. 04:40 | 980.7 | 11.12. 23:48 | 1028.9 |              | 1007.9 |

## Dezember 2009

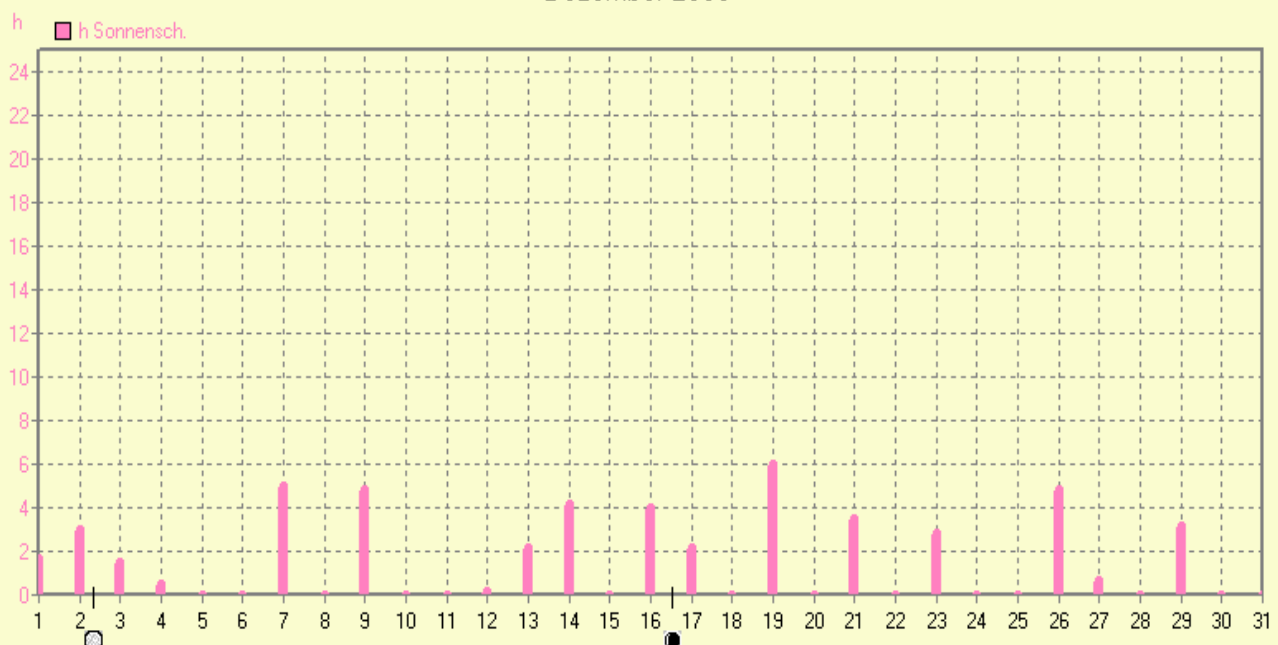
© Bernhard Kilmann



| km/h Wind | MinWert      | km/h | MaxWert        | km/h | Durchschnitt | km/h |
|-----------|--------------|------|----------------|------|--------------|------|
| km/h Wind | 01.12. 00:08 | 0.0  | 25.12. 14:21SW | 45.9 | 239,2 km     | 7.7  |

## Dezember 2009

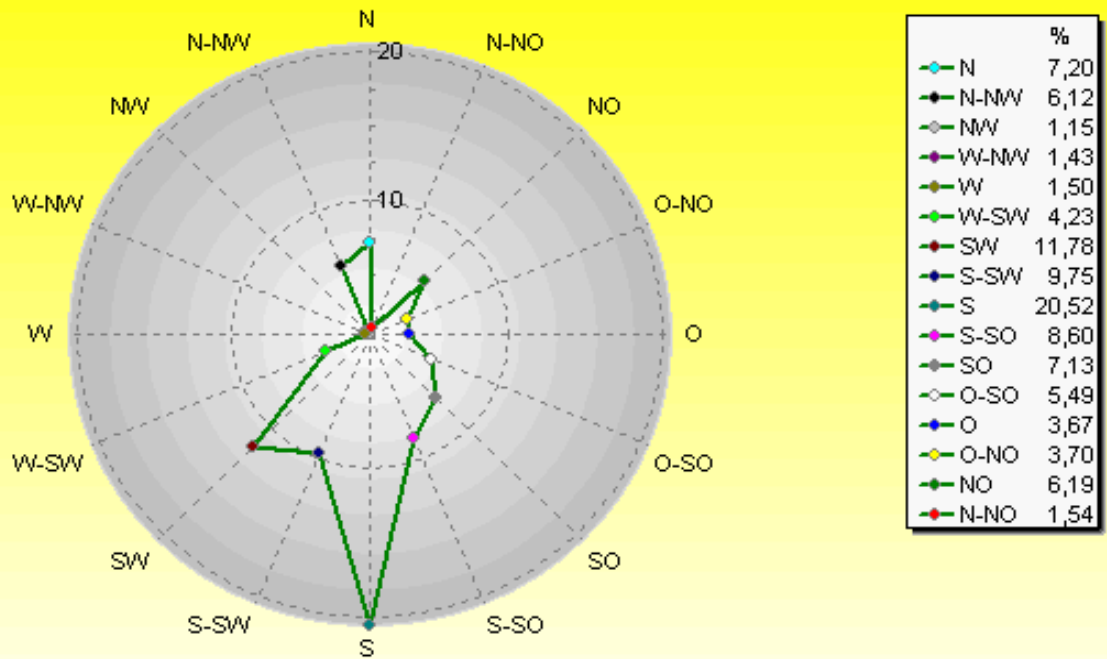
© Bernhard Kilmann



| h Sonnensch. | MaxWert      | h    | Durchschnitt | h |
|--------------|--------------|------|--------------|---|
| h Sonnensch. | 19.12. 14:39 | 6.00 | 50:08 h      | 2 |

## Verteilung Windrichtung Dezember 2009

### Schlangen, südl. Teutoburger Wald

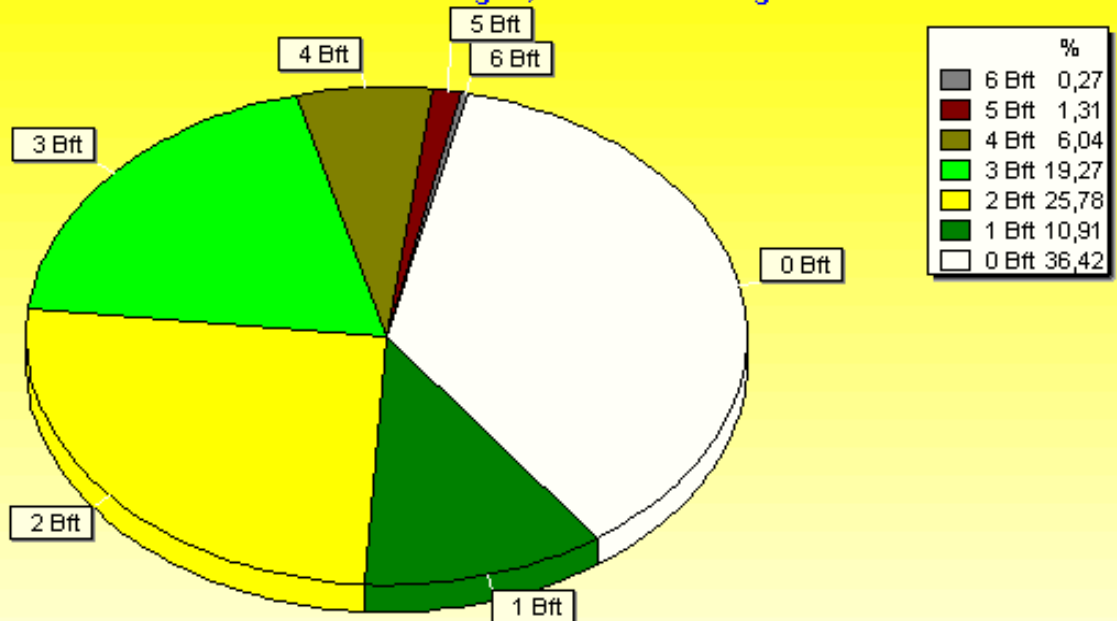


2861 / 1639 Werte -> 36.4% Windstille - Ø 7,7km/h - Max. 45,9km/h - 5739,9 km

© WsWin32 - © Bernhard Kilmann - Schlangen, südl. Teutoburger Wald

## Verteilung Windstärke Dezember 2009

### Schlangen, südl. Teutoburger Wald



4500 Werte - Ø 7,7km/h - Max. 45,9km/h - 5739,9 km

© WsWin32 - © Bernhard Kilmann - Schlangen, südl. Teutoburger Wald

