

# Wettergrafiken und Tabelle November 2019 Station Schlangen

## Klimadaten Wetterstation Schlangen

**Standortkoordinaten:** geogr. 08°43' "O - 51°47' "N

172 m ü. NN

### Monatswerte: Nov. 2019

**Temperaturmittel:** 5,2 °C (Vj.6,3)

Lj.Mittel:(Lipp.1961-90): 5,2 °C

Abweichung 0,0 °C

Absoluts Max.: 14,2 °C

Absolutes Min.: -2,6 °C

Tage mit Schneedecke:

Eistage(Max<0,0°C):

Frosttage(MIN<0,0°C): 10 (Vj.6)

Sommertage(Max>=25°C):

Heiße Tage(Max>=30°C):

**Niederschlagssumme:** 64,9 mm ( Vj.24,8 mm)

Max.Tag: 10,3 mm

Lj.Mittel(Lipp. 1961-90): 79,4 mm

Regentage: 21 ( Vj. 16 )

**Luftdruck(Meereshöhe):hPa**

Absolutes Max.: 1025

Absolutes Min.: 985

Mittel: 1005

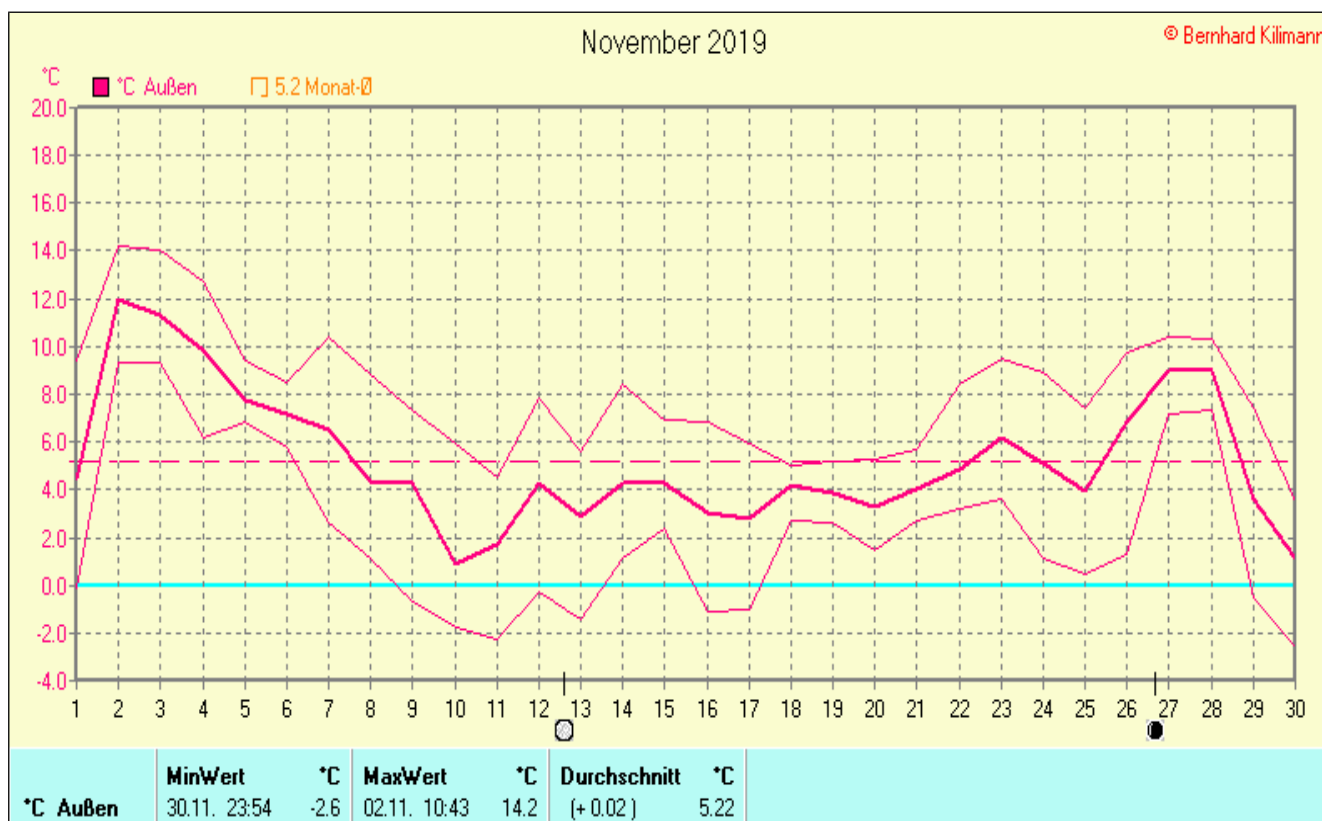
**Mittel relative Feuchte:** 92,0 %

**Max. Windböe:** 39,7 km/h

**Mittlere Wind:** 7,0 km/h

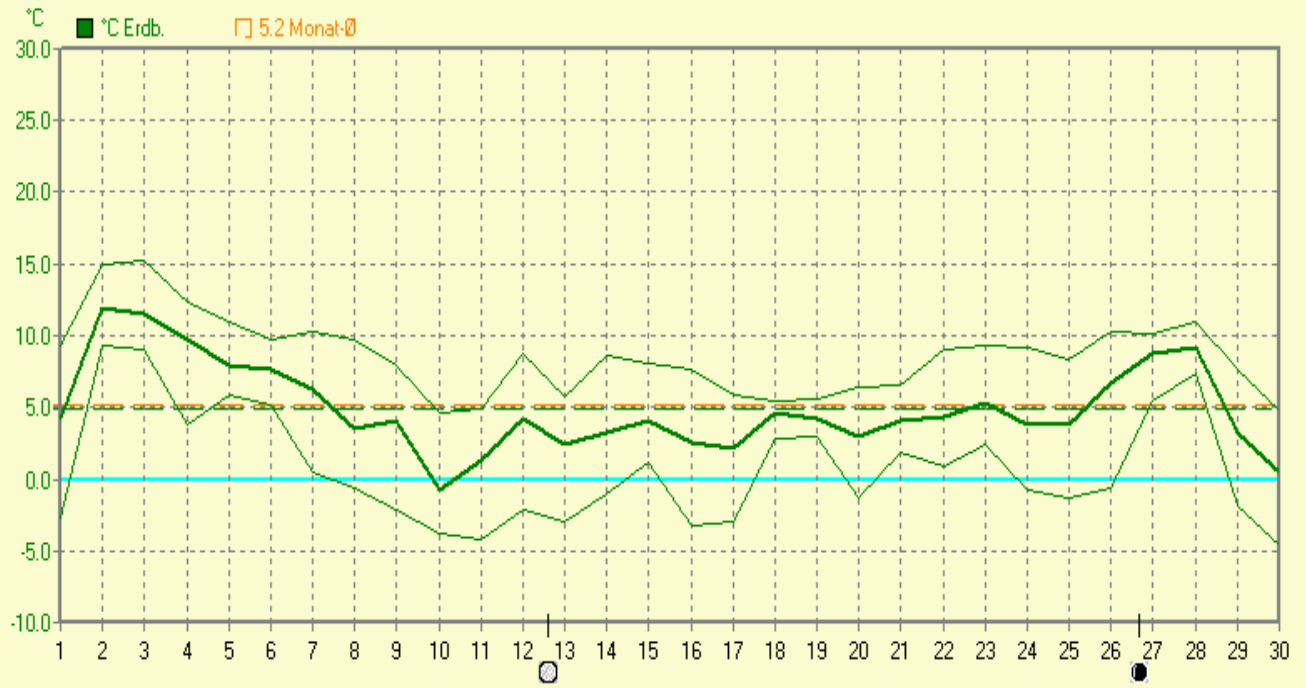
**Sonnenscheindauer: 42,7 h (Vj.19,3 h)**

Lj.Mittel(Lipp.1961-90): 51,9 h



## November 2019

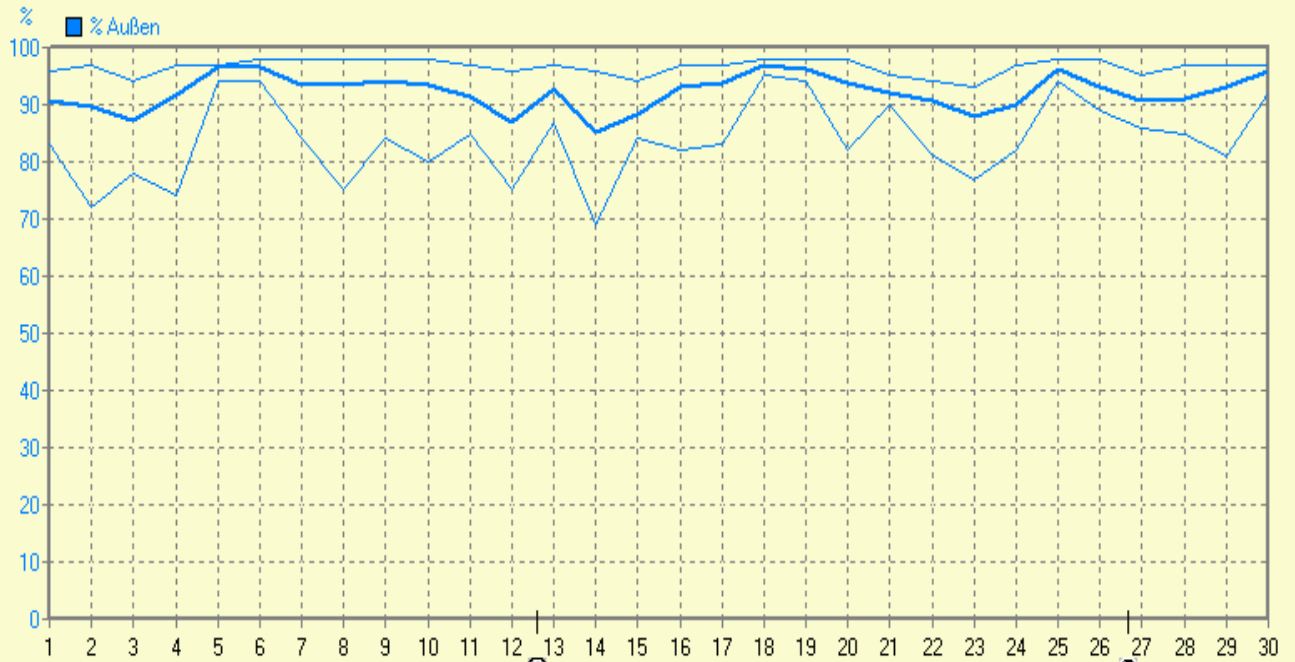
© Bernhard Kilmann



°C Erdb.	MinWert	°C	MaxWert	°C	Durchschnitt	°C
°C Erdb.	30.11. 23:34	-4.6	03.11. 12:03	15.2		4.91

## November 2019

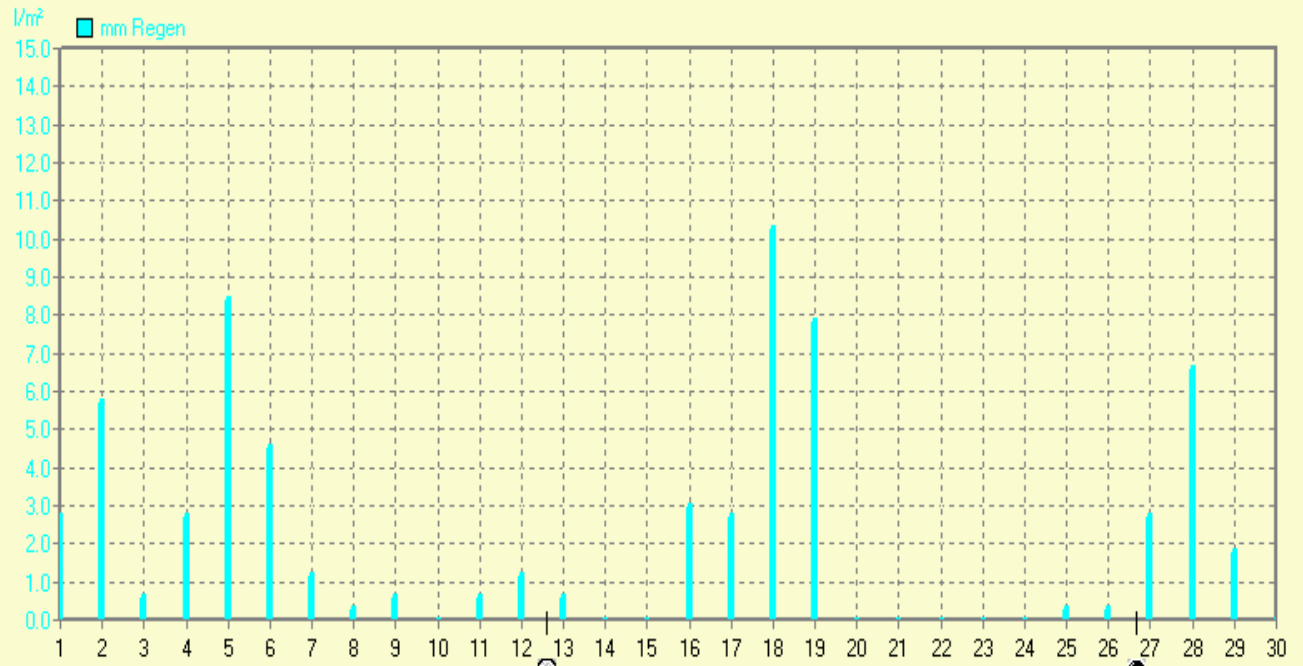
© Bernhard Kilmann



% Außen	MinWert	%	MaxWert	%	Durchschnitt	%
% Außen	14.11. 14:33	69	06.11. 07:43	98		92

# November 2019

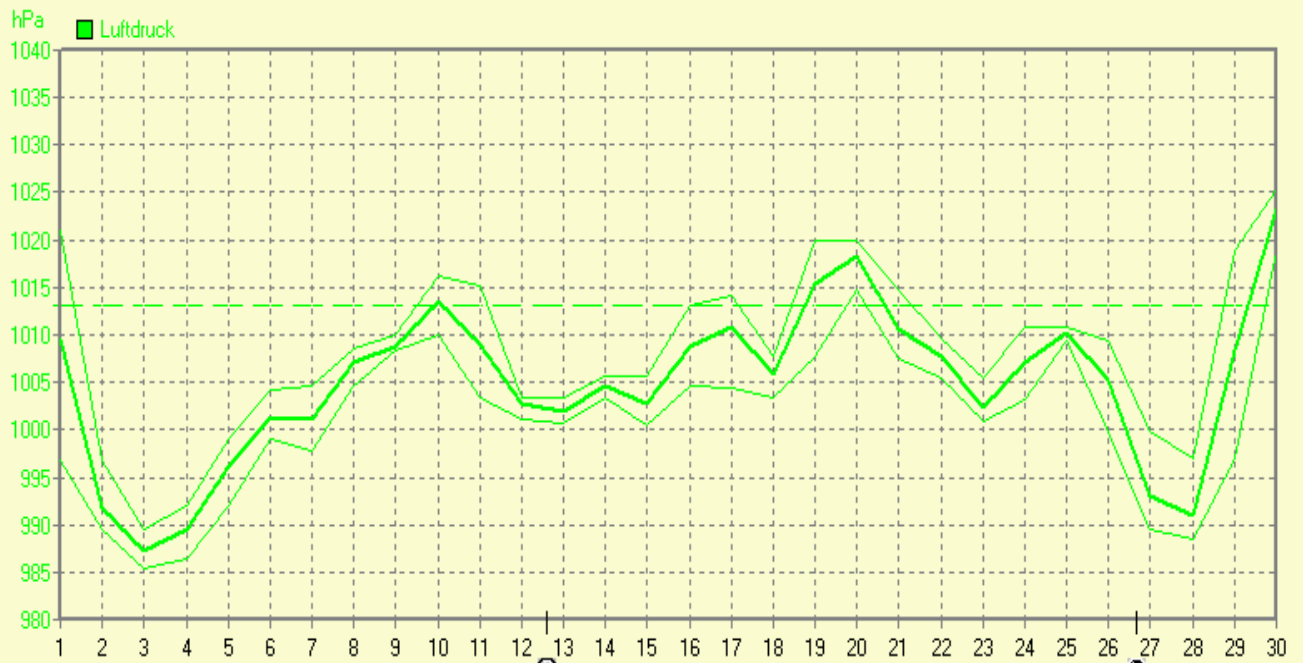
© Bernhard Kilmann



<b>mm Regen</b>	<b>Regentage</b>	<b>MaxWert</b>	<b>l/m²</b>	<b>Gesamt</b>	<b>l/m²</b>
	21	18.11. 16:24	10.3		64.9

# November 2019

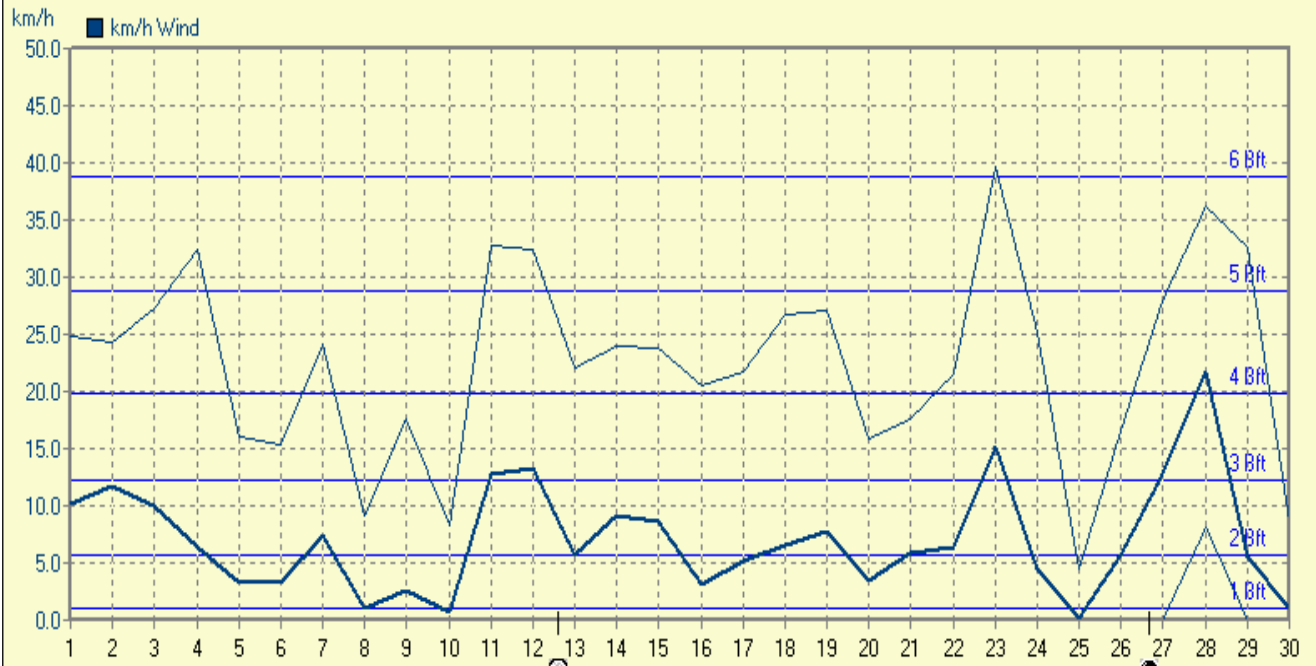
© Bernhard Kilmann



<b>Luftdruck</b>	<b>MinWert</b>	<b>hPa</b>	<b>MaxWert</b>	<b>hPa</b>	<b>Durchschnitt</b>	<b>hPa</b>
	03.11. 21:43	985.4	30.11. 19:14	1025.4		1004.8

# November 2019

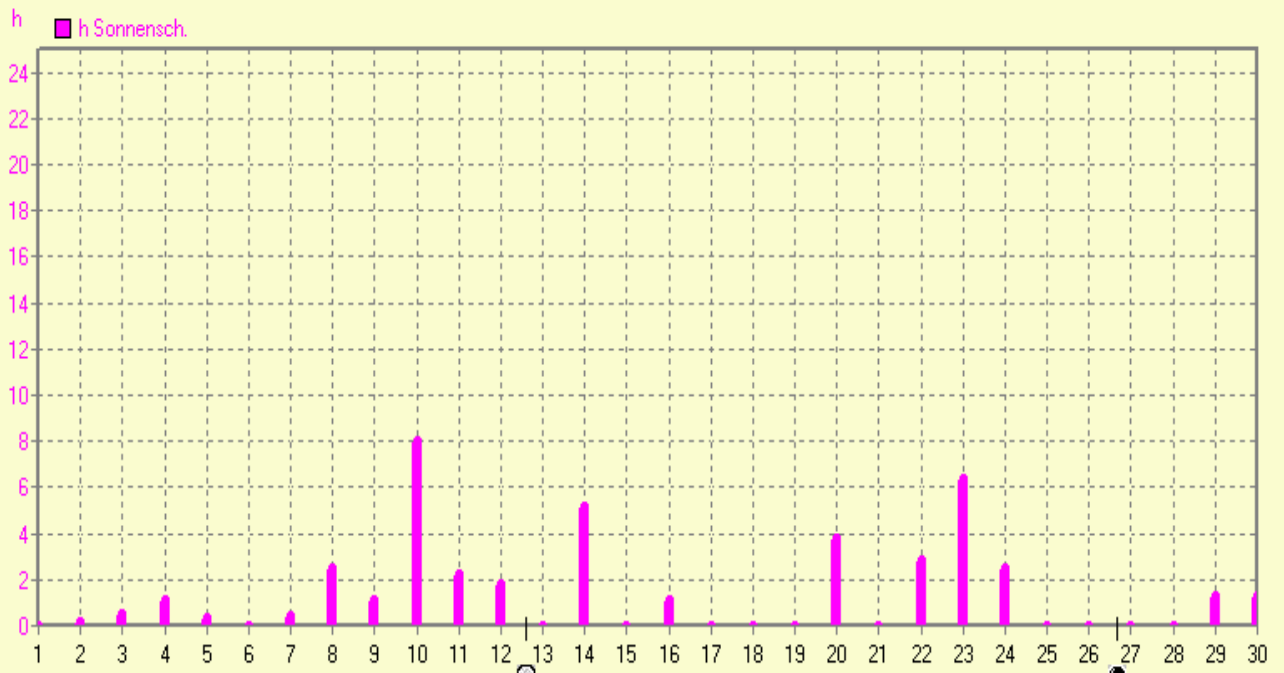
© Bernhard Kilmann



km/h Wind	MinWert	km/h	MaxWert	km/h	Durchschnitt	km/h
	01.11.	03:33	0.0	23.11.	09:04	0 39.7
					5064.1 km	7.0

# November 2019

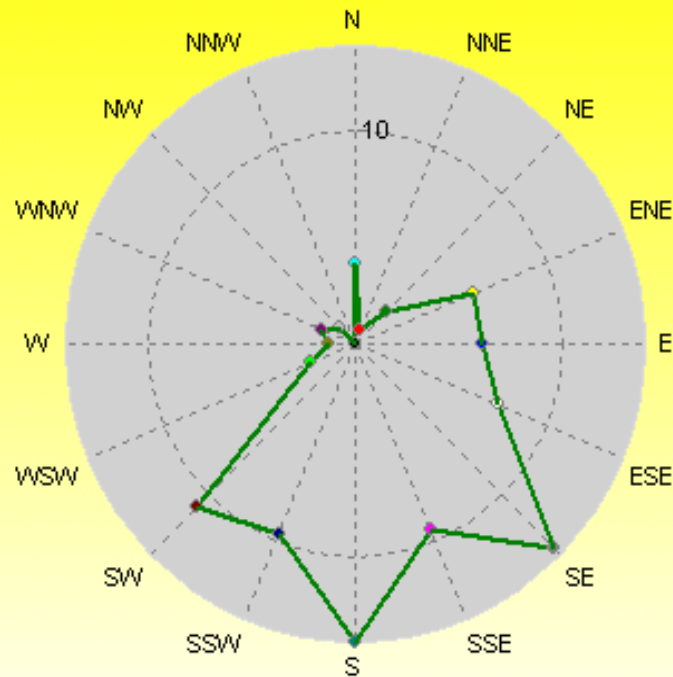
© Bernhard Kilmann



h Sonnensch.	MaxWert	h	Durchschnitt	h
	10.11.	16:13	7.98	42:44 h
			1	

## Verteilung Windrichtung November 2019

### Schlängen, südl. Teutoburger Wald

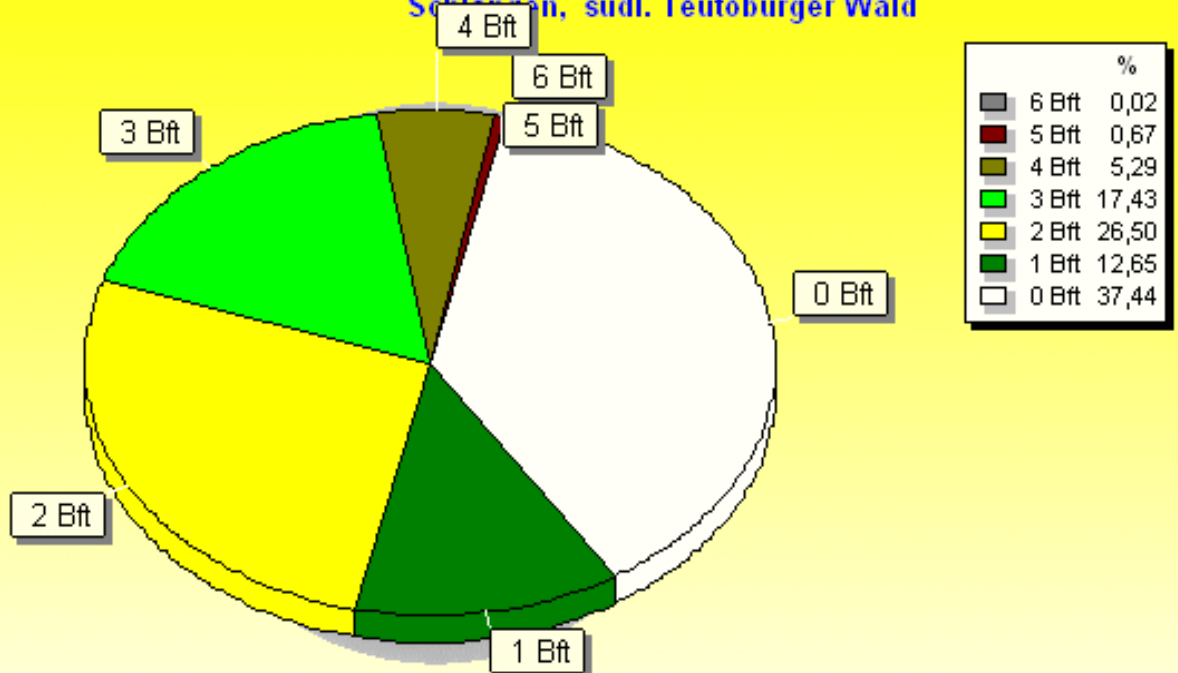


4332 / 0 Werte -> 0.0% Windstille - Ø 7,0km/h - Max. 39,7km/h - 5064.1 km

© WsWin32 - © Bernhard Kilimann - Schlängen, südl. Teutoburger Wald

## Verteilung Windstärke November 2019

### Schlängen, südl. Teutoburger Wald



4332 Werte - Ø 7,0km/h - Max. 39,7km/h - 5064.1 km

© WsWin32 - © Bernhard Kilimann - Schlängen, südl. Teutoburger Wald

01.12.2019	Durchschnitt	Temp.	MinWert	MaxWert	ØMinWert	ØMaxWert	Eistage	Frosttage	Kalte Tage	Sommertage	Heiße Tage	sehr kalte Tage	Warme Tage
2019	Temp. °C	STDV	Temp. °C	Temp. °C	Temp. °C	Temp. °C	Tmax < 0°C	Tmin < 0°C	Tmax < 10°C	Tmax >= 25°C	Tmax >= 30°C	Tmin <= -8.0°C	Tmax >= 20.0°C
Januar	1.12	+0.22	-9.2	7.8	-1.3	3.4	4	15	31	0	0	3	0
Februar	4.96	+3.36	-2.9	18.1	0.6	10.1	0	11	16	0	0	0	0
März	6.75	+2.45	-2.8	19.9	2.8	10.8	0	3	15	0	0	0	0
April	10.73	+2.83	-0.8	27.1	5.7	16.5	0	2	6	1	0	0	12
Mai	11.11	-1.29	-2.0	25.6	5.4	16.9	0	4	1	1	0	0	7
Juni	20.22	+4.92	6.7	35.6	13.4	27.3	0	0	0	20	9	0	28
Juli	18.87	+2.07	5.6	38.6	13.0	25.2	0	0	0	17	7	0	23
August	19.51	+2.81	7.1	34.2	13.2	26.6	0	0	0	20	6	0	30
September	13.57	-0.23	1.8	25.2	8.5	19.1	0	0	0	1	0	0	12
Oktober	11.25	+1.15	-1.0	22.9	8.1	15.0	0	1	4	0	0	0	3
November	5.22	+0.02	-2.6	14.2	2.2	8.1	0	10	24	0	0	0	0
Dezember													
Gesamt	11.21	+2.31	-9.2	38.6	6.5	16.3	5	47	98	60	22	3	115

© Bernhard Kilimann

02.12.2019	Regen	Regen	Regen	Tage	Tage	Tage	ET	Wind Verlauf	Sonne	Sonne
2019	l/m²	STDV	% STDV	>0.0l/m²	>2.0l/m²	>20.0l/m²	l/m²	km/24	Stunden	% STDV
Januar	196.6	+117.0	247.0%	22	15	3	6.343	247.4	42:43	99.1%
Februar	37.8	-17.7	68.1%	11	4	1	30.717	209.2	105:15	144.1%
März	112.3	+41.8	159.4%	22	15	0	23.725	382.3	78:35	76.2%
April	52.2	-14.4	78.4%	12	8	0	81.284	324.9	220:29	149.9%
Mai	110.5	+32.3	141.3%	13	6	2	67.232	225.0	140:18	71.9%
Juni	31.7	-58.0	35.4%	8	4	0	131.675	253.5	284:38	152.2%
Juli	75.8	-12.8	85.6%	8	6	1	120.218	200.3	195:25	106.8%
August	48.0	-34.9	57.9%	11	4	0	130.205	204.9	228:38	124.8%
September	77.6	+7.2	110.2%	16	10	0	48.414	200.9	138:10	106.2%
Oktober	110.8	+51.3	186.2%	17	12	0	23.828	279.8	87:47	81.3%
November	64.9	-14.5	81.8%	21	11	0	8.354	211.0	42:44	83.5%
Dezember	0.0	-92.8	0.0%	0	0	0	0.209	2.0	0:48	2.1%
Gesamt	918.3	+4.7	100.5%	161	95	7	672.204	2741.1	1565:30	108.3%

© Bernhard Kilimann