

# Wettergrafiken und Tabelle Oktober 2008 Station Schlangen BK

## Klimadaten Wetterstation Schlangen BK

**Standortkoordinaten:** geogr. 08°43' "O - 51°47' "N

172 m ü. NN

### Monatswerte: Okt. 08

**Temperaturmittel:** 9,7 °C (Vj. 9,3 °C)

Lj.Mittel:(Lipp.1961-90): 10,1 °C

Abweichung -0,4 °C

Absoluts Max.: 19,3 °C

Absolutes Min 0,0 °C

Tage mit Schneedecke:

Eistage(Max<0,0°C):

Frosttage(MIN<0,0°C):

Sommertage(Max>=25°C):

Heiße Tage(Max>=30°C):

**Niederschlagssumme:** 80,3 mm ( Vj. 49,3 mm)

Max.Tag: 15,8 mm

Lj.Mittel(Lipp. 1961-90): 59,5 mm

**Luftdruck(Meereshöhe):hPa**

Absolutes Max.: 1036

Absolutes Min.: 994

Mittel: 1016

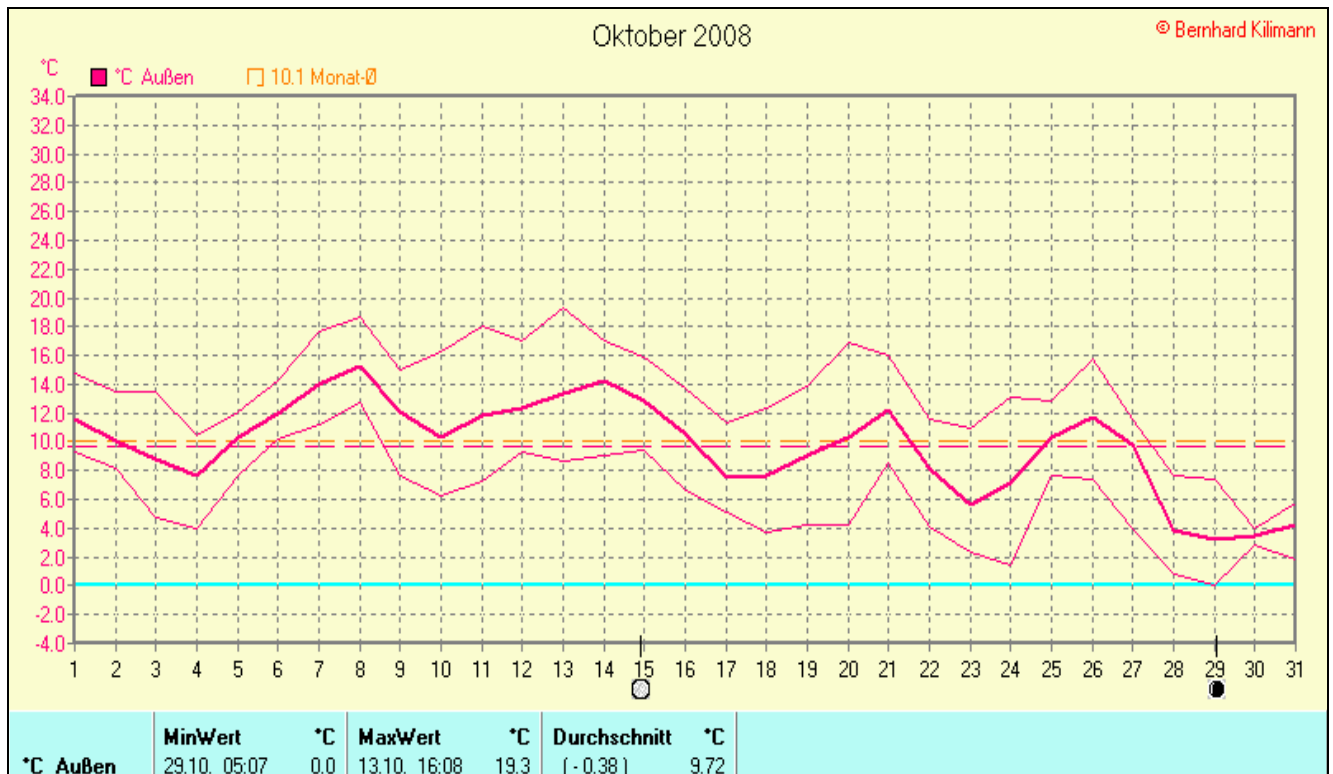
**Mittel relative Feuchte:** 84,0 %

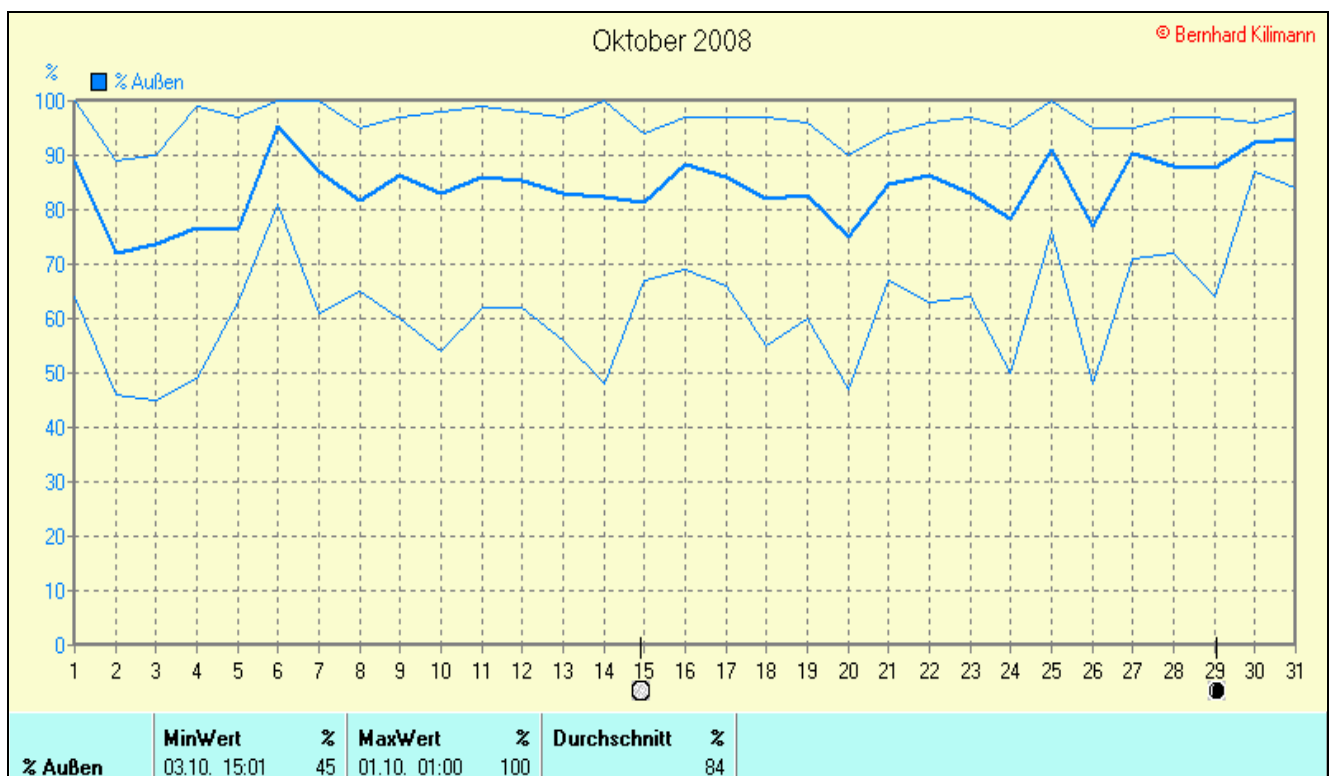
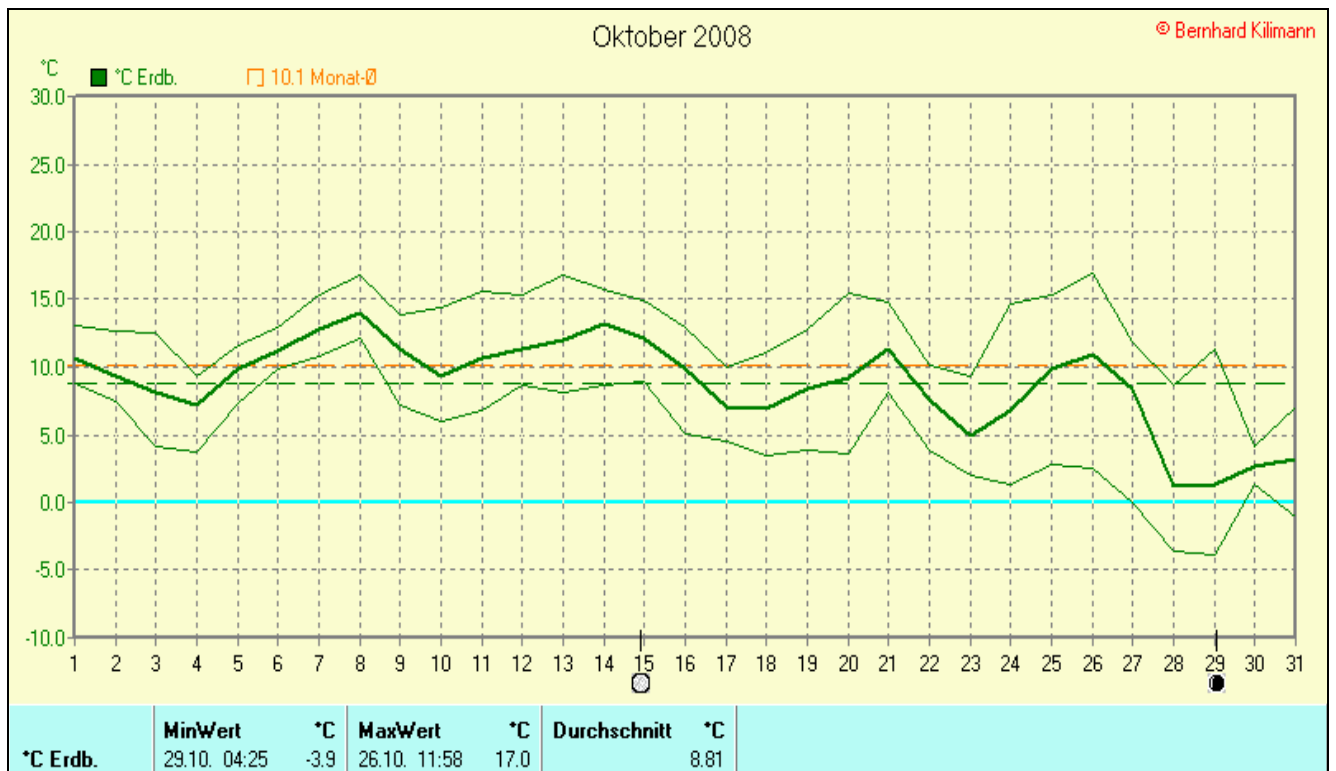
**Max. Windböe:** 53,2 km/h

**Mittlere Wind:** 6,2 km/h

**Sonnenscheindauer:** 105,4 h

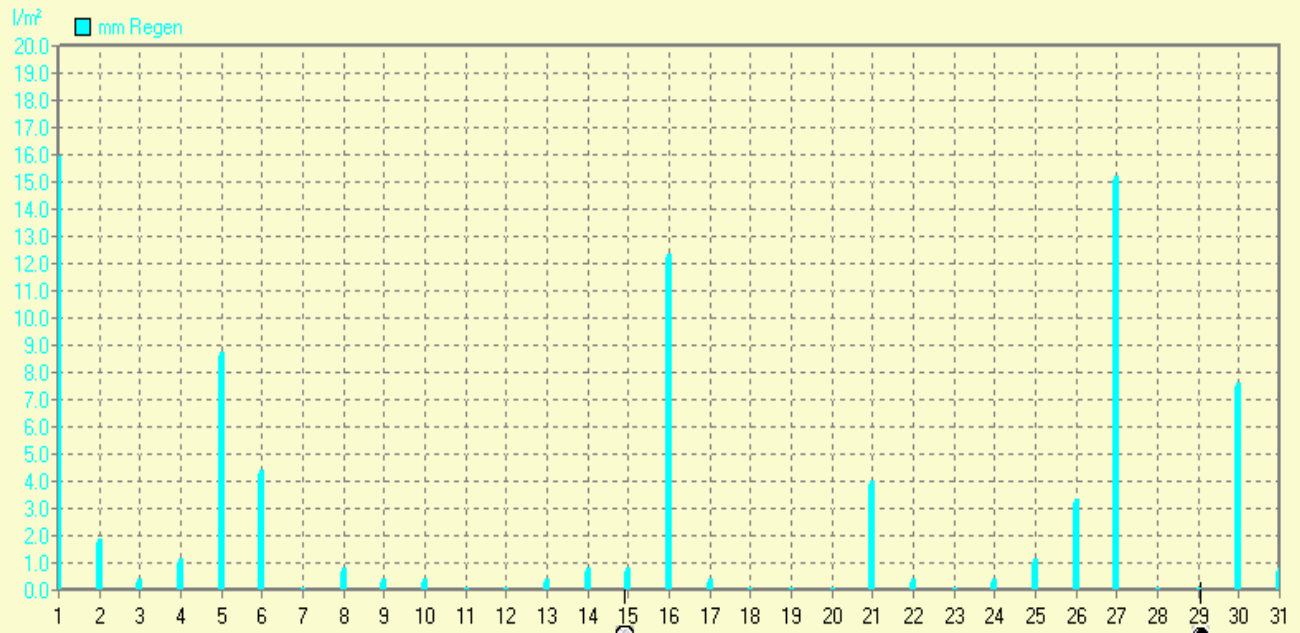
Lj.Mittel(Lipp.1961-90): 108,0 h





### Oktober 2008

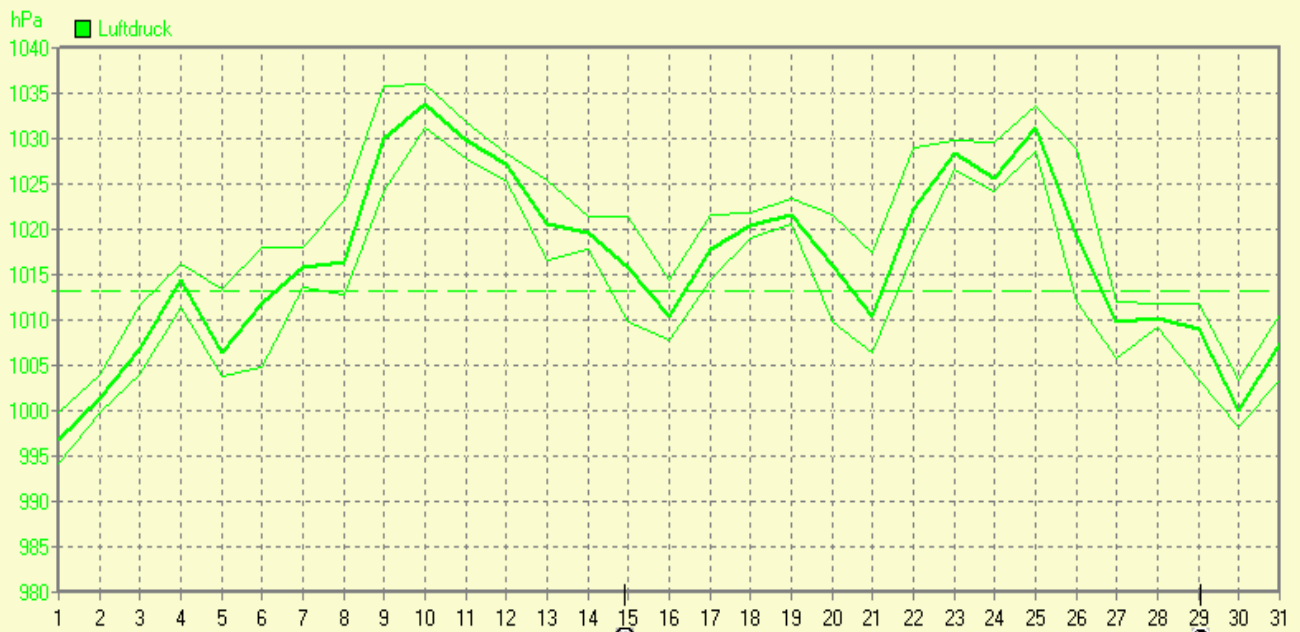
© Bernhard Kilmann



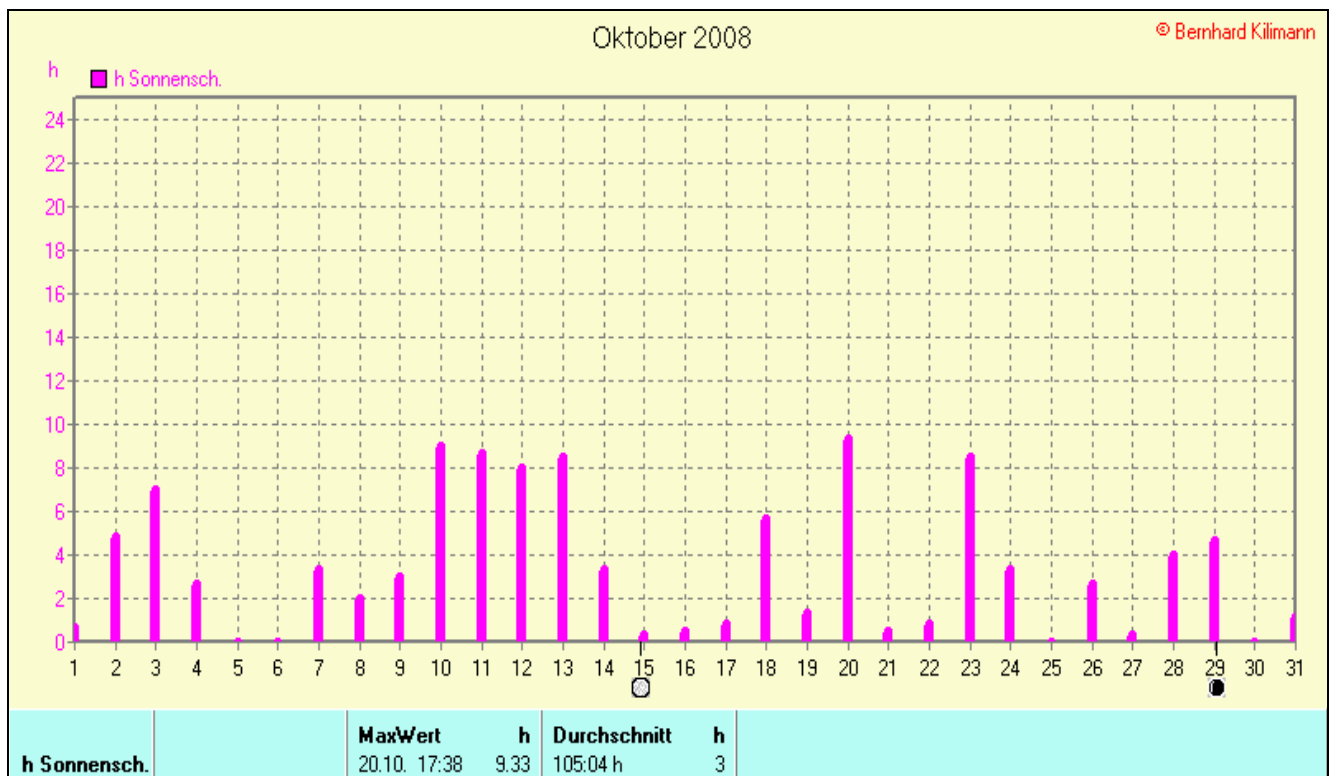
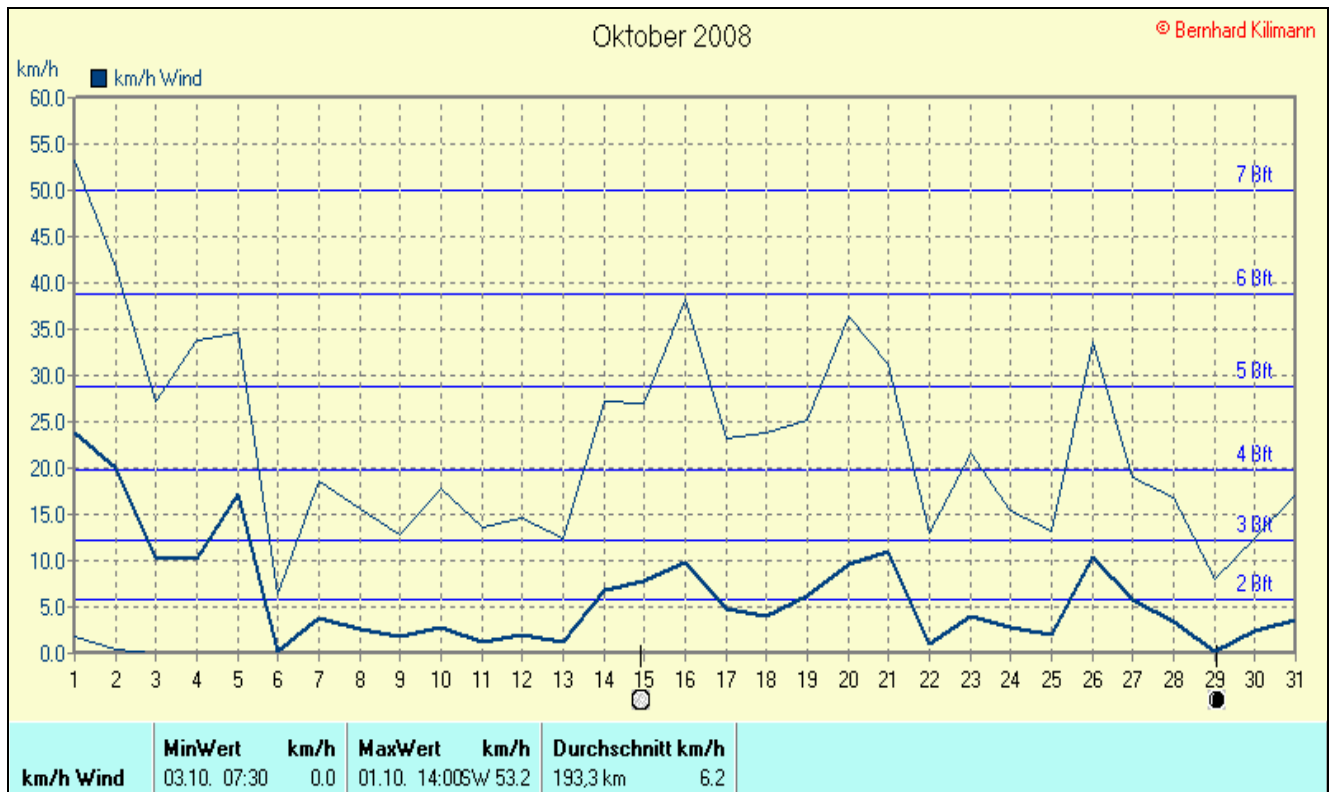
|                 |                        |  |                     |                       |                     |
|-----------------|------------------------|--|---------------------|-----------------------|---------------------|
| <b>mm Regen</b> | <b>Regentage</b><br>22 | <b>MaxWert</b><br>01.10. 00:50<br>15.8 | <b>l/m²</b><br>15.8 | <b>Gesamt</b><br>80.3 | <b>l/m²</b><br>80.3 |
|-----------------|------------------------|--|---------------------|-----------------------|---------------------|

### Oktober 2008

© Bernhard Kilmann

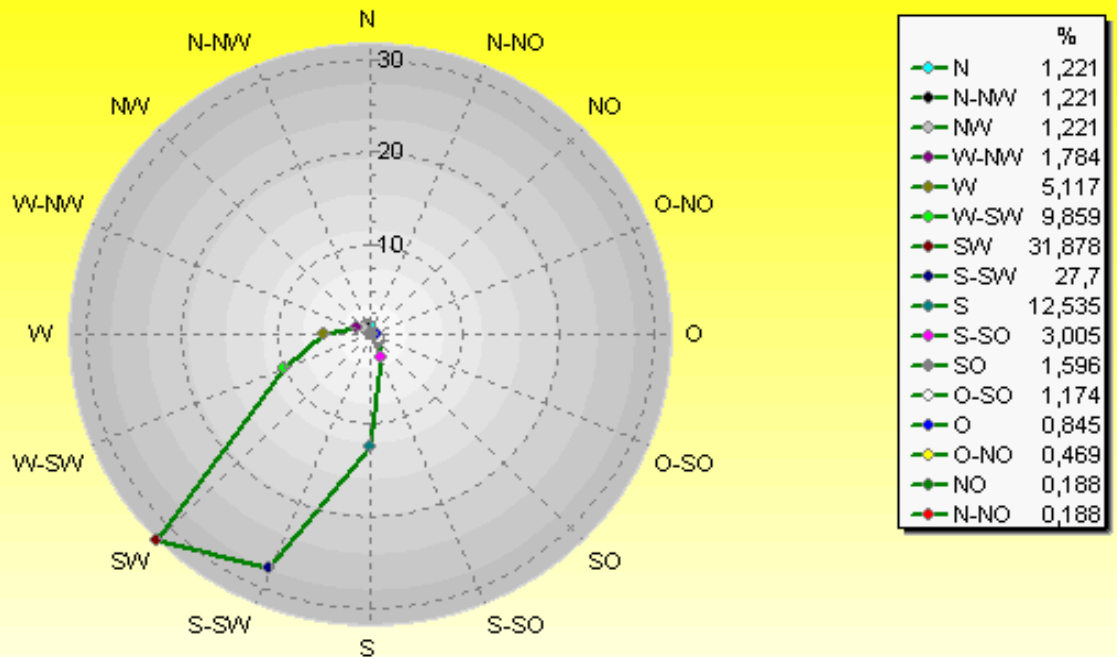


|                  |   |                     |  |                      |                               |                      |
|------------------|---|---------------------|--|----------------------|-------------------------------|----------------------|
| <b>Luftdruck</b> | <b>MinWert</b><br>01.10. 13:50<br>994.3 | <b>hPa</b><br>994.3 | <b>MaxWert</b><br>10.10. 05:08<br>1036.0 | <b>hPa</b><br>1036.0 | <b>Durchschnitt</b><br>1016.3 | <b>hPa</b><br>1016.3 |
|------------------|---|---------------------|--|----------------------|-------------------------------|----------------------|



## Verteilung Windrichtung Oktober 2008

### Schlangen, südl. Teutoburger Wald

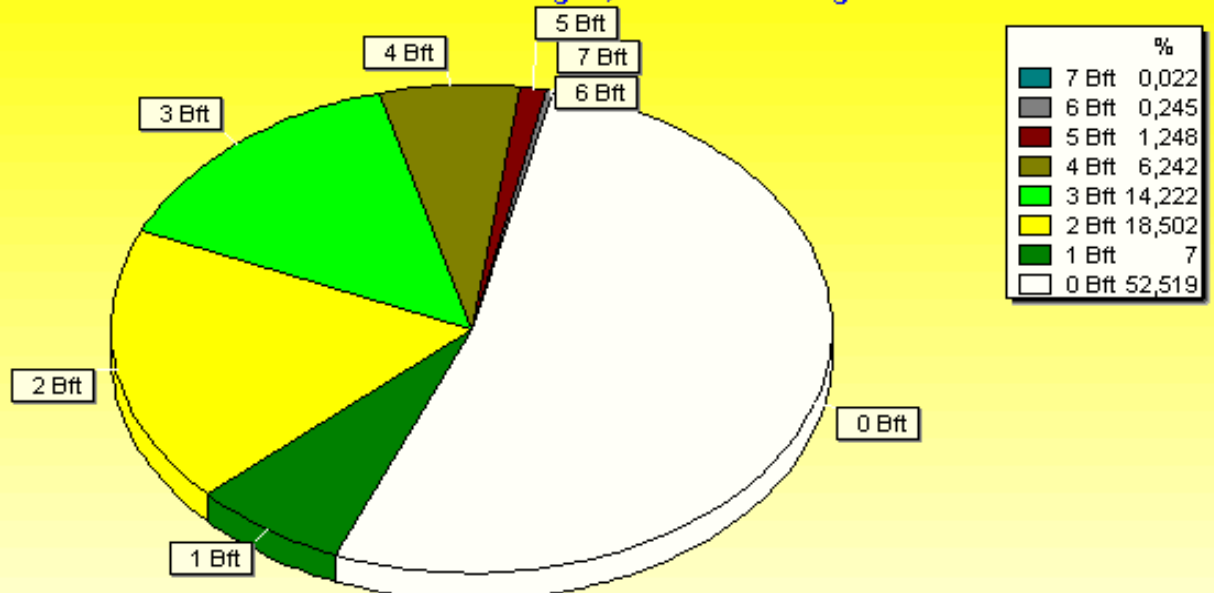


2130 / 2356 Werte -> 52.5% Windstille - Ø 6,2km/h - Max. 53,2km/h - 4638,4 km

© WsWin32 - © Bernhard Kilmann - Schlangen, südl. Teutoburger Wald

## Verteilung Windstärke Oktober 2008

### Schlangen, südl. Teutoburger Wald



4486 Werte - Ø 6,2km/h - Max. 53,2km/h - 4638,4 km

© WsWin32 - © Bernhard Kilmann - Schlangen, südl. Teutoburger Wald