

Wettergrafiken und Tabelle September 2016 Station Schlangen

Klimadaten Wetterstation Schlangen

Standortkoordinaten: geogr. 08°43' "O - 51°47' "N

172 m ü. NN

Monatswerte: Sep. 2016

Temperaturmittel: 17,3°C (Vj.12,8 °C)

Lj.Mittel:(Lipp.1961-90): 13,8°C

Abweichung 3,5 °C

Absoluts Max.: 32,2 °C

Absolutes Min.: 6,1 °C

Tage mit Schneedecke:

Eistage(Max<0,0°C):

Frosttage(MIN<0,0°C):

Sommertage(Max>=25°C):**13**

Heiße Tage(Max>=30°C): **3**

Niederschlagssumme: 15,4 mm (Vj.88,8 mm)

Max.Tag: 8,5 mm

Lj.Mittel(Lipp. 1961-90): 70,4 mm

Regentage: 5 (Vj. 17)

Luftdruck(Meereshöhe):hPa

Absolutes Max.: 1028

Absolutes Min.: 1009

Mittel: 1019

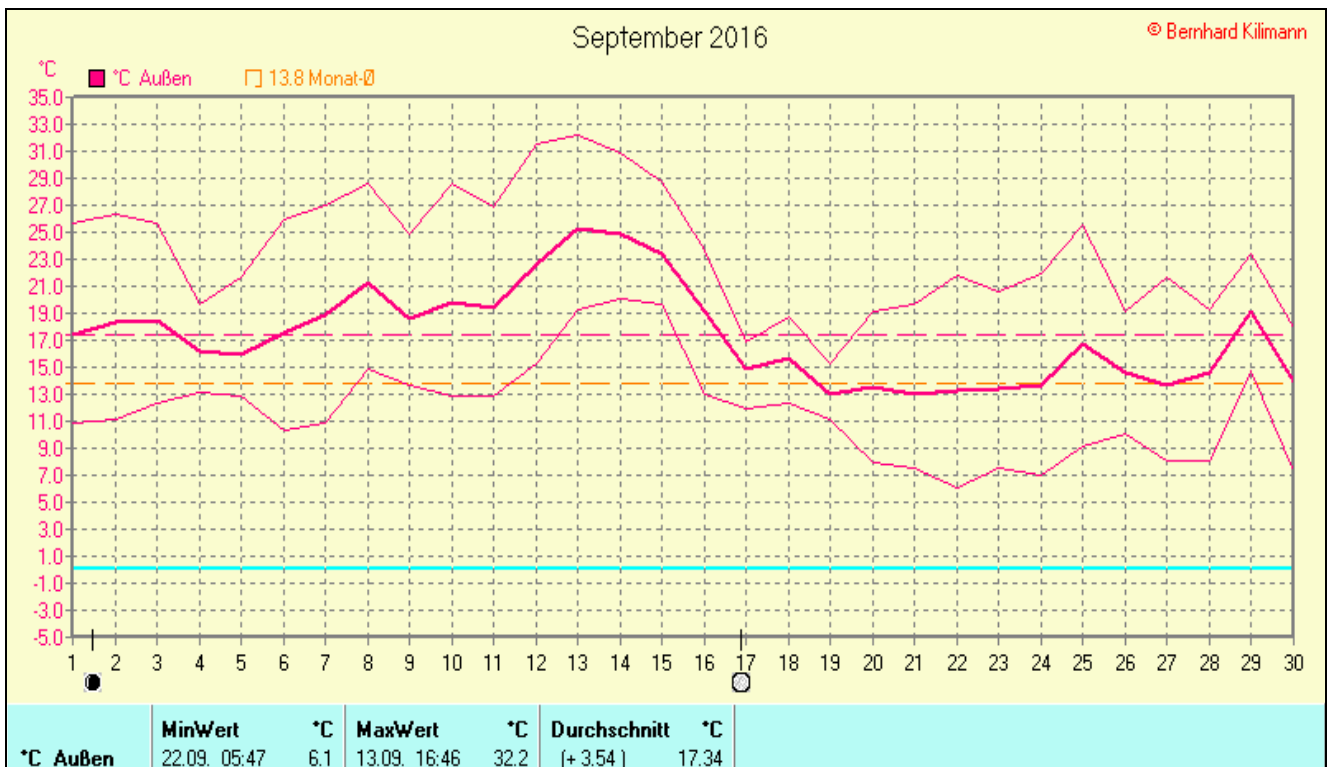
Mittel relative Feuchte: 75,0 %

Max. Windböe: 36,9 km/h

Mittlere Wind: 5,2 km/h

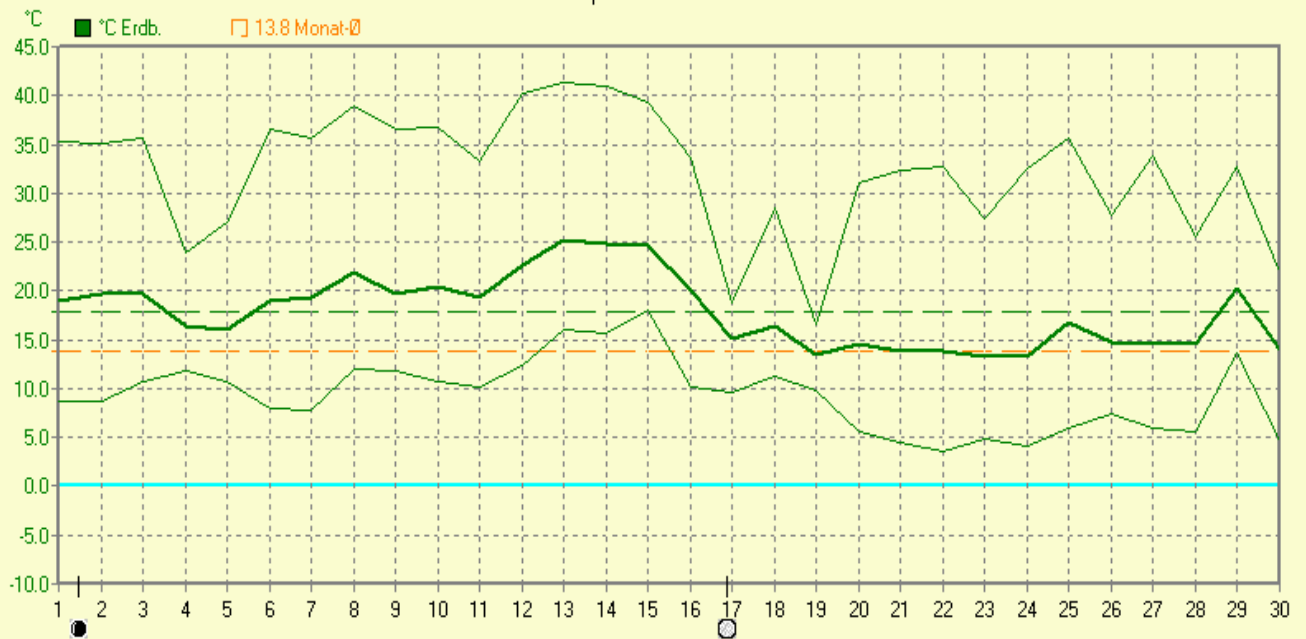
Sonnenscheindauer: 198,3 h

Lj.Mittel(Lipp.1961-90): 130,4 h



September 2016

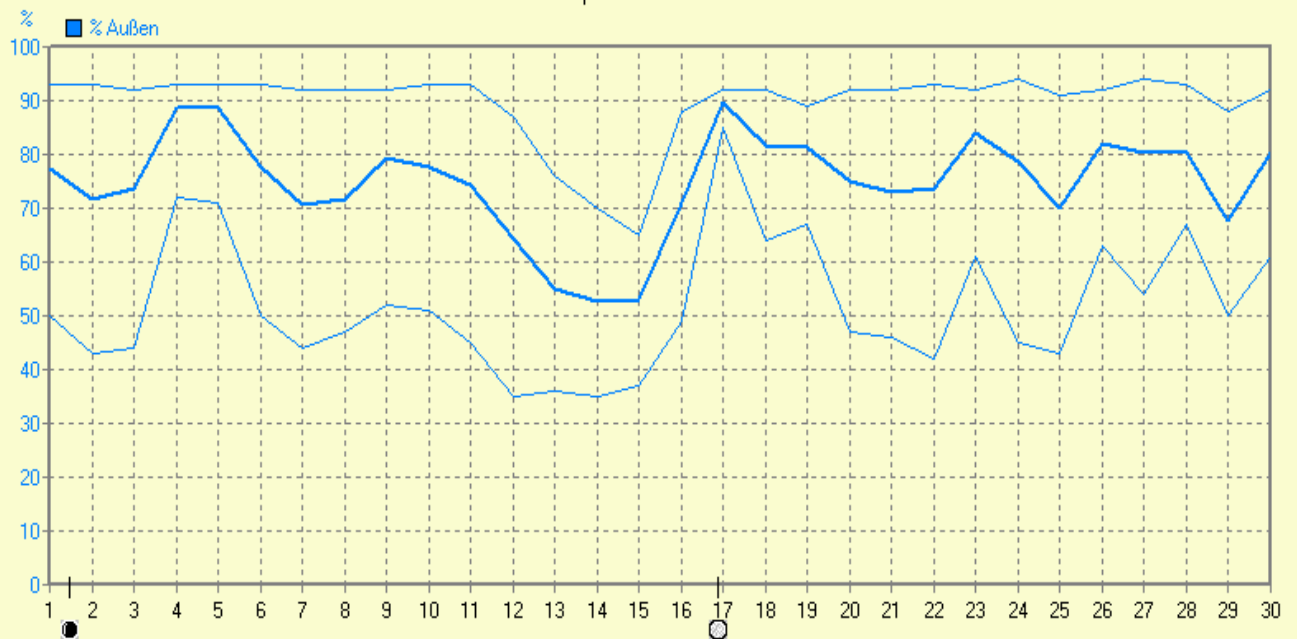
© Bernhard Kilimann



°C Erdb.	MinWert	°C	MaxWert	°C	Durchschnitt	°C
	22.09. 05:47	3.5	13.09. 14:26	41.4	17.89	

September 2016

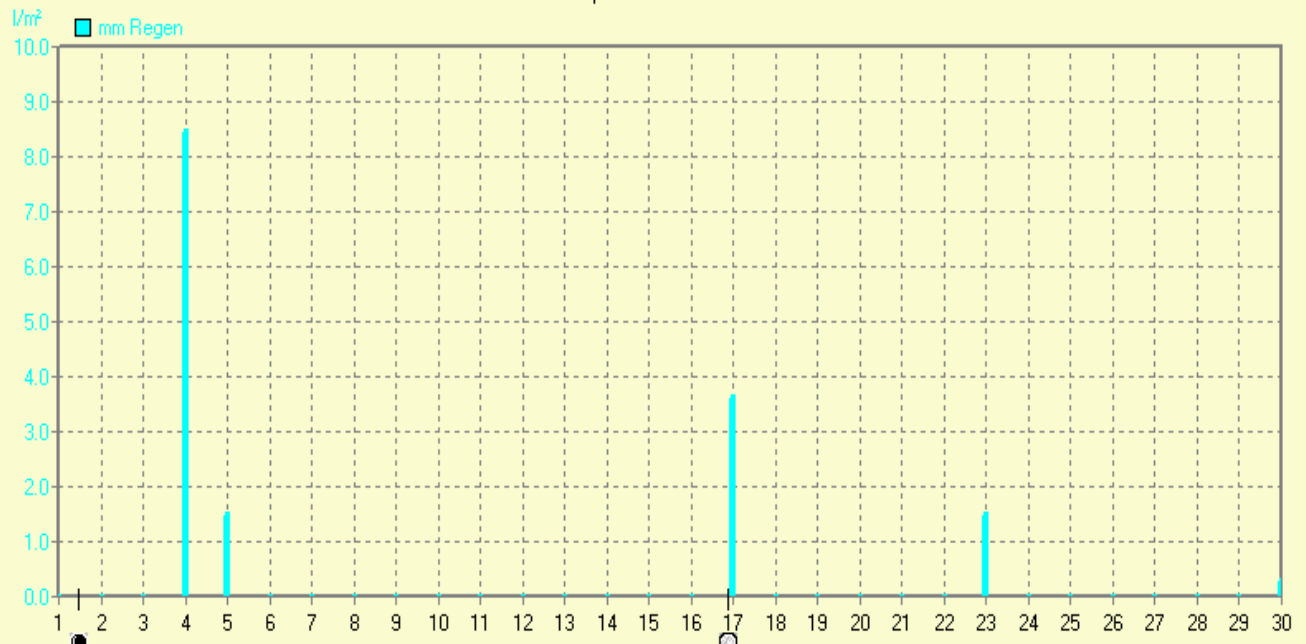
© Bernhard Kilimann



% Außen	MinWert	%	MaxWert	%	Durchschnitt	%
	12.09. 17:27	35	24.09. 08:27	94	75	

September 2016

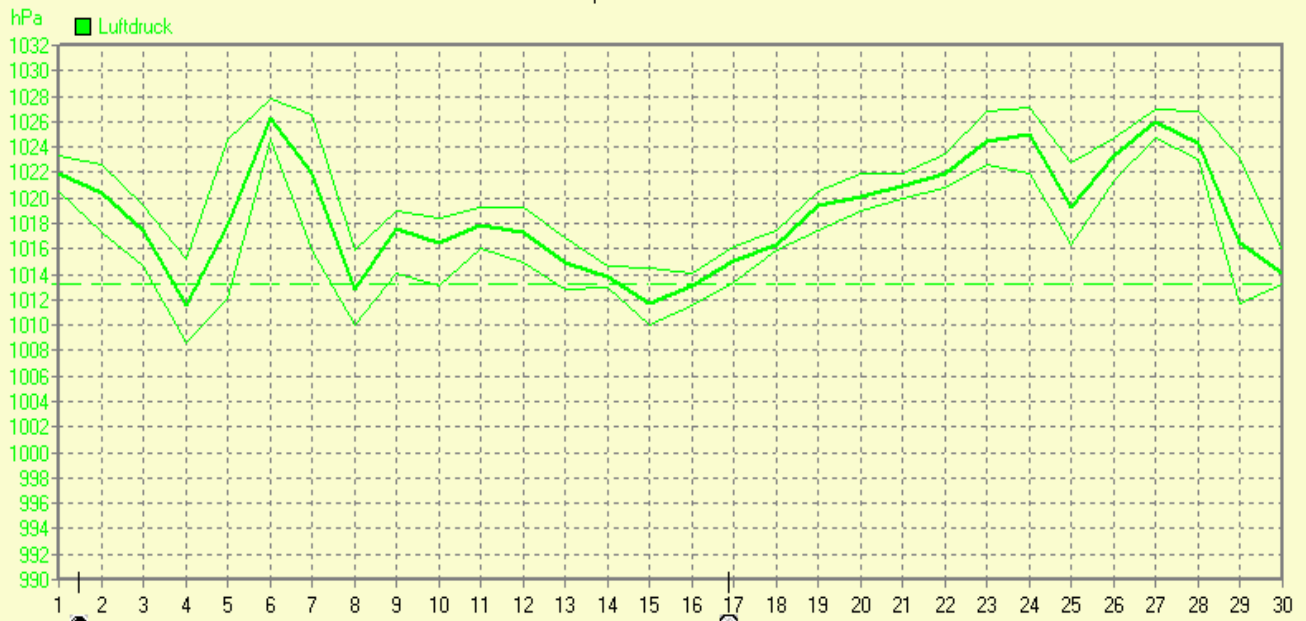
© Bernhard Kilmann



mm Regen	Regentage	MaxWert	l/m²	Gesamt	l/m²
	5	04.09. 14:18	8.5		15.4

September 2016

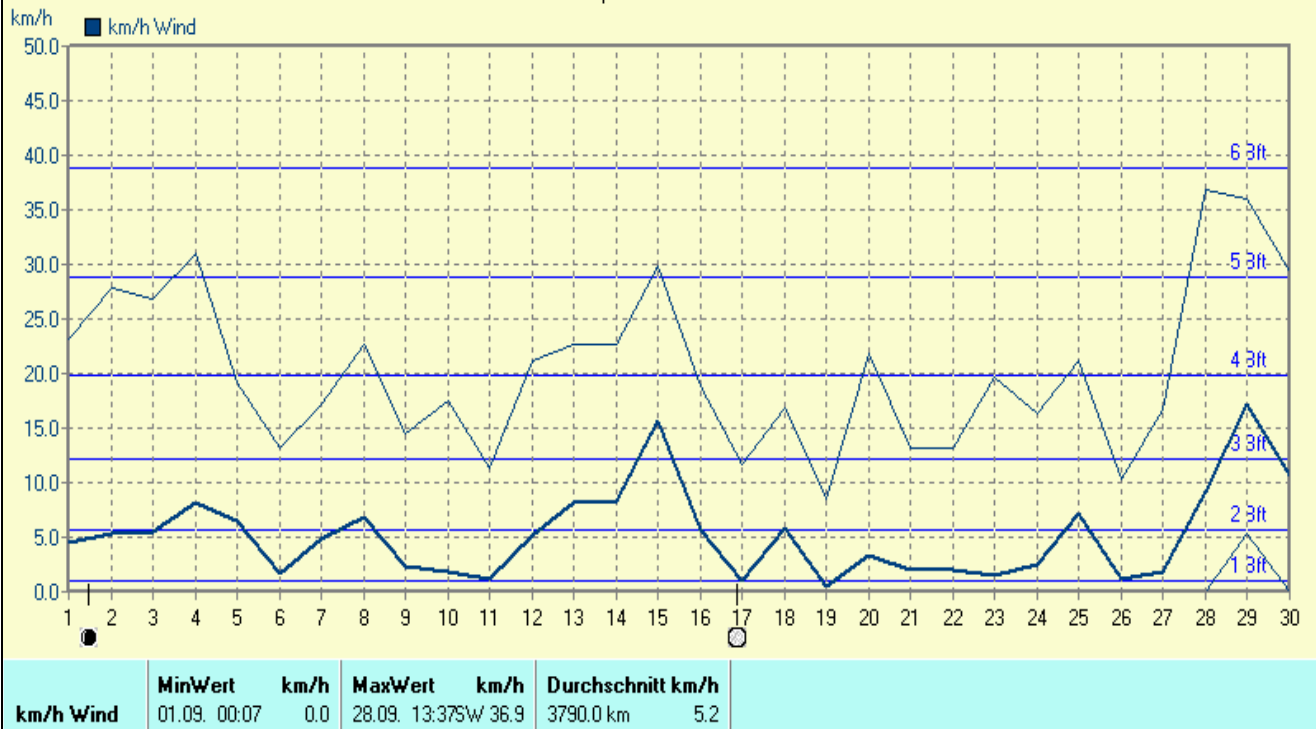
© Bernhard Kilmann



Luftdruck	MinWert	hPa	MaxWert	hPa	Durchschnitt	hPa
	04.09. 16:37	1008.6	06.09. 07:37	1027.8		1018.6

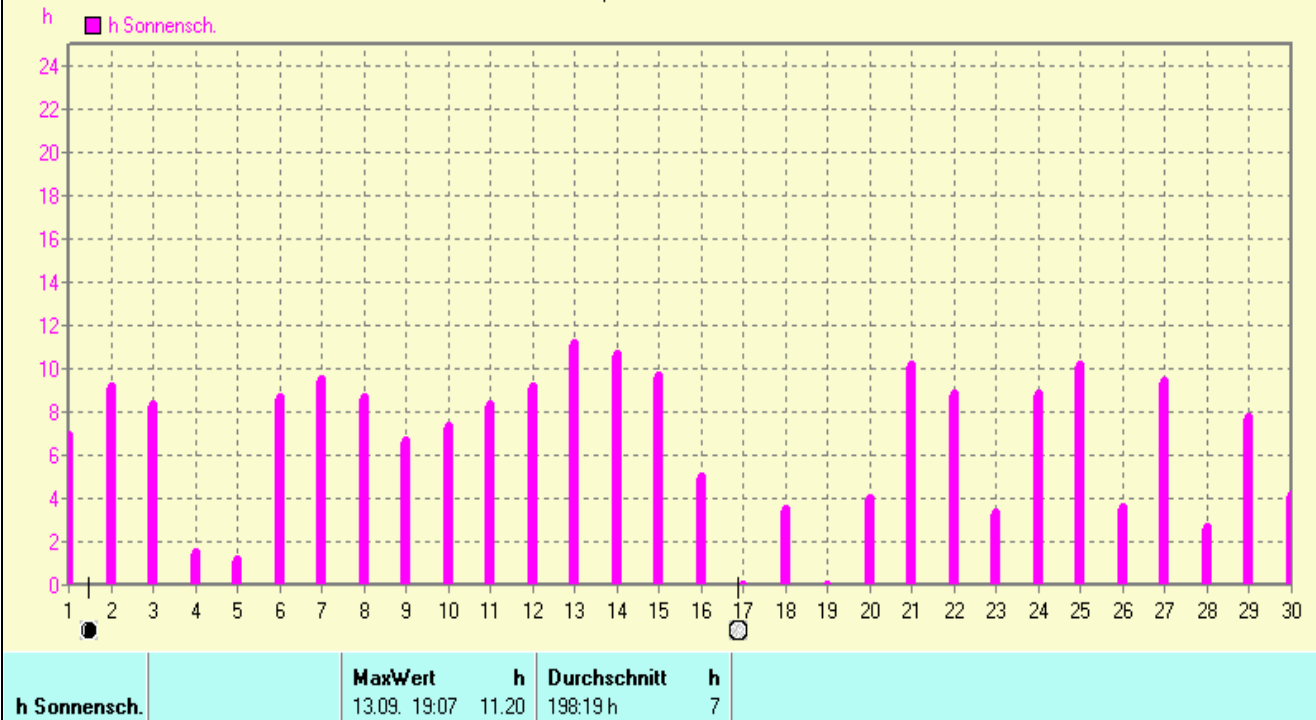
September 2016

© Bernhard Kilmann



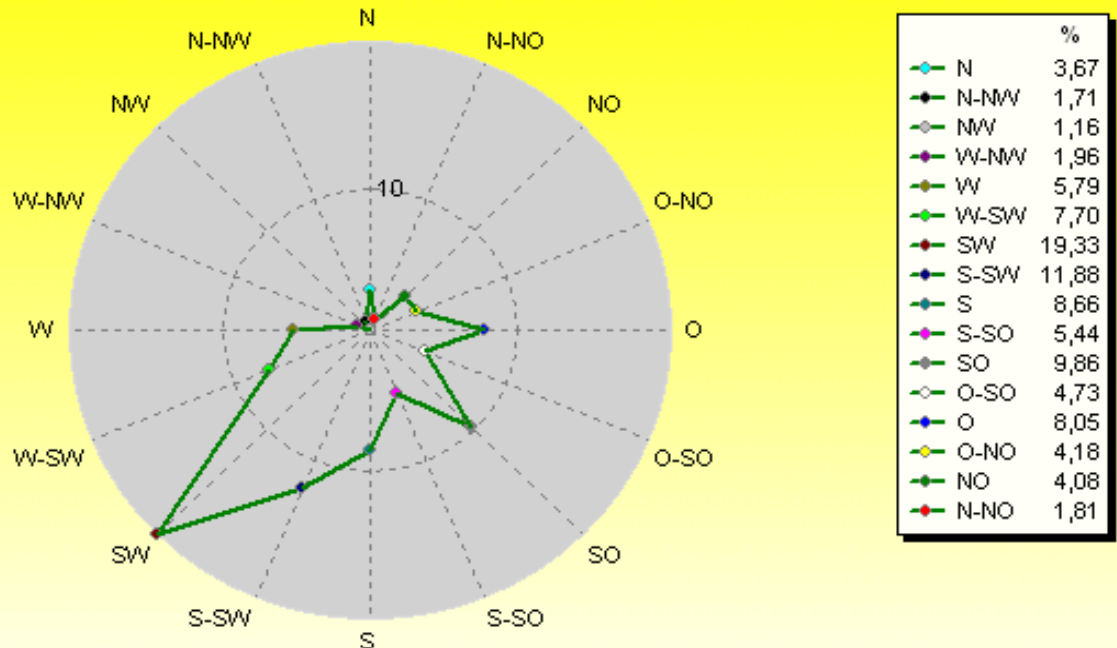
September 2016

© Bernhard Kilmann



Verteilung Windrichtung September 2016

Schlengen, südl. Teutoburger Wald

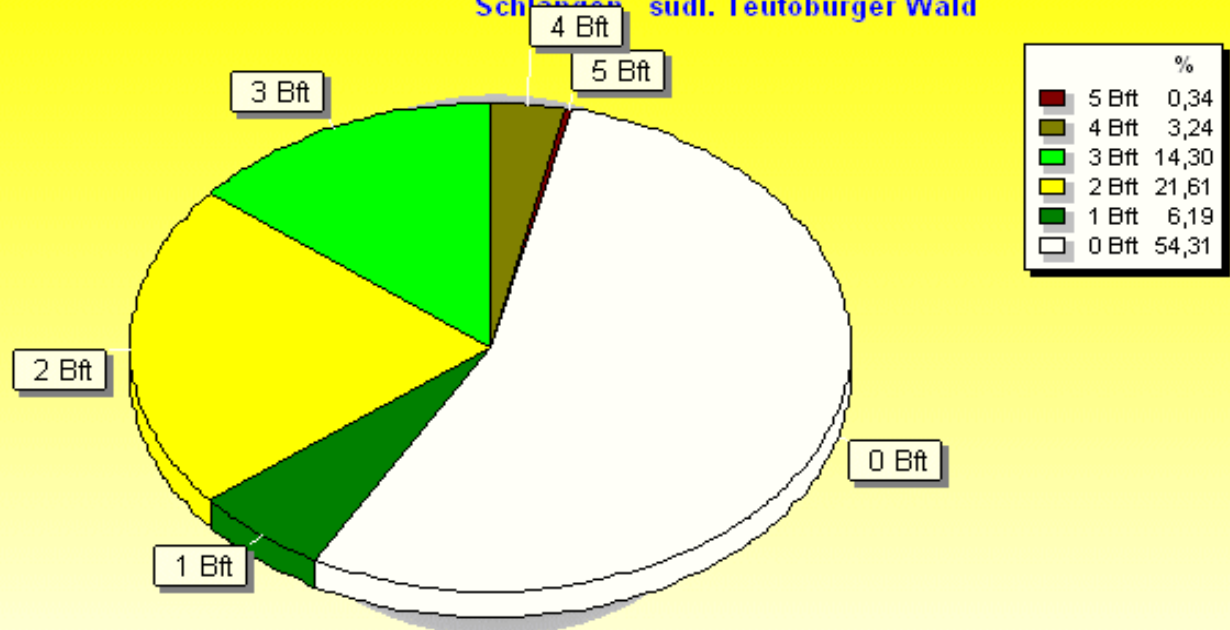


1987 / 2362 Werte -> 54.3% Windstille - Ø 5,2km/h - Max. 36,9km/h - 3790.0 km

© WzWin32 - © Bernhard Kilmann - Schlengen, südl. Teutoburger Wald

Verteilung Windstärke September 2016

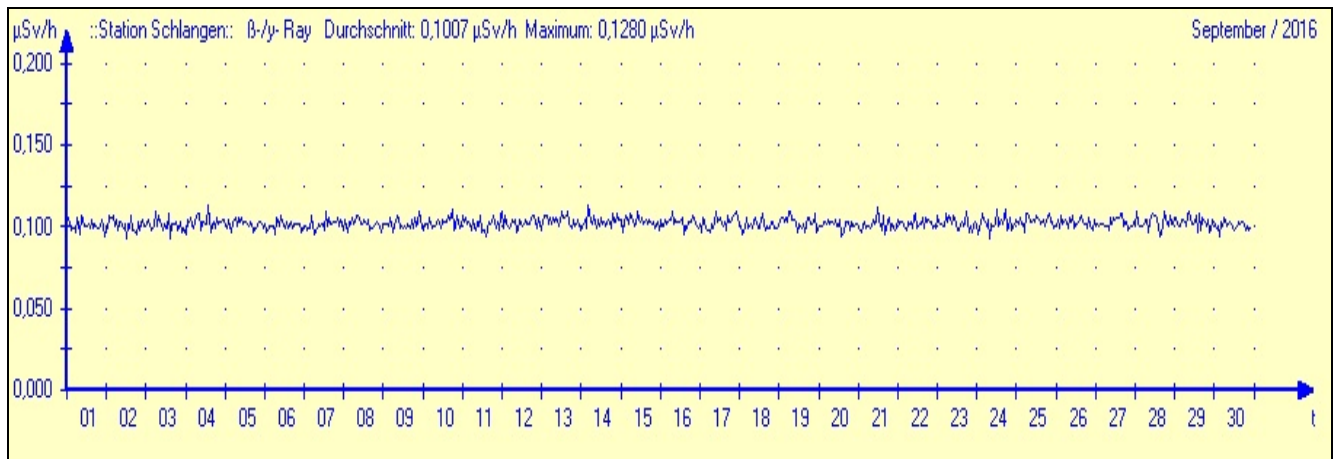
Schlengen, südl. Teutoburger Wald



4349 Werte - Ø 5,2km/h - Max. 36,9km/h - 3790.0 km

© WzWin32 - © Bernhard Kilmann - Schlengen, südl. Teutoburger Wald

Radioaktivität: Gamma-Ortsdosierleistung



03.10.2016	Durchschnitt	Temp.	MinWert	MaxWert	ØMinWert	ØMaxWert	Eistage	Frosttage	Kalte Tage	Sommertage	Heiße Tage	sehr kalte Tage	Warme Tage
2016	Temp. °C	STDV	Temp. °C	Temp. °C	Temp. °C	Temp. °C	Tmax < 0°C	Tmin < 0°C	Tmax < 10°C	Tmax >= 25°C	Tmax >= 30°C	Tmin <= -8.0°C	Tmax >= 20.0°C
Januar	2.23	+1.33	-11.6	12.4	-0.8	4.8	5	15	28	0	0	4	0
Februar	3.29	+1.69	-6.3	11.6	0.2	6.1	0	14	23	0	0	0	0
März	4.26	-0.04	-7.2	13.7	0.9	7.9	0	12	25	0	0	0	0
April	8.16	+0.26	-1.8	20.6	2.8	13.9	0	6	6	0	0	0	1
Mai	14.61	+2.21	-1.0	27.1	9.1	20.4	0	1	0	7	0	0	18
Juni	17.29	+1.99	6.6	33.1	12.2	23.1	0	0	0	8	2	0	24
Juli	18.64	+1.84	6.8	34.3	13.2	24.7	0	0	0	12	5	0	29
August	17.76	+1.06	4.1	34.8	11.9	24.1	0	0	0	10	5	0	24
September	17.34	+3.54	6.1	32.2	11.7	23.6	0	0	0	13	3	0	21
Oktober	11.28	+1.18	7.3	14.9	8.4	14.6	0	0	0	0	0	0	0
November													
Dezember													
Gesamt	11.54	+2.64	-11.6	34.8	6.9	16.5	5	48	82	50	15	4	117

STDV Daten B.Lippspringe 1961 bis 1990 © Bernhard Kilmann

03.10.2016	Regen	Regen	Regen	Tage	Tage	Tage	ET	Wind Verlauf	Sonne	Sonne
2016	l/m²	STDV	% STDV	>0.0l/m²	>2.0l/m²	>20.0l/m²	l/m²	km/24	Stunden	% STDV
Januar	92.4	+12.8	116.1%	25	17	0	7.318	265.2	56:59	130.4%
Februar	110.5	+55.1	199.5%	20	14	0	9.629	337.1	67:47	92.5%
März	60.7	-9.8	86.1%	21	12	0	18.174	256.8	91:25	88.4%
April	62.8	-3.8	94.3%	14	7	0	55.537	262.7	151:36	102.7%
Mai	23.9	-54.3	30.5%	11	4	0	96.824	288.6	202:22	103.6%
Juni	120.8	+31.1	134.7%	18	12	1	78.550	158.1	175:37	93.9%
Juli	57.0	-31.6	64.3%	12	8	0	96.585	215.3	179:43	98.2%
August	49.5	-33.4	59.7%	15	9	0	90.992	176.2	205:21	111.7%
September	15.4	-55.0	21.9%	5	2	0	87.130	157.9	198:19	152.1%
Oktober	9.7	-49.8	16.2%	3	2	0	1.136	9.8	2:41	2.5%
November										
Dezember										
Gesamt	602.7	-310.9	66.0%	144	87	1	541.874	2127.6	1331:50	92.1%

STDV Daten B.Lippspringe 1961 bis 1990 © Bernhard Kilmann