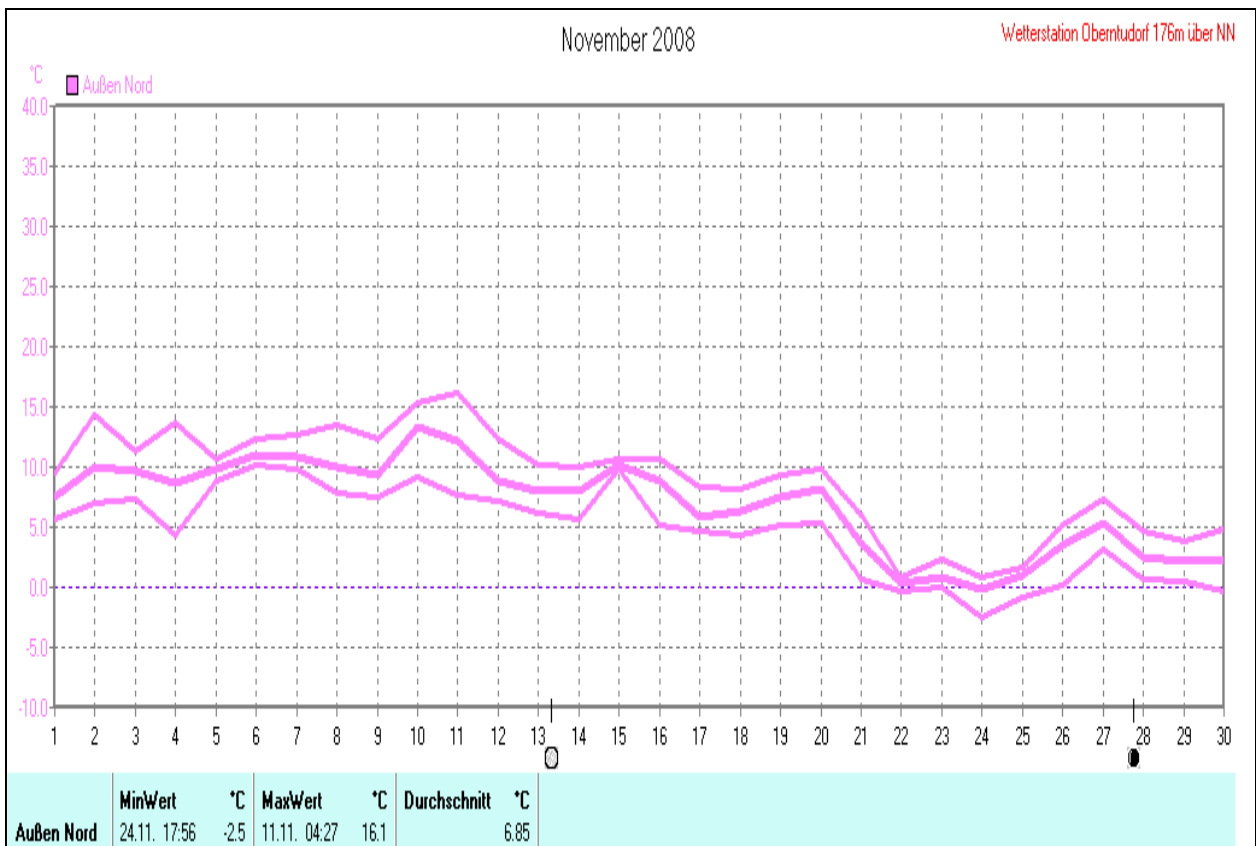


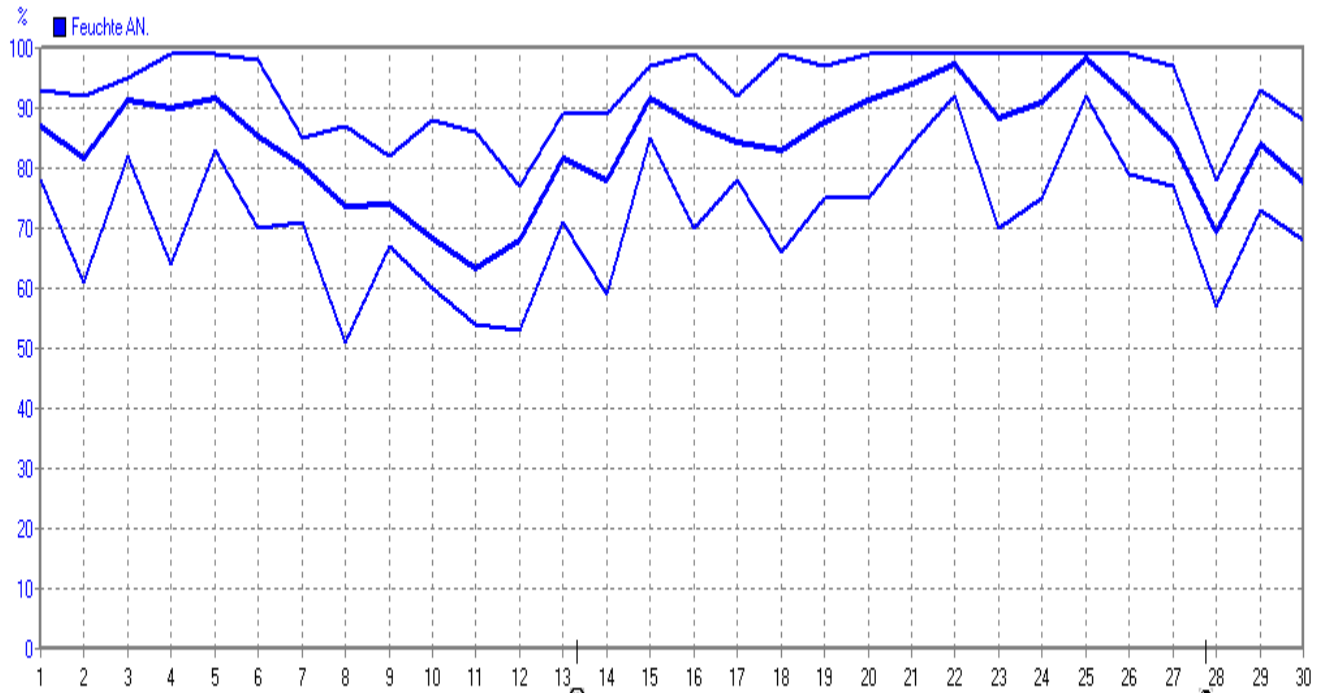
## Wettergrafiken und Tabelle November 2008 Station Oberntudorf

<b>Klimadaten</b>		<b>Wetterstation Oberntudorf</b>	
<b>Standortkoordinaten:</b>		geogr. 08°39'47"O - 51°38'31"N	
		176 m ü. NN	
<b>Monatswerte:    Nov 08</b>			
<b>Temperatur: (Vj.6,8°C)</b>	<b>6,9 °C</b>	Tage mit Schneedecke: Eistage(Max<0,0°C): Frosttage(MIN<0,0°C):        3 Sommertage(Max>=25°C): Heiße Tage(Max>=30°C):	
Lj.Mittel:(Lipp.1961-90):	5,2 °C		
Abweichung:	1,7 K		
Absoluts Max.:	16,1 °C		
Absolutes Min.:	- 2,5 °C		
Bodentemperatur:	Mittel: 6,1°C	Max.: 15,2°C	Min.: - 2,9°C
<b>Niederschlag: (Vj.122,8 mm)</b>	<b>37,8 mm</b>	<b>Luftdruck(Meereshöhe):hPa</b> Absolutes Max.:            1032 Absolutes Min.:            985  Mittel:                        1012,1	
Max.Tag:	15,8 mm		
Lj.Mittel(Lipp. 1961-90):	79,4 mm		
<b>Mittel relative Feuchte:</b>	<b>84 %</b>		
<b>Max. Windbö:</b>	<b>44,2 km/h</b>	Sonne h:	43,3 h
<b>Mittlere Wind:</b>	<b>11,2 km/h</b>	Lj.Lipp.(1961-90):	51,9 h



November 2008

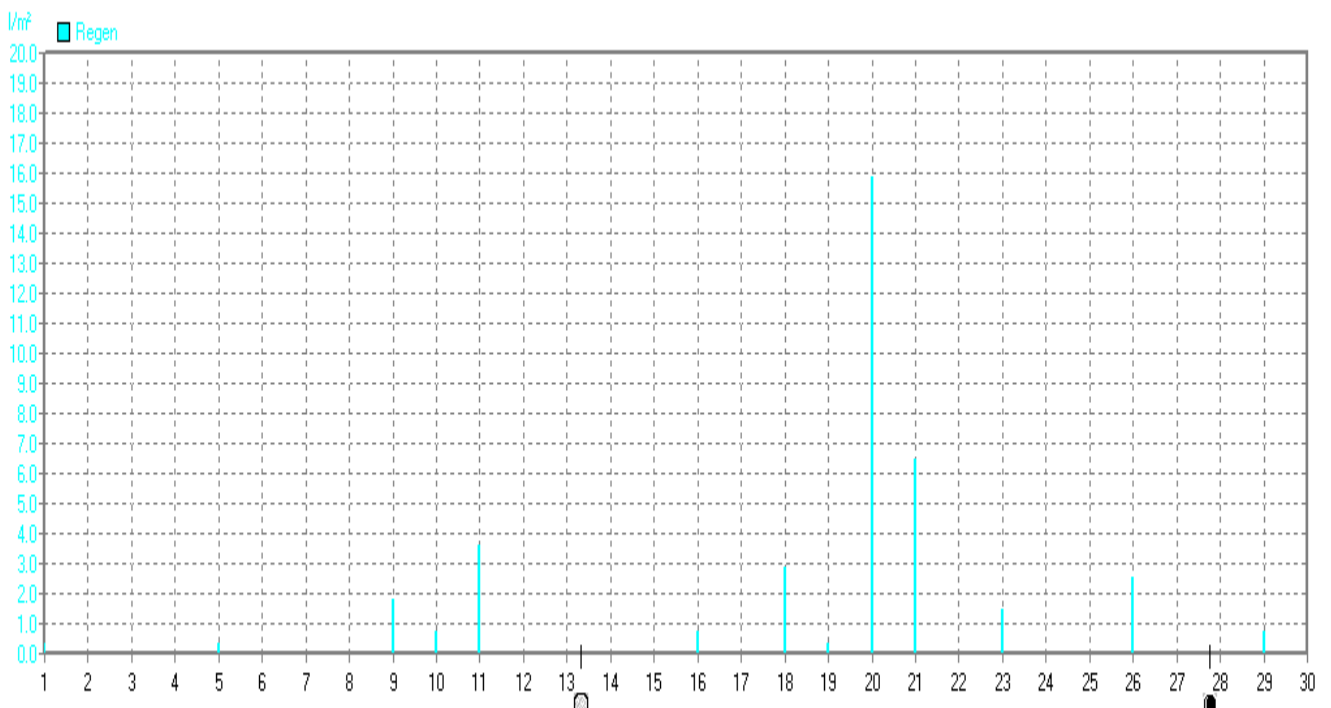
Wetterstation Oberntudorf 176m über NN



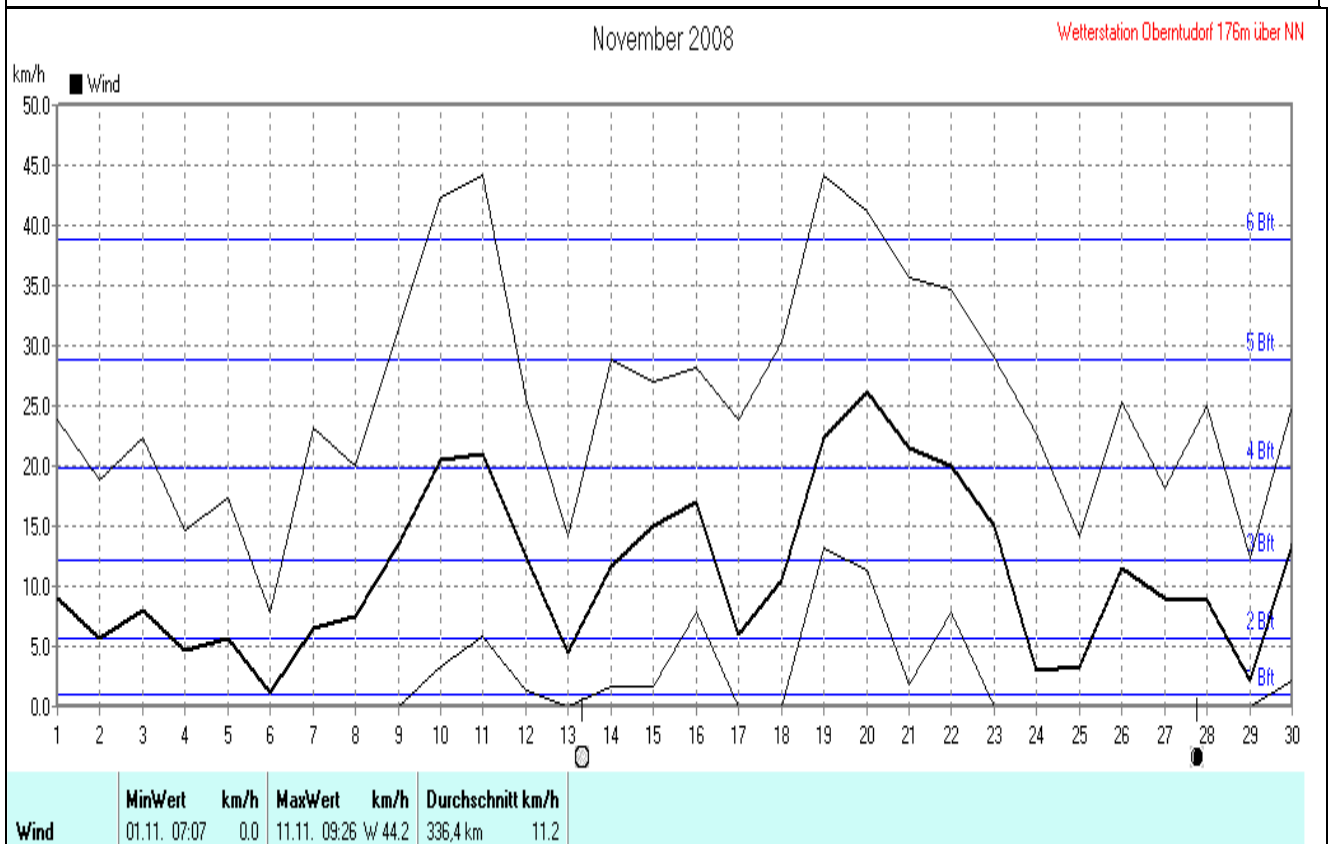
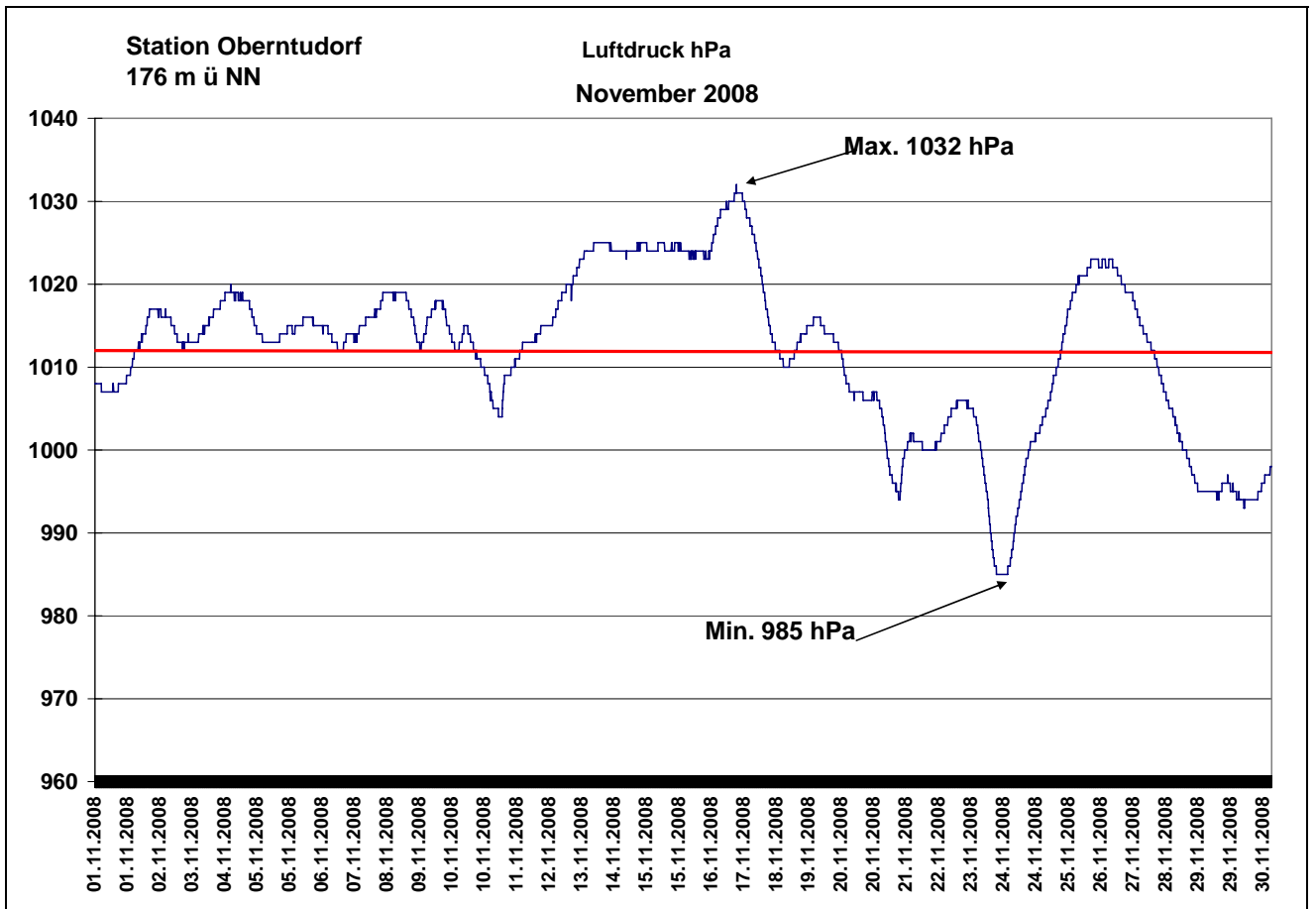
Feuchte AN.	MinWert	%	MaxWert	%	Durchschnitt	%
Feuchte AN.	08.11. 14:17	51	04.11. 07:08	99		84

November 2008

Wetterstation Oberntudorf 176m über NN

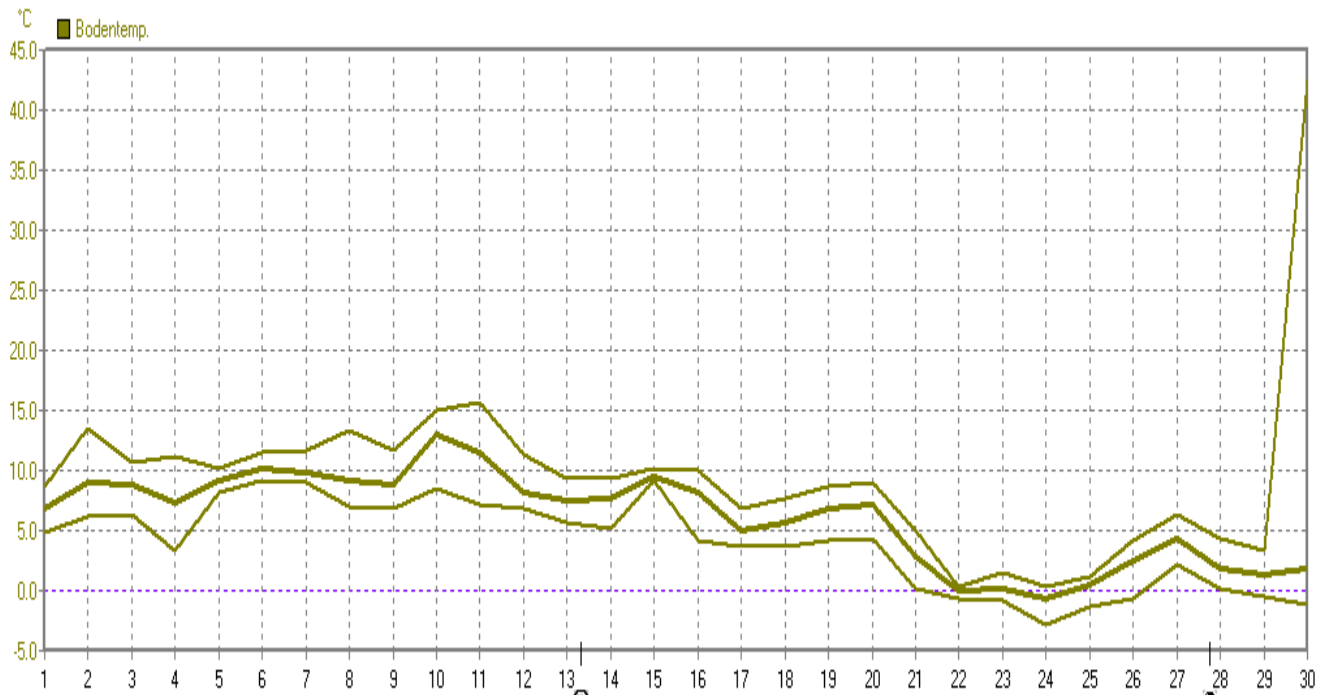


Regen	Regentage	MaxWert	l/m²	Gesamt	l/m²
Regen	13	20.11. 12:06	15.8		37.8



November 2008

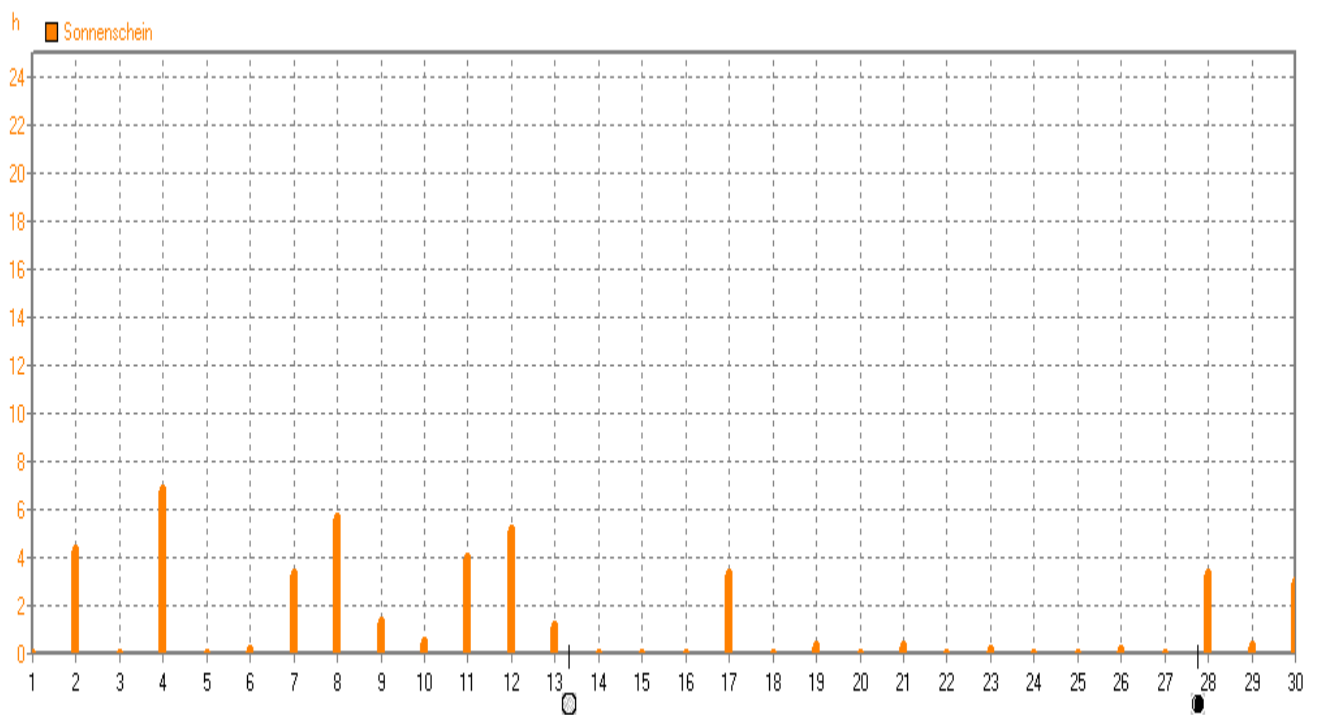
Wetterstation Oberntudorf 176m über NN



<b>Bodentemp.</b>	<b>MinWert</b>	<b>°C</b>	<b>MaxWert</b>	<b>°C</b>	<b>Durchschnitt</b>	<b>°C</b>
	24.11. 17:16	-2.9	30.11. 16:26	42.5	6.13	

November 2008

Wetterstation Oberntudorf 176m über NN



<b>Sonnenschein</b>	<b>MaxWert</b>	<b>h</b>	<b>Durchschnitt</b>	<b>h</b>
	04.11. 16:08	6.85	43.29 h	1