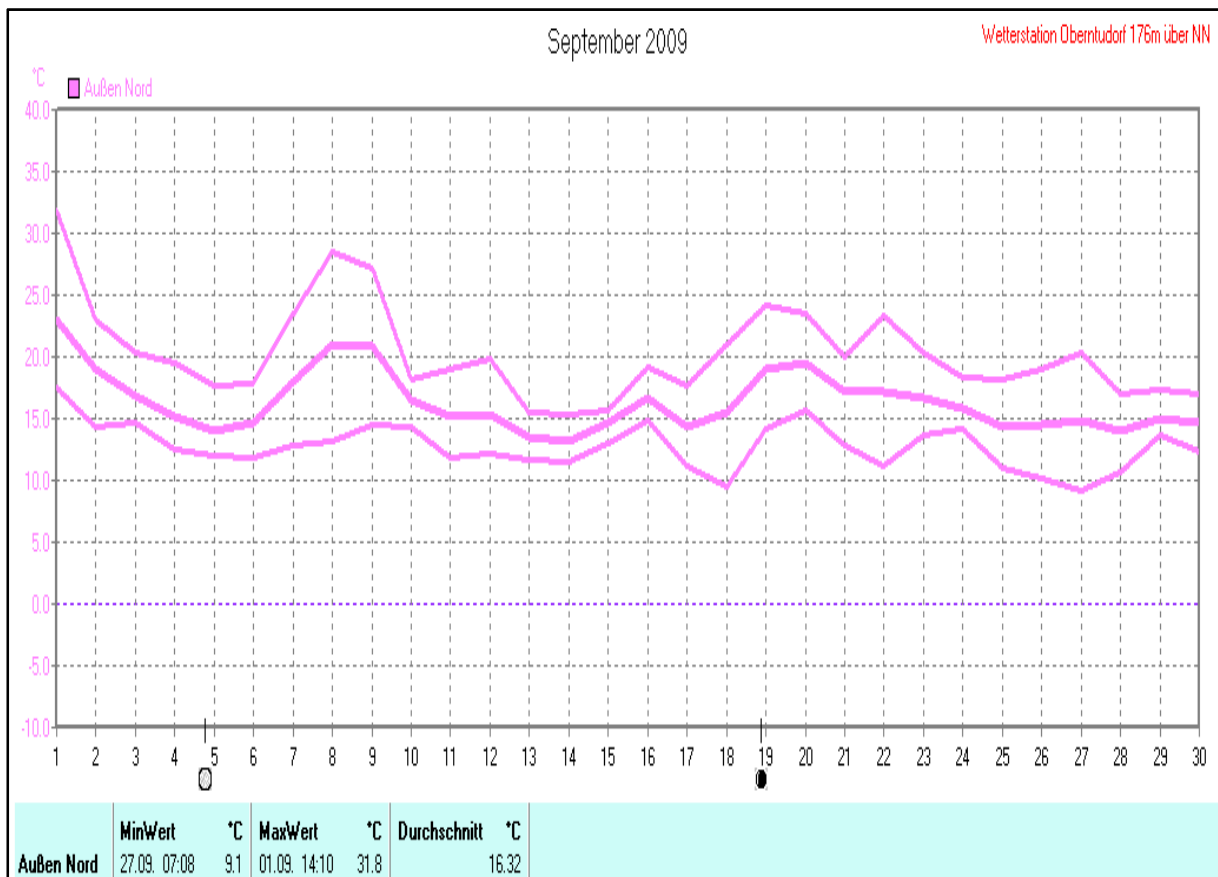
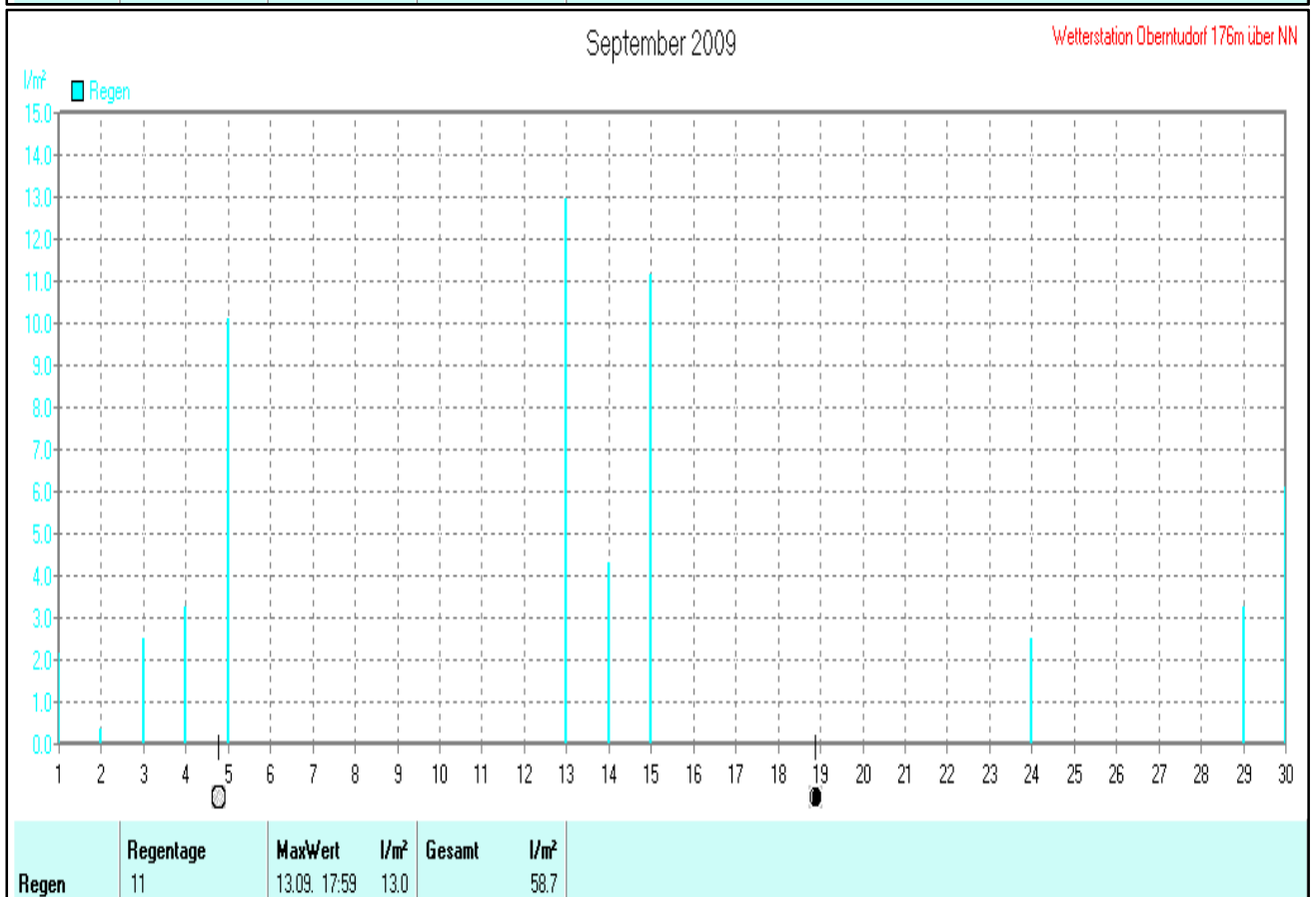
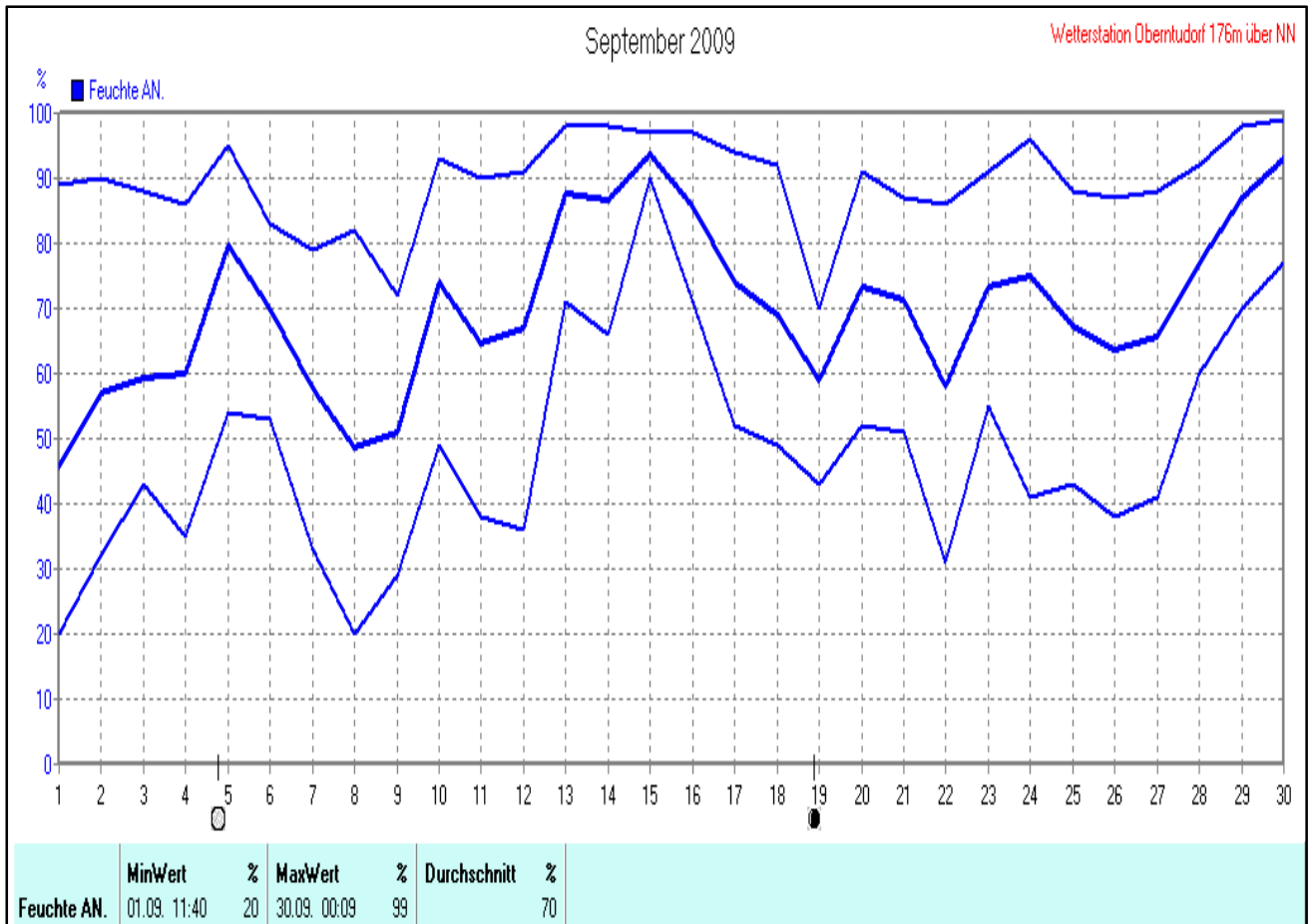


Wettergrafiken und Tabelle September 2009 Station Oberntudorf

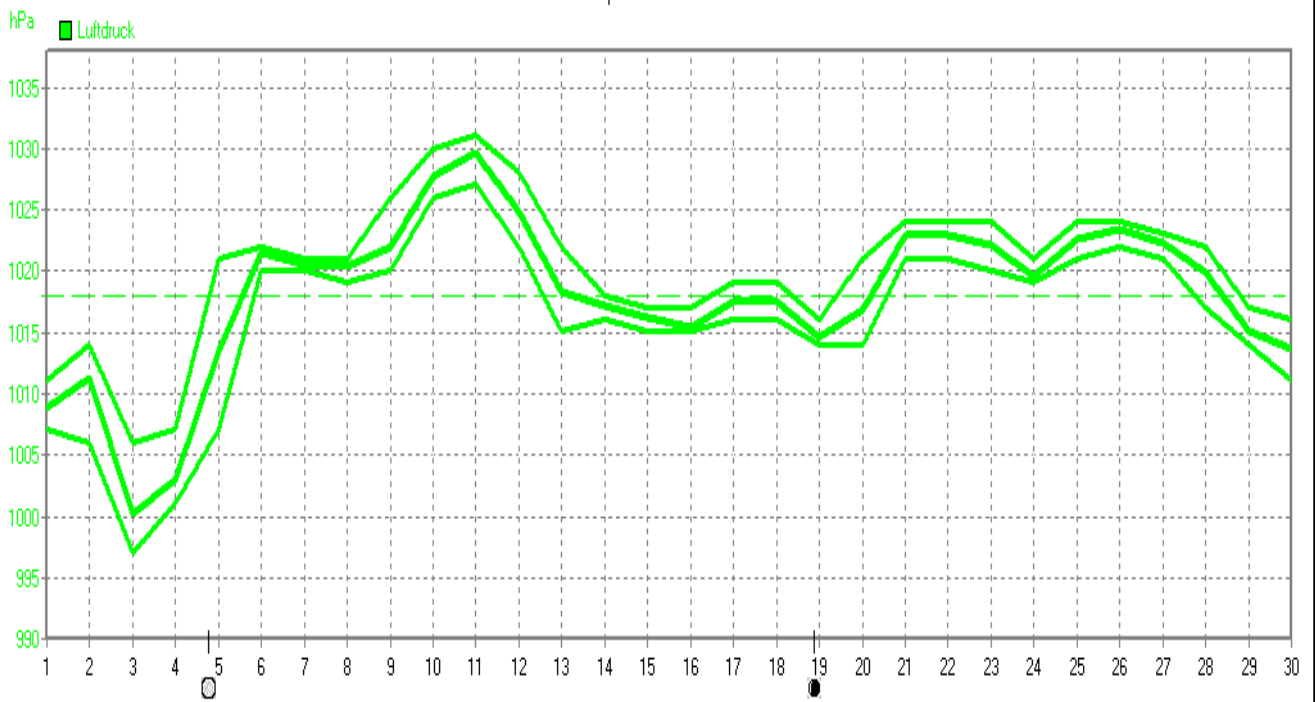
Klimadaten		Wetterstation Oberntudorf	
Standortkoordinaten: geogr. 08°39'47"O - 51°38'31"N			
176 m ü. NN			
Monatswerte: Sep 09			
Temperatur: (Vj.14,3°C)	16,3°C	Tage mit Schneedecke:	
Lj.Mittel:(Lipp.1961-90):	13,8°C	Eistage(Max<0,0°C):	
Abweichung:	2,5 K	Frosttage(MIN<0,0°C):	
Absoluts Max.:	31,8 °C	Sommertage(Max>=25°C): 4	
Absolutes Min.:	9,1 °C	Heiße Tage(Max>=30°C): 1	
Bodentemperatur:	Mittel: 15,2°C	Max.:30,1°C	Min.:8,0°C
Niederschlag: (Vj.46,8 mm)	58,7 mm	Luftdruck(Meereshöhe):hPa	
Max.Tag:	13,0 mm	Absolutes Max.:	
Lj.Mittel(Lipp. 1961-90):	70,4 mm	Absolutes Min.:	
Mittel relative Feuchte:	70 %	Mittel:	
Max. Windbö:	43,6 km/h	Sonne h:	
Mittlere Wind:	7,1 km/h	Lj.Lipp.(1961-90):	
		160,6 h	
		130,4 h	





September 2009

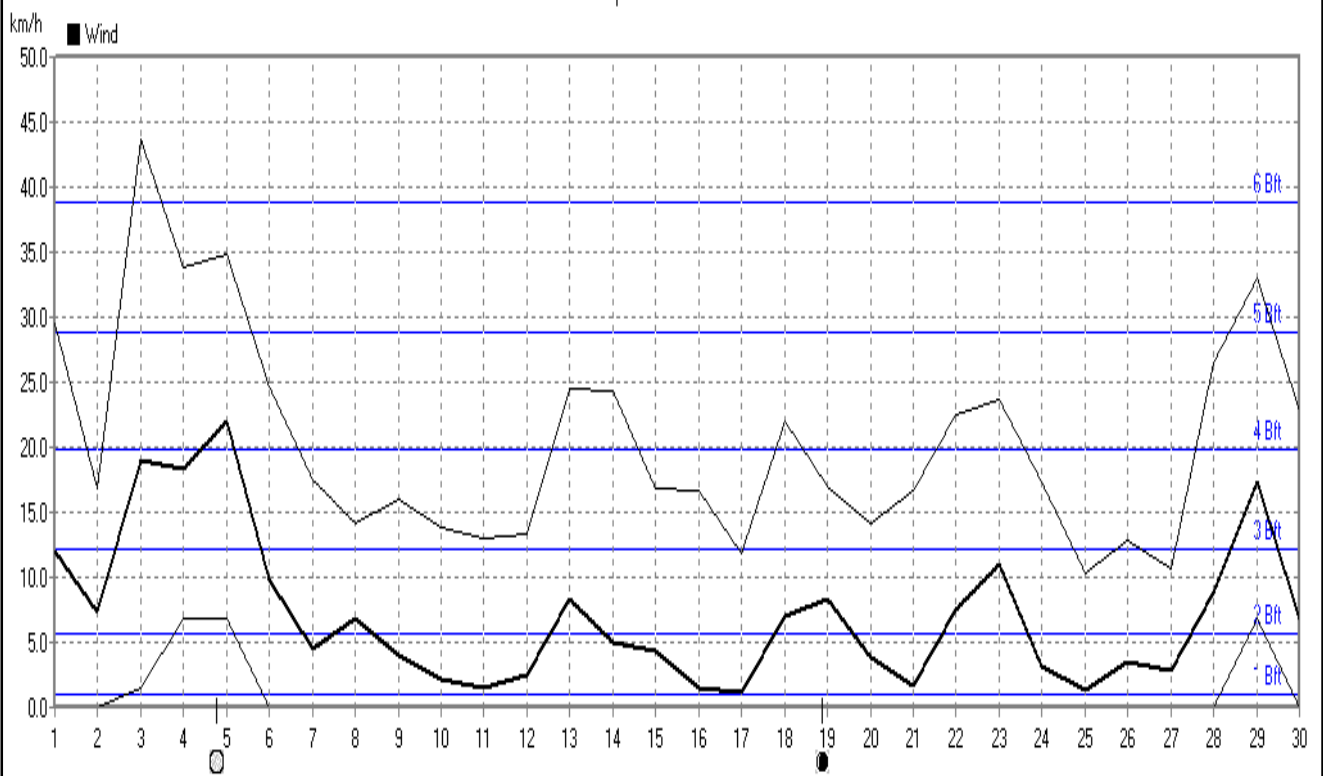
Wetterstation Oberntudorf 176m über NN



Luftdruck	MinWert	hPa	MaxWert	hPa	Durchschnitt	hPa
	03.09. 08:39	997	11.09. 00:09	1031	1018.1	

September 2009

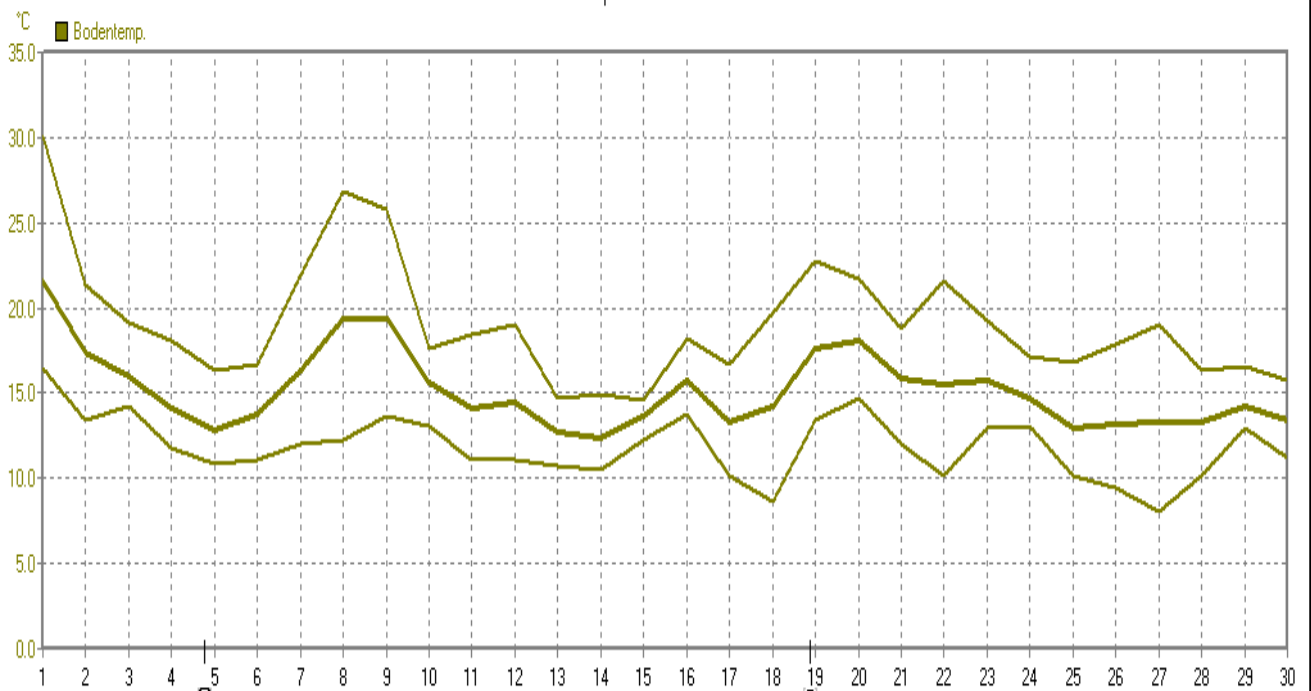
Wetterstation Oberntudorf 176m über NN



Wind	MinWert	km/h	MaxWert	km/h	Durchschnitt	km/h
	01.09. 19:00	0.0	03.09. 16:40 W	43.6	213.6 km	7.1

September 2009

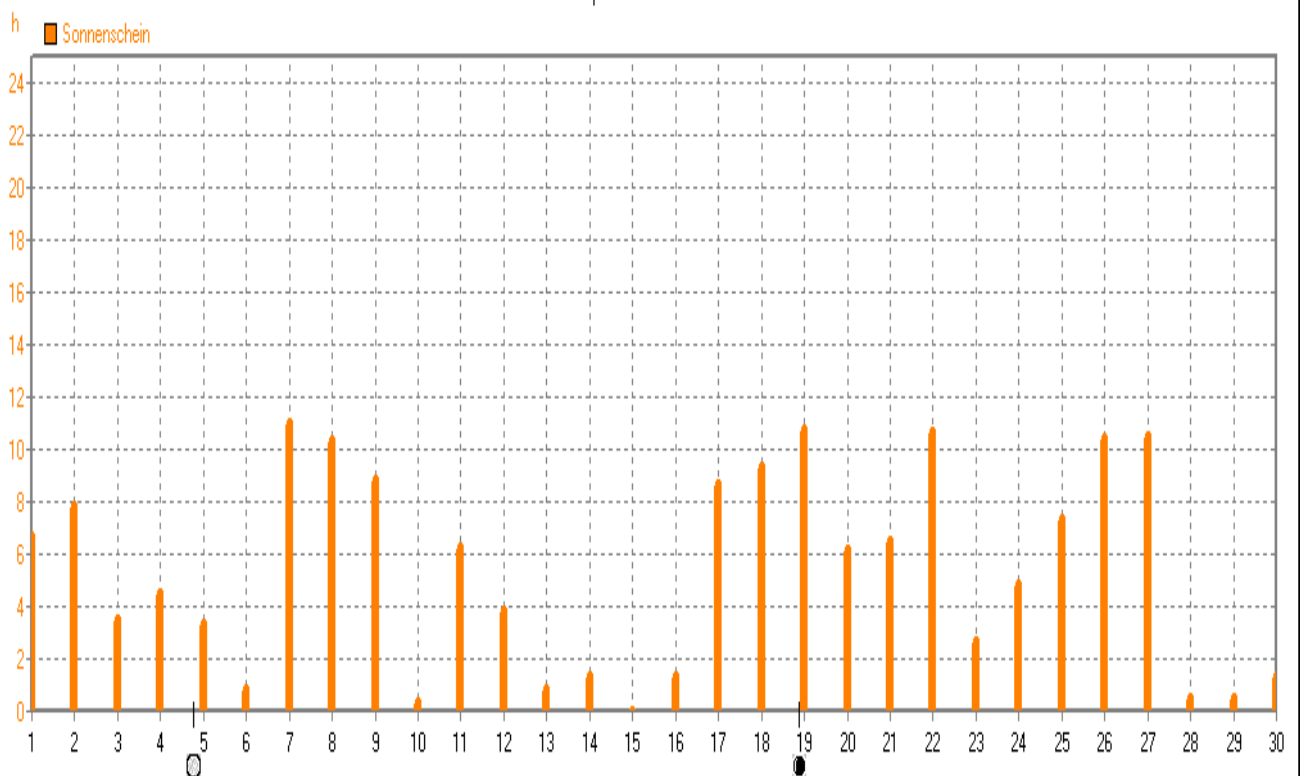
Wetterstation Oberntudorf 176m über NN



	MinWert	°C	MaxWert	°C	Durchschnitt	°C
Bodentemp.	27.09. 07:08	8.0	01.09. 14:10	30.1	15.16	

September 2009

Wetterstation Oberntudorf 176m über NN



	MaxWert	h	Durchschnitt	h
Sonnenschein	07.09. 19:40	11.02	160:55 h	5