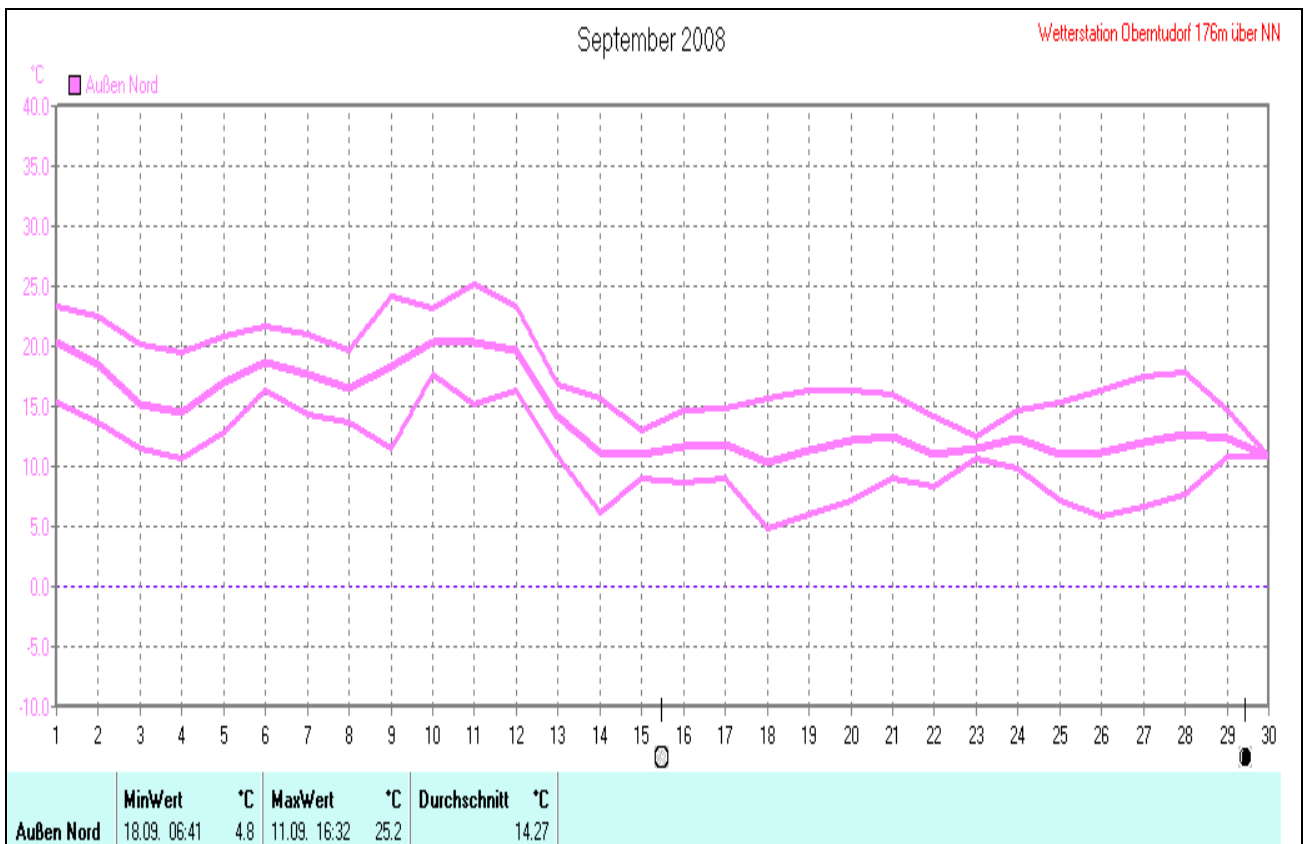
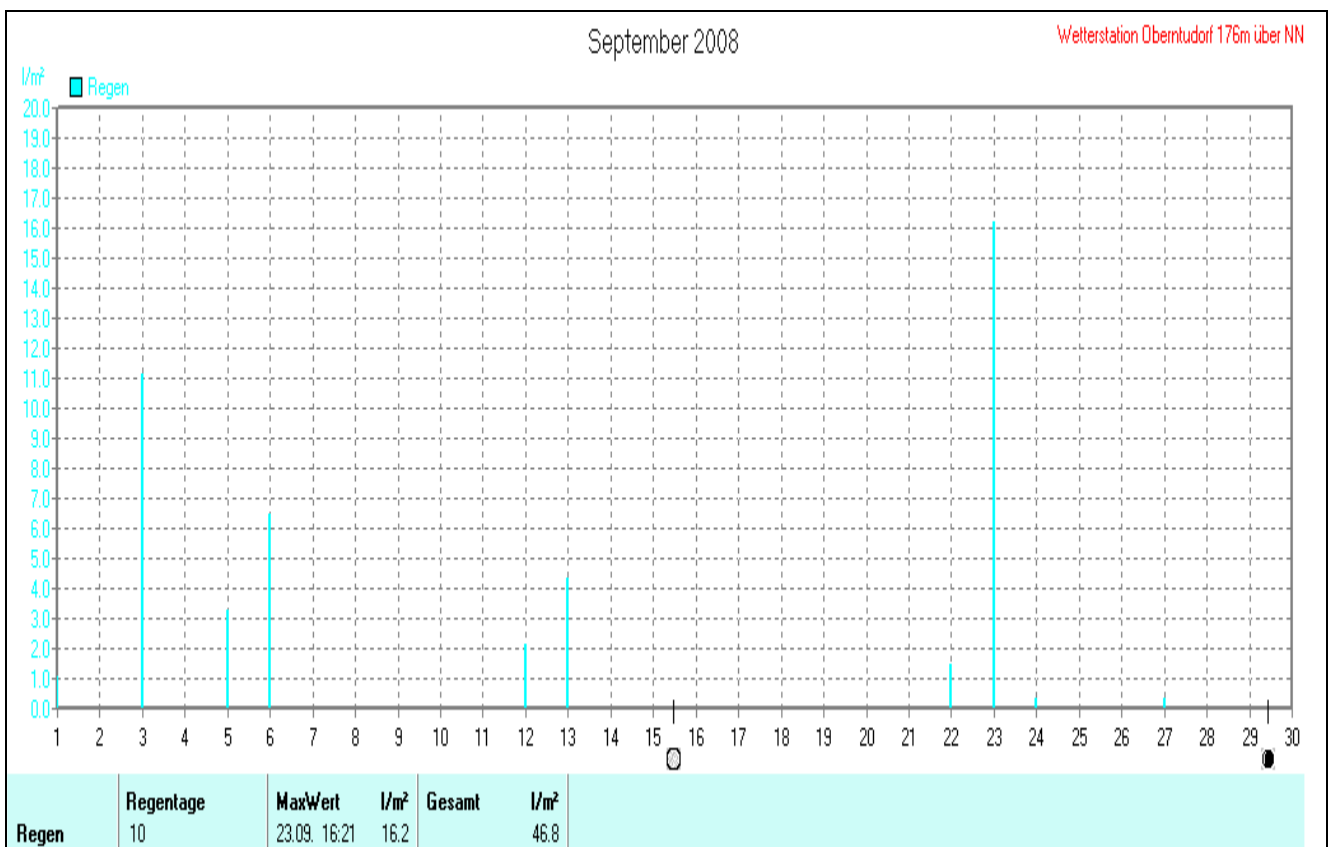
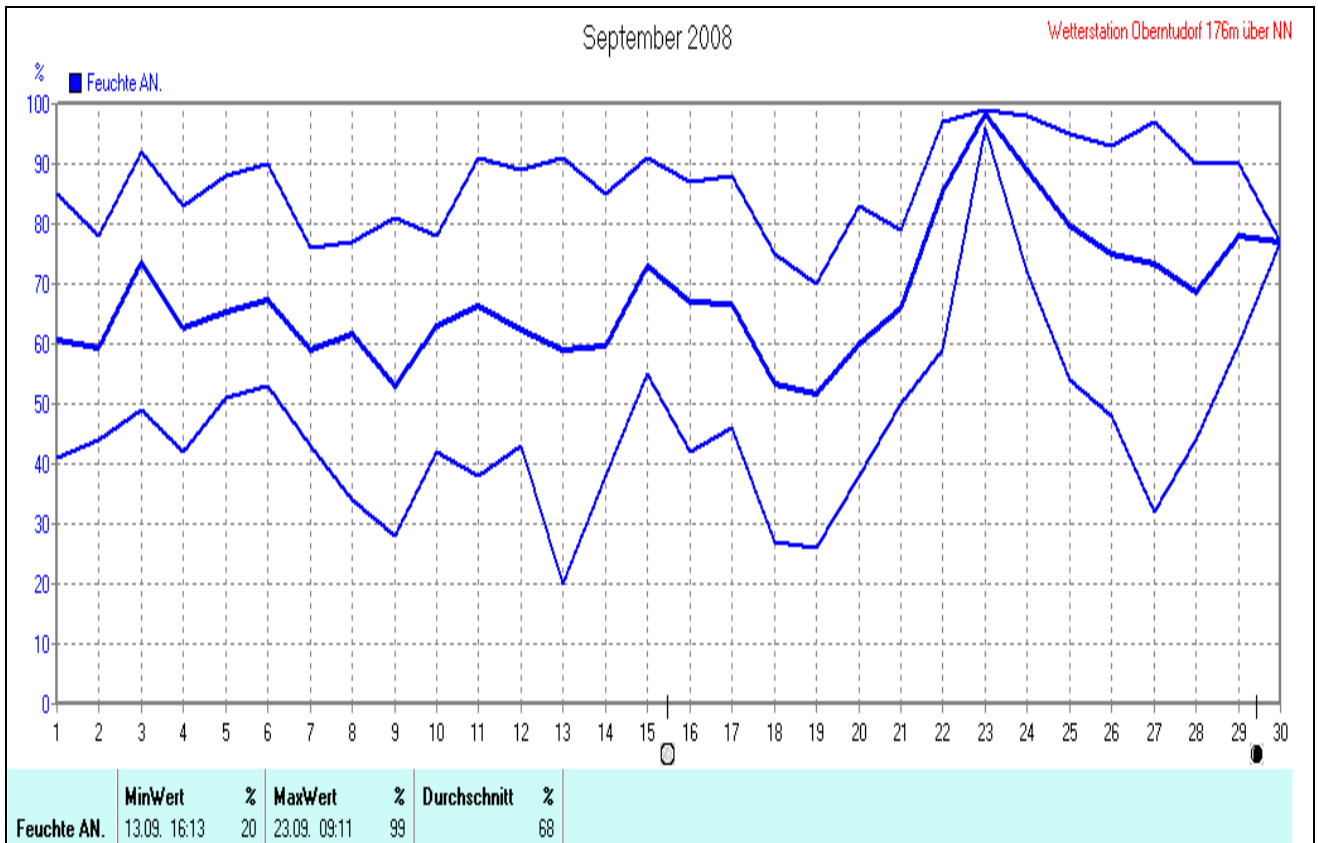
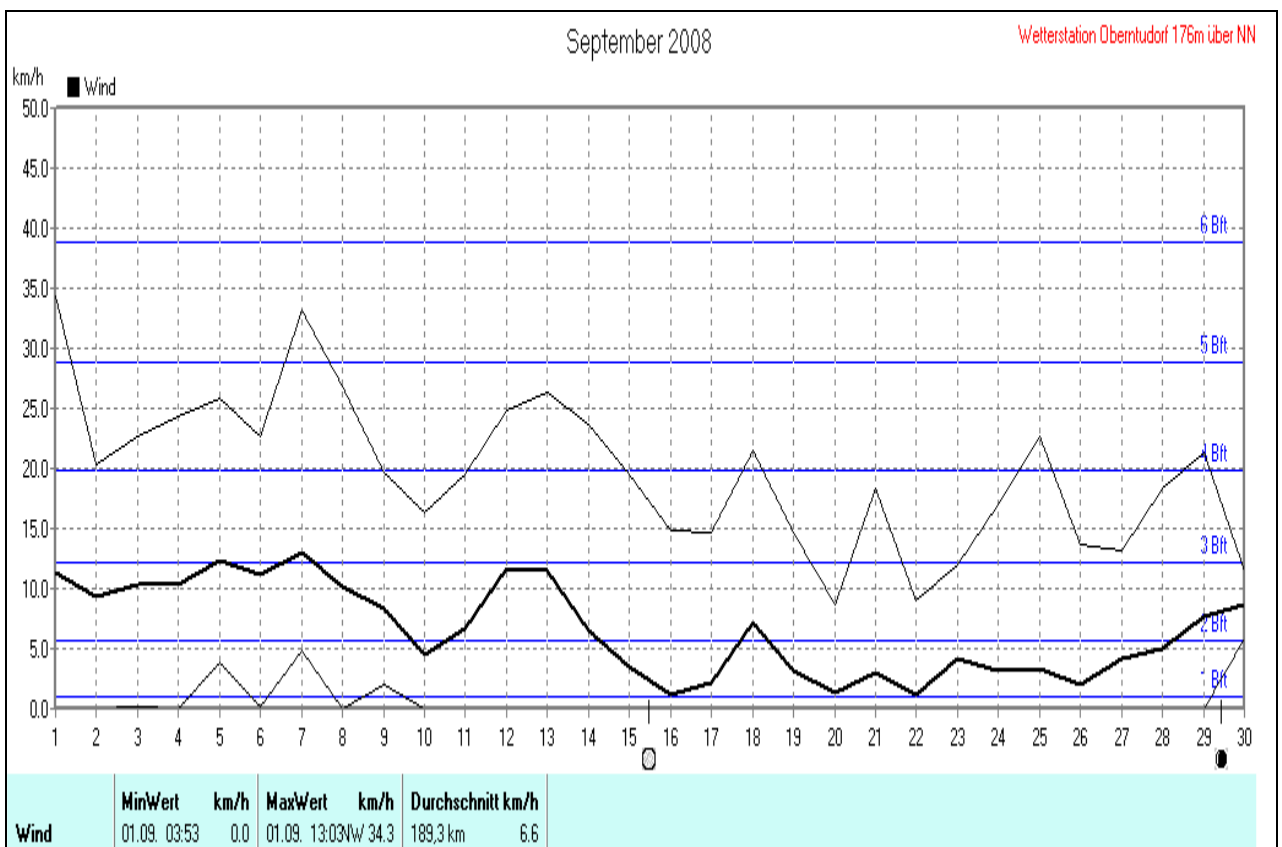
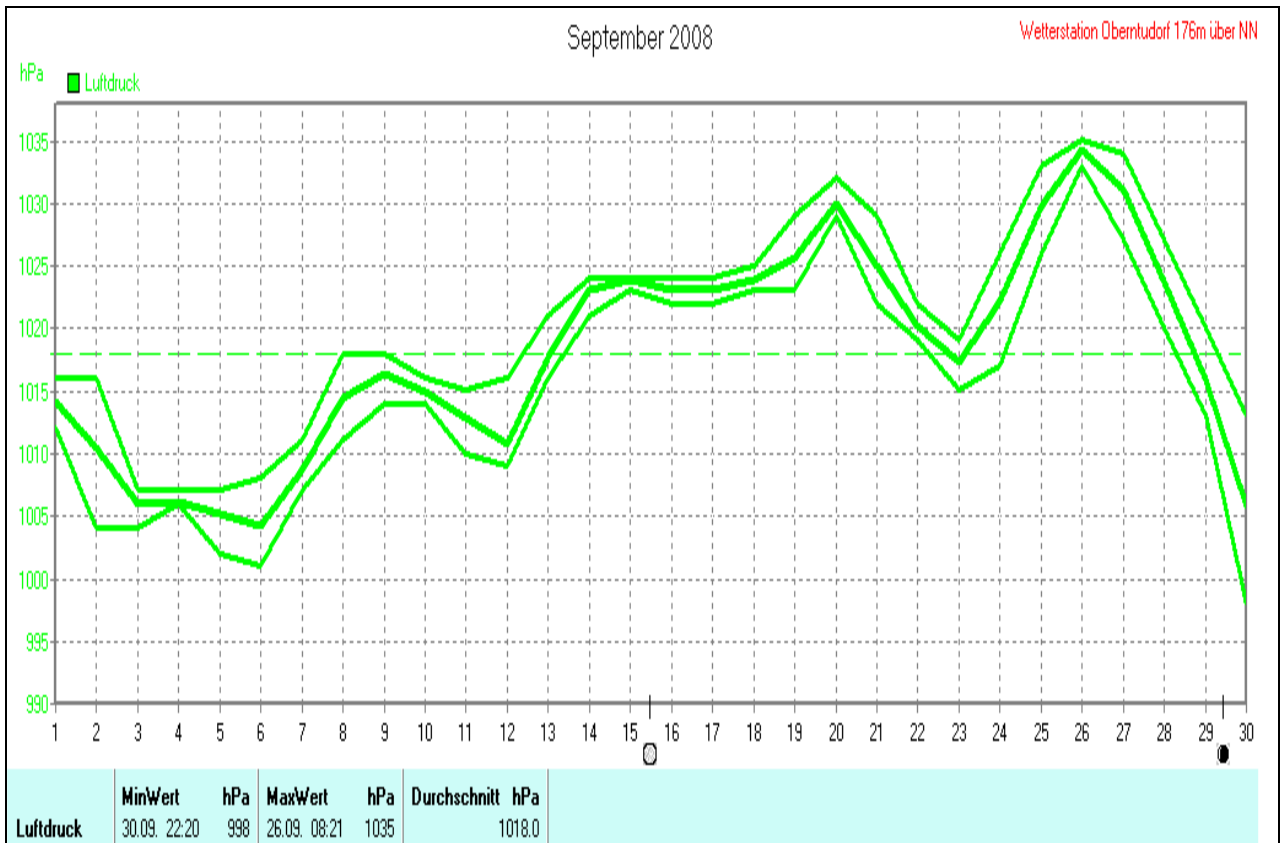


## Wettergrafiken und Tabelle September 2008 Station Oberntudorf

Klimadaten		Wetterstation Oberntudorf			
<b>Standortkoordinaten:</b>		geogr. 08°39'47"O - 51°38'31"N			
		176 m ü. NN			
<b>Monatswerte: Sep 08</b>					
<b>Temperatur: (Vj.14,3°C)</b>	<b>14,3 °C</b>	Tage mit Schneedecke: Eistage(Max<0,0°C): Frosttage(MIN<0,0°C): Sommertage(Max>=25°C): 1 Heiße Tage(Max>=30°C):			
Lj.Mittel:(Lipp.1961-90):	13,8 °C				
Abweichung:	0,5 K				
Absoluts Max.:	25,2 °C	<b>Luftdruck(Meereshöhe):hPa</b> Absolutes Max.: 1035 Absolutes Min.: 1001 Mittel: 1018,3			
Absolutes Min.:	4,8 °C				
Bodentemperatur: Mittel:	13,2°C				
		Max.:	23,6°C	Min.:	4,2°C
<b>Niederschlag: (Vj.154,1 mm)</b>	<b>46,8 mm</b>	<b>Sonne h:</b> 164,5 h Lj.Lipp.(1961-90): 130,4 h			
Max.Tag:	16,2 mm				
Lj.Mittel(Lipp. 1961-90):	70,4 mm				
<b>Mittel relative Feuchte:</b>	<b>68 %</b>				
<b>Max. Windbö:</b>	<b>34,3 km/h</b>				
<b>Mittlere Wind:</b>	<b>6,6 km/h</b>				

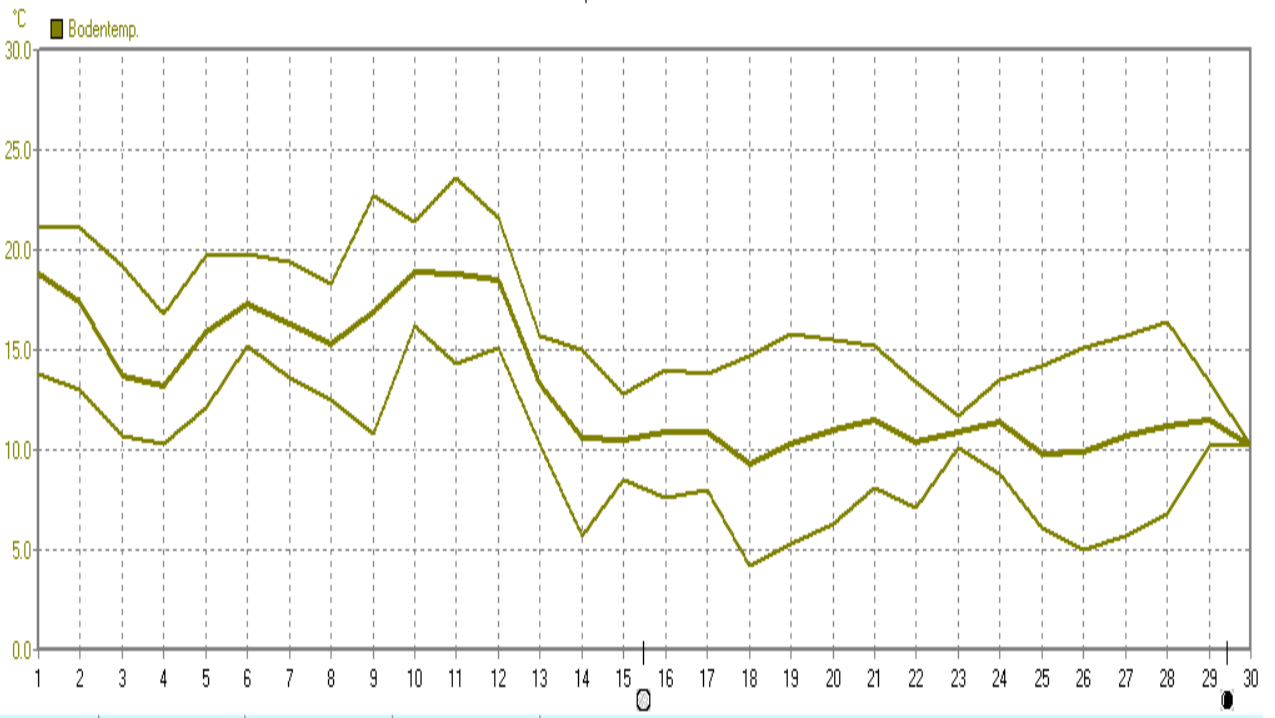






September 2008

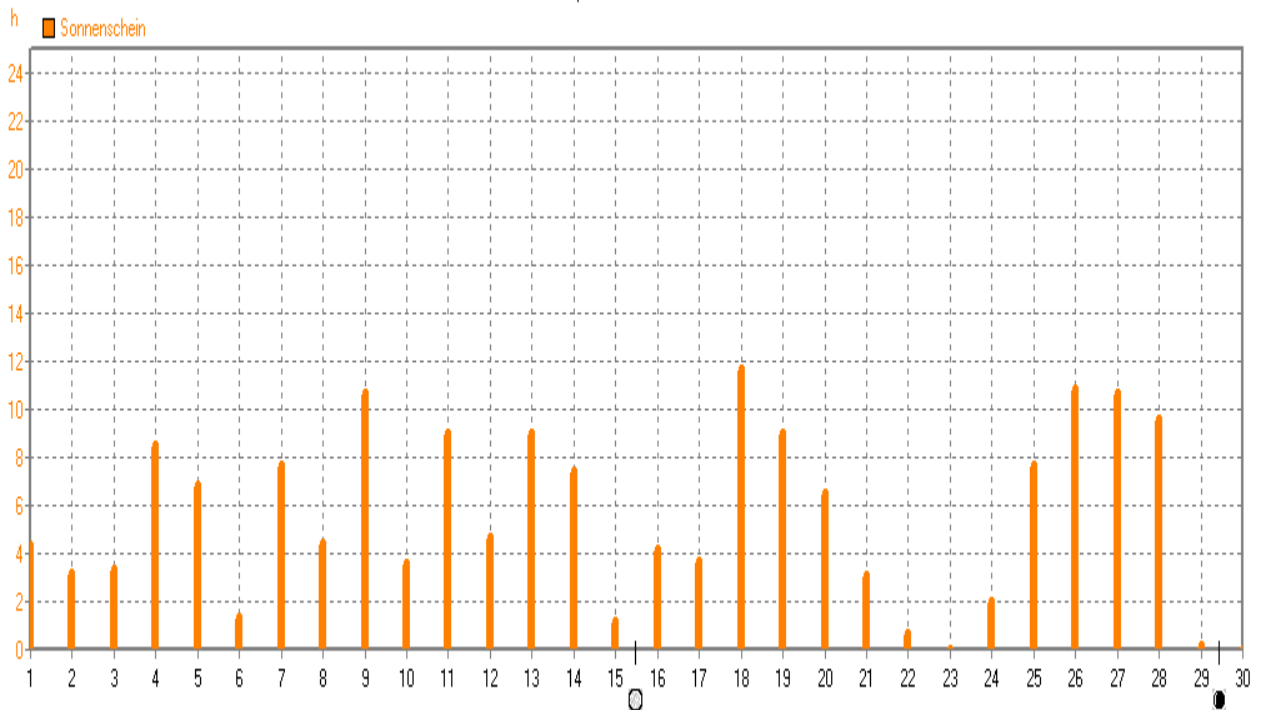
Wetterstation Oberntudorf 176m über NN



<b>Bodentemp.</b>	<b>MinWert</b>	<b>°C</b>	<b>MaxWert</b>	<b>°C</b>	<b>Durchschnitt</b>	<b>°C</b>
	18.09. 06:32	4.2	11.09. 17:12	23.6	13.17	

September 2008

Wetterstation Oberntudorf 176m über NN



<b>Sonnenschein</b>	<b>MaxWert</b>	<b>h</b>	<b>Durchschnitt</b>	<b>h</b>
	18.09. 19:11	11.65	164.49 h	5