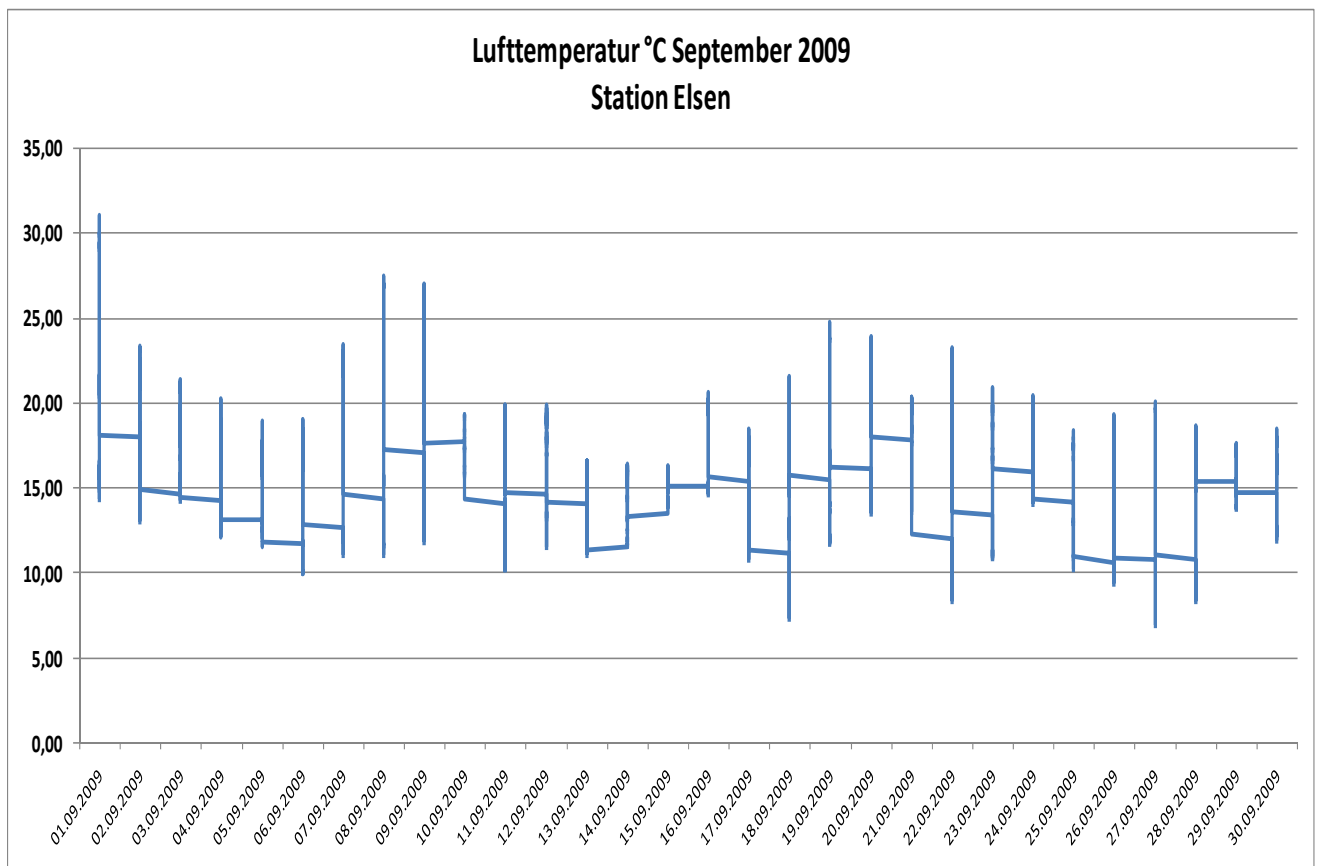


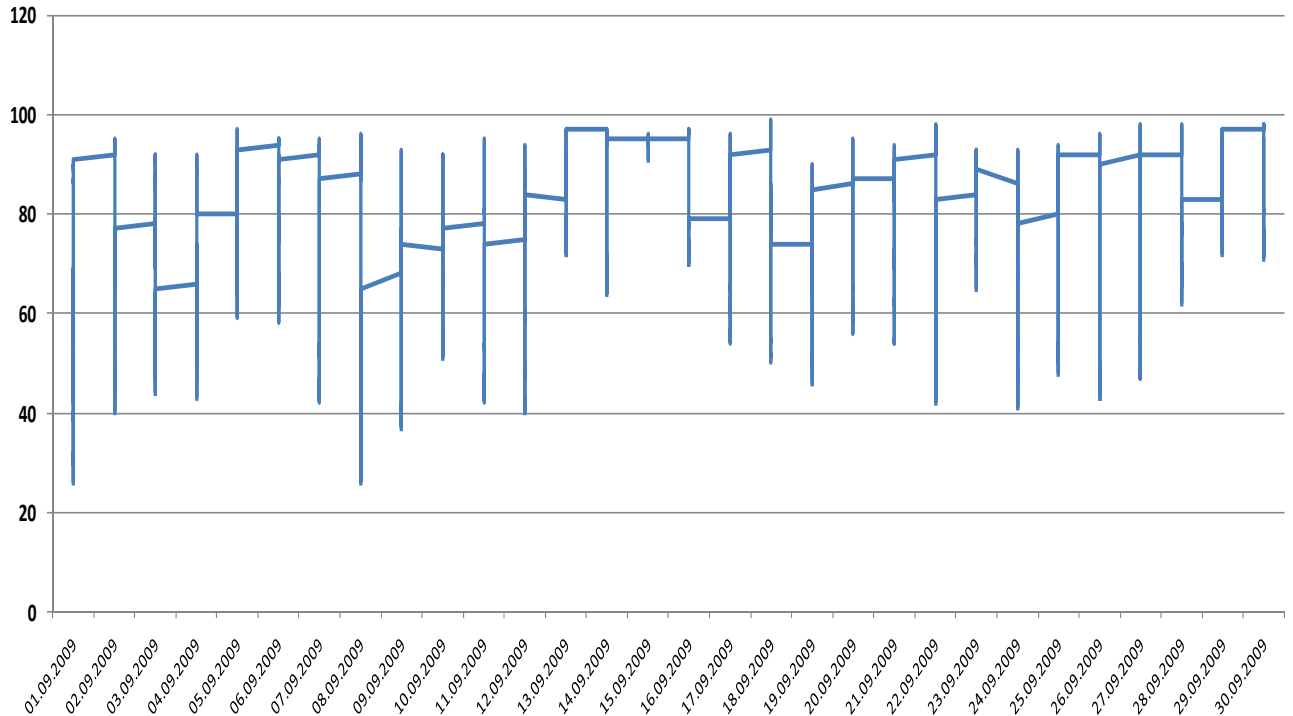
Wettergrafiken und Tabelle September 2009 Station Elsen

Klimadaten		Wetterstation Elsen	
Standortkoordinaten: geogr. 08°41'19"O - 51°44'39"N rechts 3477972 hoch 5734615 100 m NN			
Monatswerte: Sep 09			
Temperatur: Vj.13,6°C)	15,9°C	Tage mit Schneedecke: Eistage(Max<0,0°C): Frosttage(MIN<0,0°C): Sommertage(Max>=25°C): 4 Heiße Tage(Max>=30°C): 1	
Lj.Mittel:(Lippspr. 1961-90):	13,8°C		
Abweichung:	2,1 K		
Absoluts Max.:	31,0 °C	Luftdruck(Meereshöhe):hPa Absolutes Max.: 1030 Absolutes Min.: 996 Mittel: 1017,4	
Absolutes Min.:	6,9 °C		
Bodentemperatur: Mittel:	17,0°C Max.: 32,2°C Min.: 8,8°C		
Niederschlag: (Vj.54,2 mm)	44,4 mm	Sonnenschein h: 155,1 h Lj.Mittel(Lipp.1961-90): 130,4 h	
Max.Tag:	14,9 mm		
Lj.Mittel(Lippspr. 1961-90):	70,4 mm		
Mittel relative Feuchte:	77 %		
Max. Windböe:	40,0 km/h		
Mittlere Wind:	2,7 km/h		



Luftfeuchte% September 2009

Station Elsen



Niederschlag mm September 2009

Station Elsen

