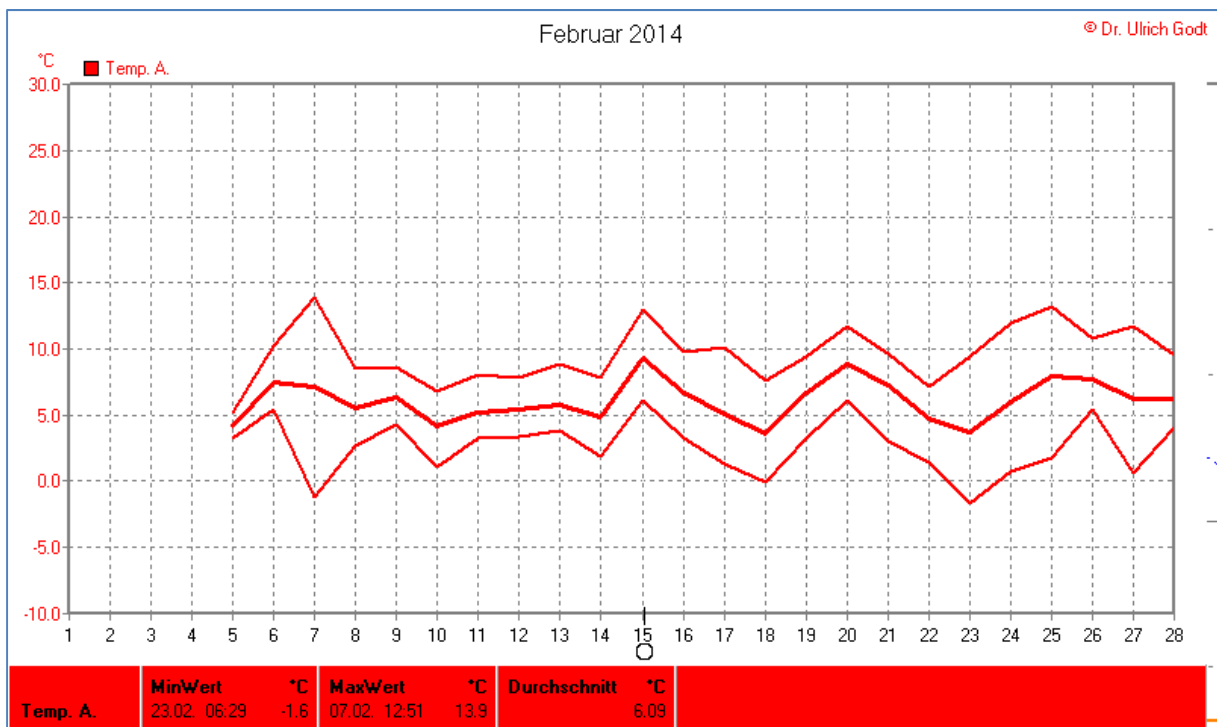
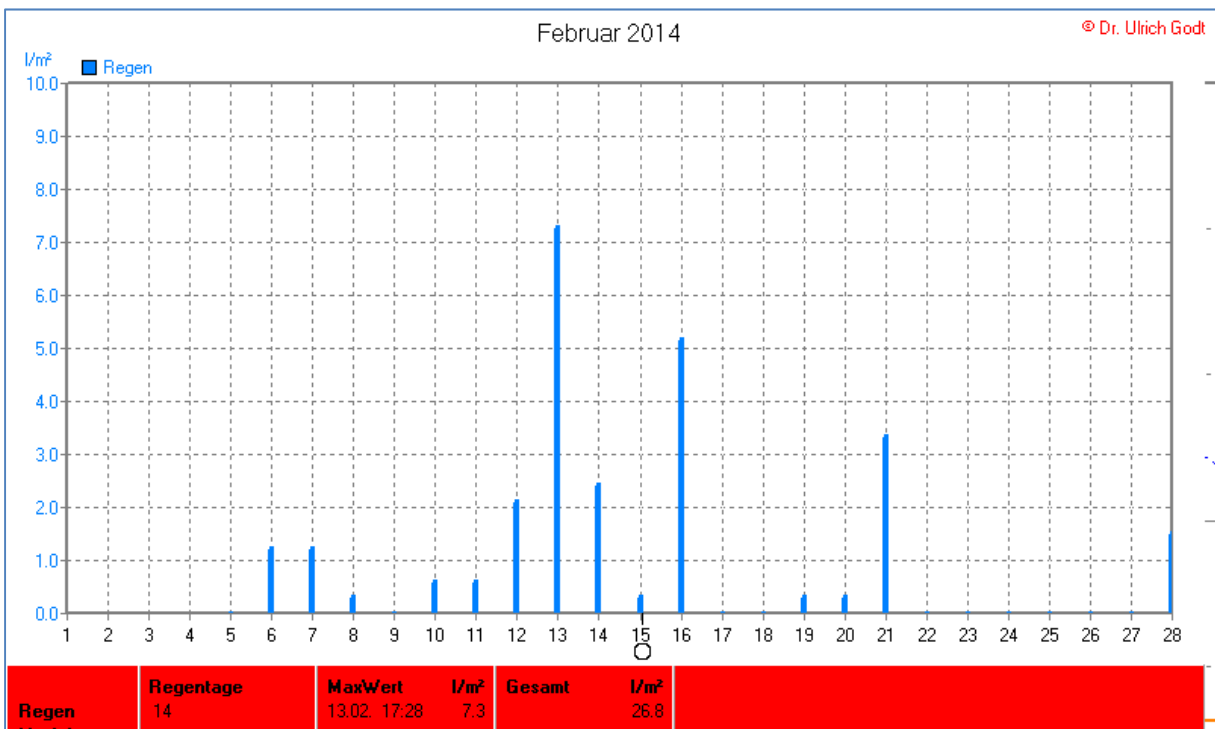
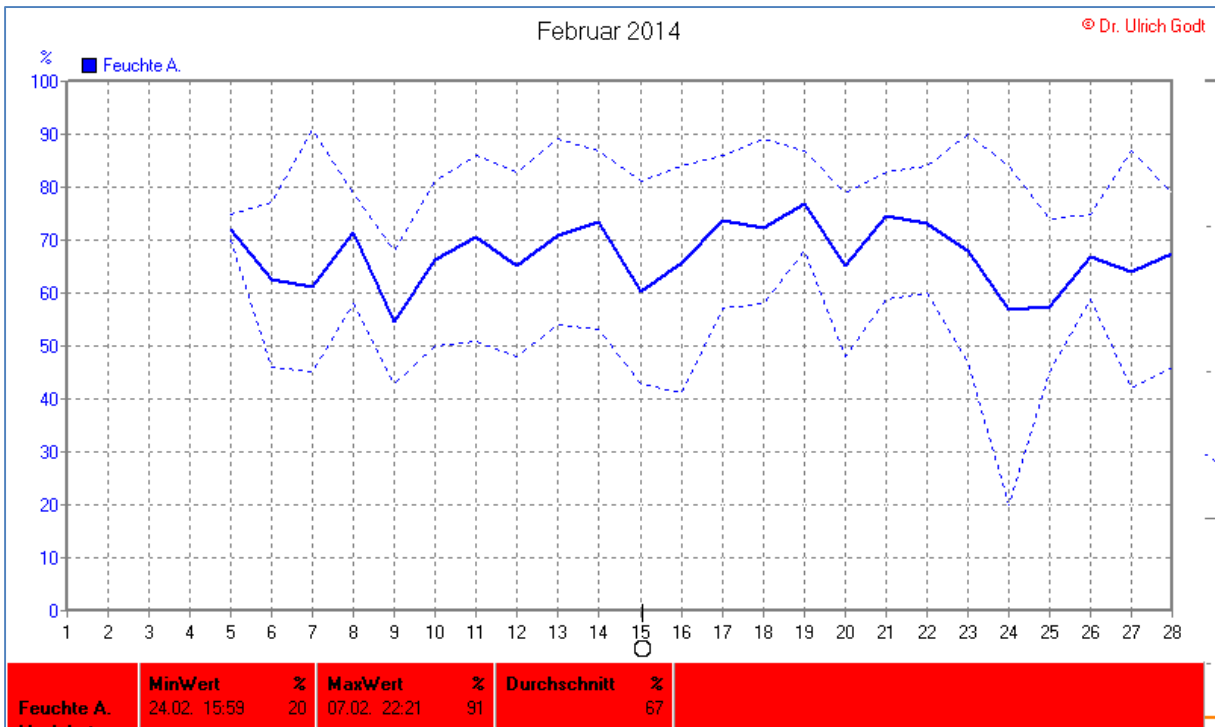
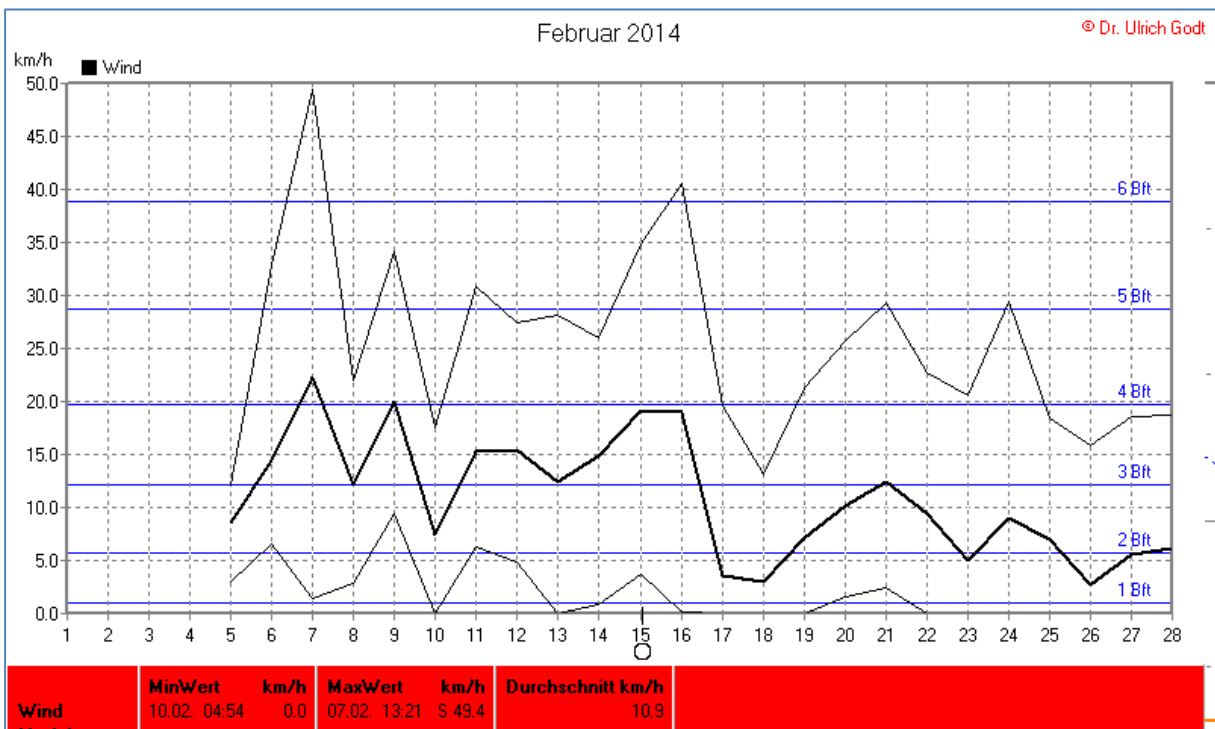
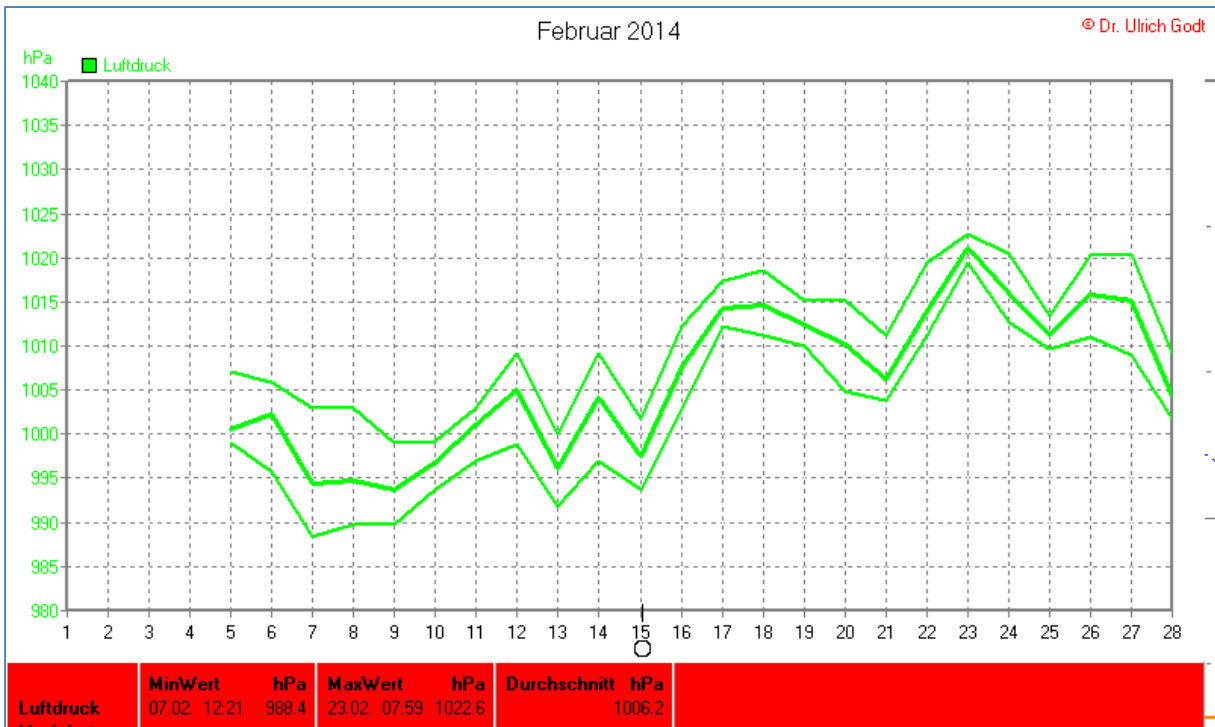


Wettertabelle und Grafiken Februar 2014 Station Elsen

Wetterdaten Februar 2014 Station Elsen							
© Dr. Ulrich Godt							
Meßgröße	Minimum	Zeit	Datum	Maximum	Zeit	Datum	Durchschnitt
Temperatur 2m	-1,6 °C	06:29	23.02.2014	13,9 °C	12:51	07.02.2014	6,1 °C
Temp.Erdboden 5cm	3,2 °C	06:59	23.02.2014	16,0 °C	14:59	28.02.2014	8,5 °C
Luftfeuchte	20 %	15:59	24.02.2014	91 %	22:21	07.02.2014	67 %
Luftdruck	988,4 hPa	12:21	07.02.2014	1022,6 hPa	07:59	23.02.2014	1006,2 hPa
Wind km/h				49,4 km/h	13:21	07.02.2014	10,9 km/h
Wind °				S	13:21	07.02.2014	S
Regen l/m ²				7,3 l/m ²	17:28	13.02.2014	#26,752 l/m ²
Sonne h				8:00 h	15:29	23.02.2014	#75:00 h

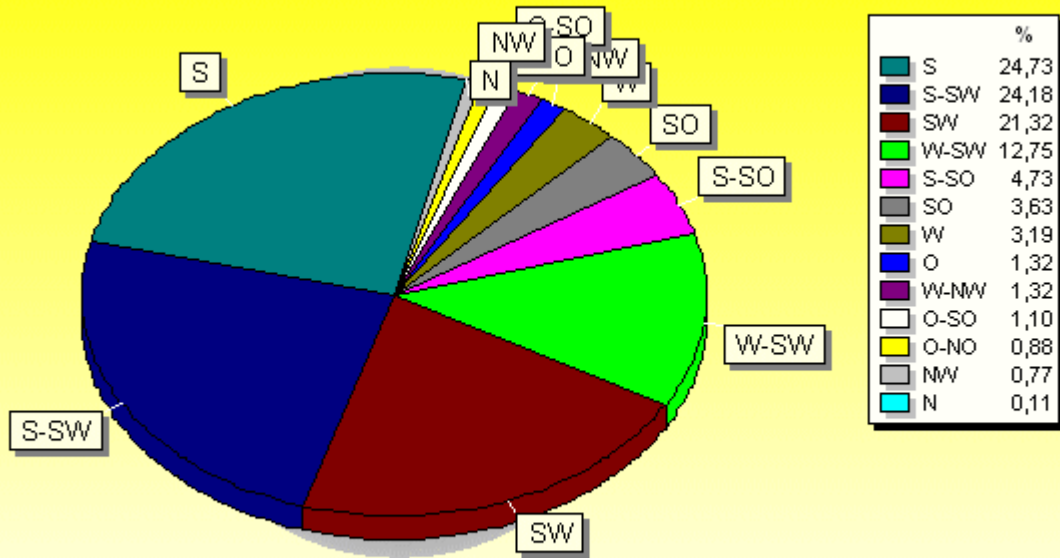






Verteilung Windrichtung Februar 2014

Elsen, Kreis Paderborn

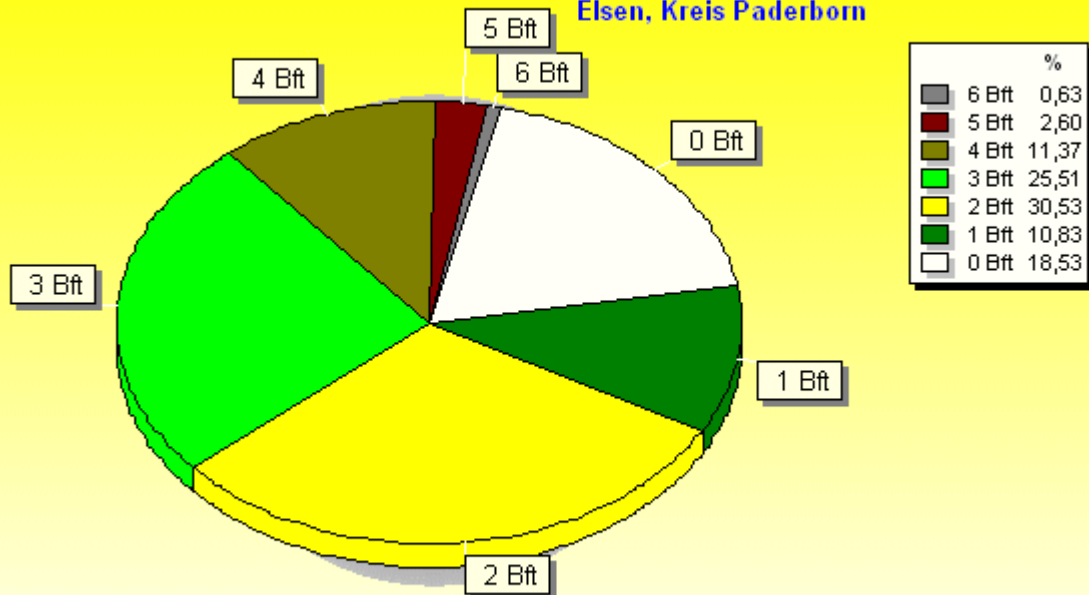


910 / 207 Werte -> 18.5% Windstille - Ø 10,9km/h - Max. 49,4km/h

© WzWin32 - © Dr. Ulrich Godt - Elsen, Kreis Paderborn

Verteilung Windstärke Februar 2014

Elsen, Kreis Paderborn



1117 Werte - Ø 10,9km/h - Max. 49,4km/h

© WzWin32 - © Dr. Ulrich Godt - Elsen, Kreis Paderborn

