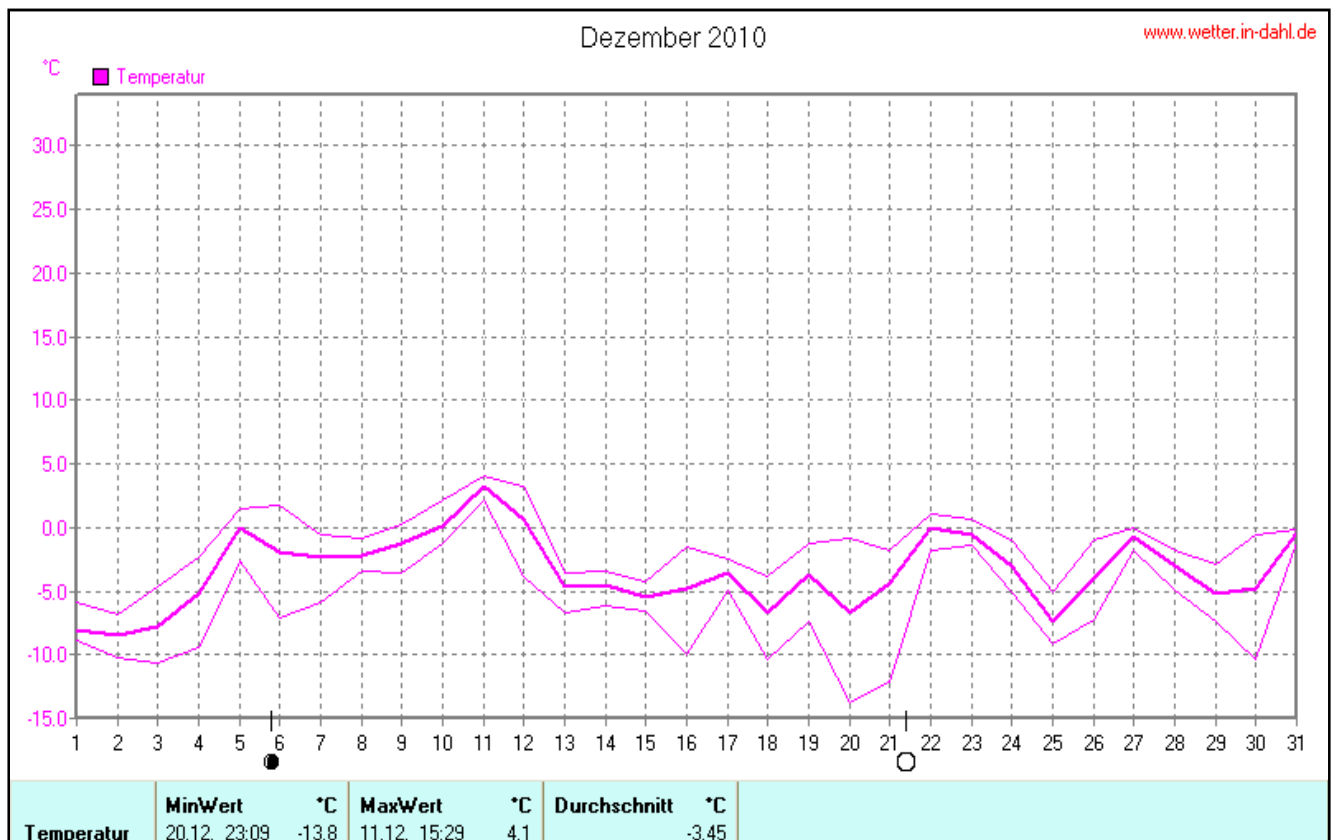


Wettertabelle und Grafiken Dezember 2010 Station Dahl

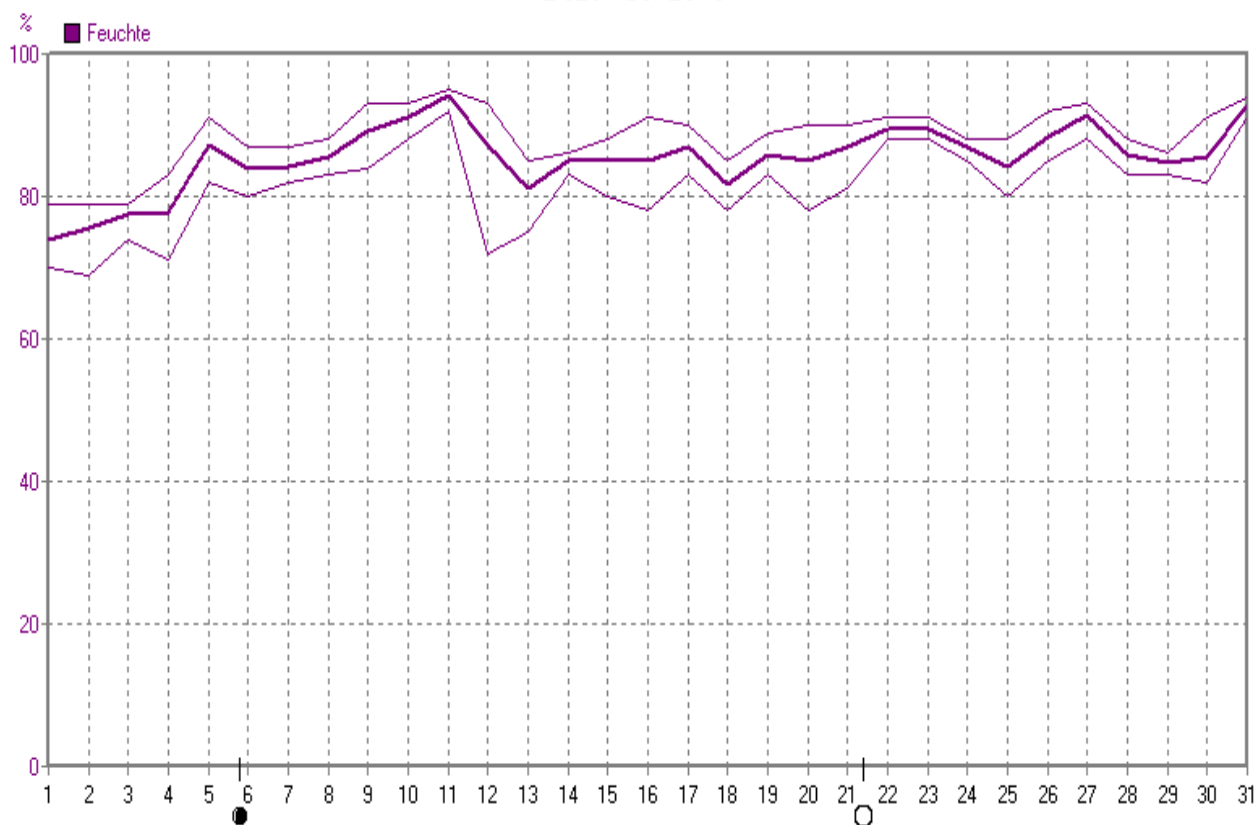
Wetterdaten Dezember 2010 Station Dahl

Meßgröße	Minimum	Zeit	Datum	Maximum	Zeit	Datum	Durchschnitt
Temperatur (2m)	-13,8 °C	23:09	20.12.2010	4,1 °C	15:29	11.12.2010	-3,4 °C
Bodentemperatur (5cm ü.B.)	-12,9 °C	04:20	18.12.2010	4,2 °C	20:40	28.12.2010	-2,8 °C
Luftfeuchte	69%	14:00	02.12.2010	95%	06:40	11.12.2010	85%
Luftdruck	987 hPa	22:39	19.12.2010	1028 hPa	18:10	14.12.2010	1012 hPa
Windgeschwindigkeit				53,7 km/h	05:39	04.12.2010	8,5 km/h
Windrichtung				W	05:39	04.12.2010	W
Regenmenge				12,3 l/m ²	00:20	11.12.2010	#22,200 l/m ²
Sonnenschein-Zeit				4,50 h	13:39	04.12.2010	#14:29 h



Dezember 2010

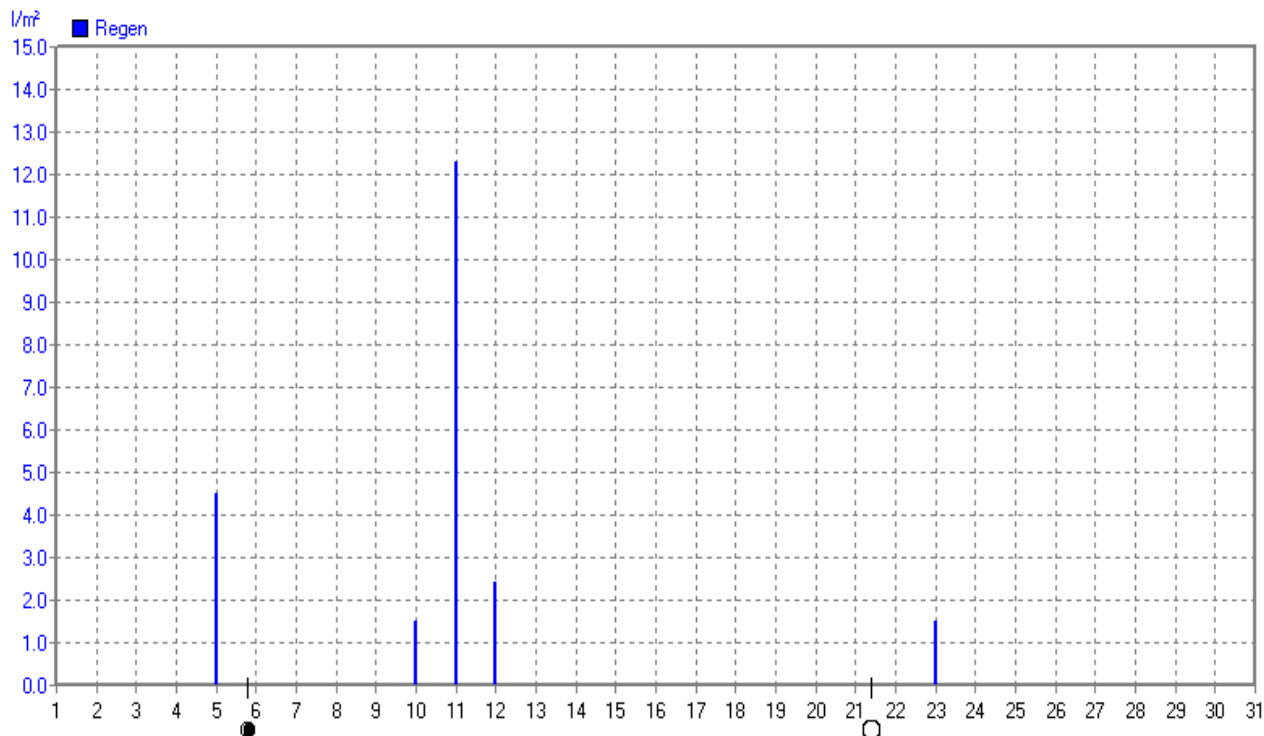
www.wetter.in-dahl.de



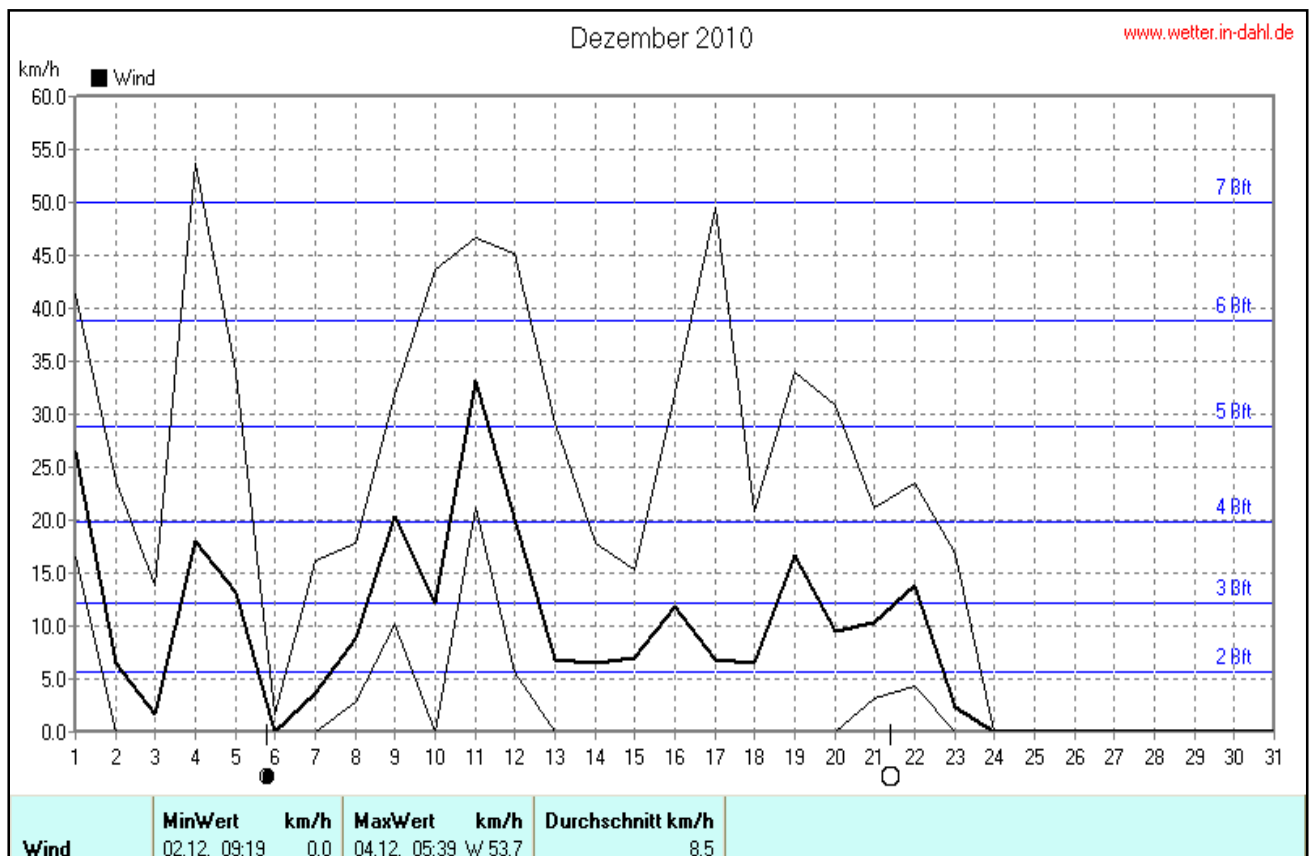
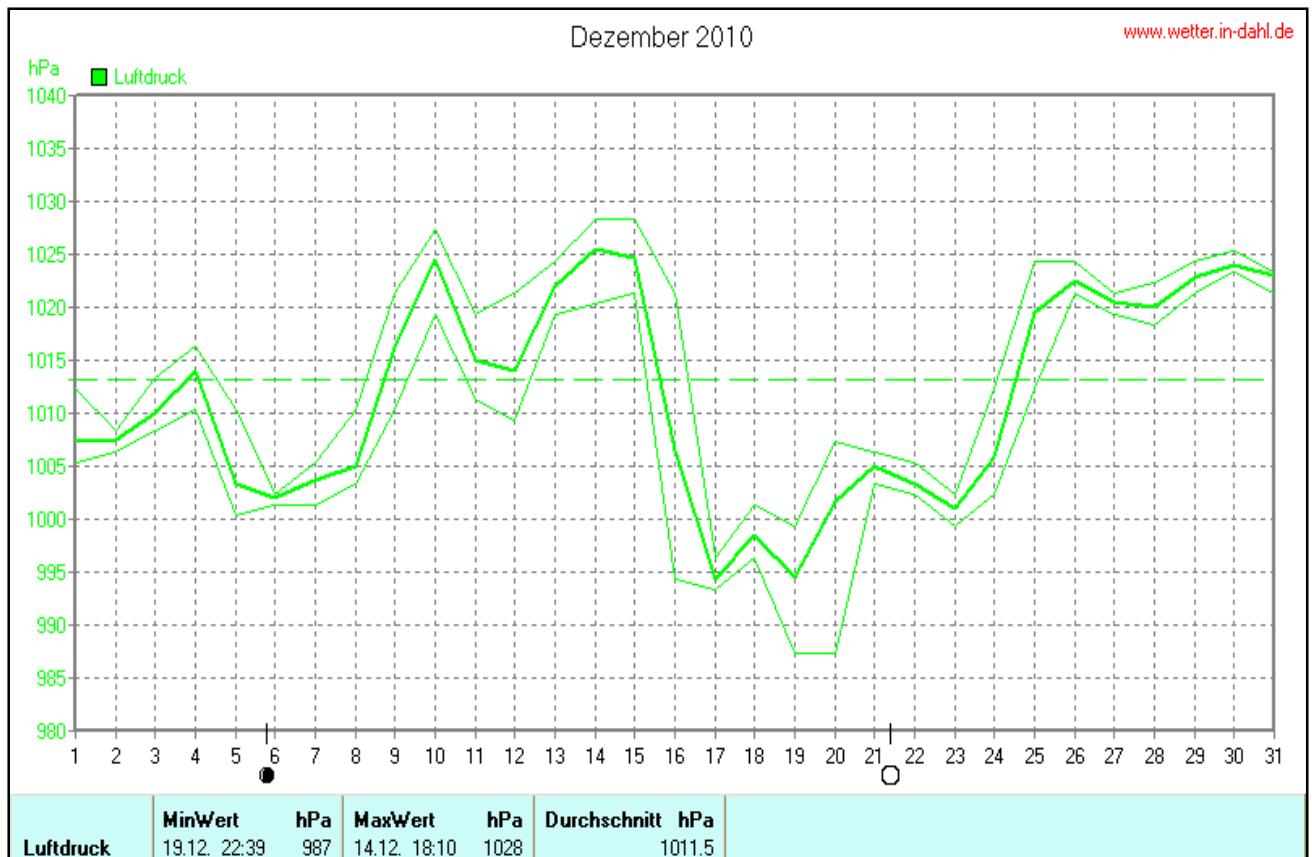
Feuchte	MinWert	%	MaxWert	%	Durchschnitt	%
	02.12. 14:00	69	11.12. 06:40	95		85

Dezember 2010

www.wetter.in-dahl.de

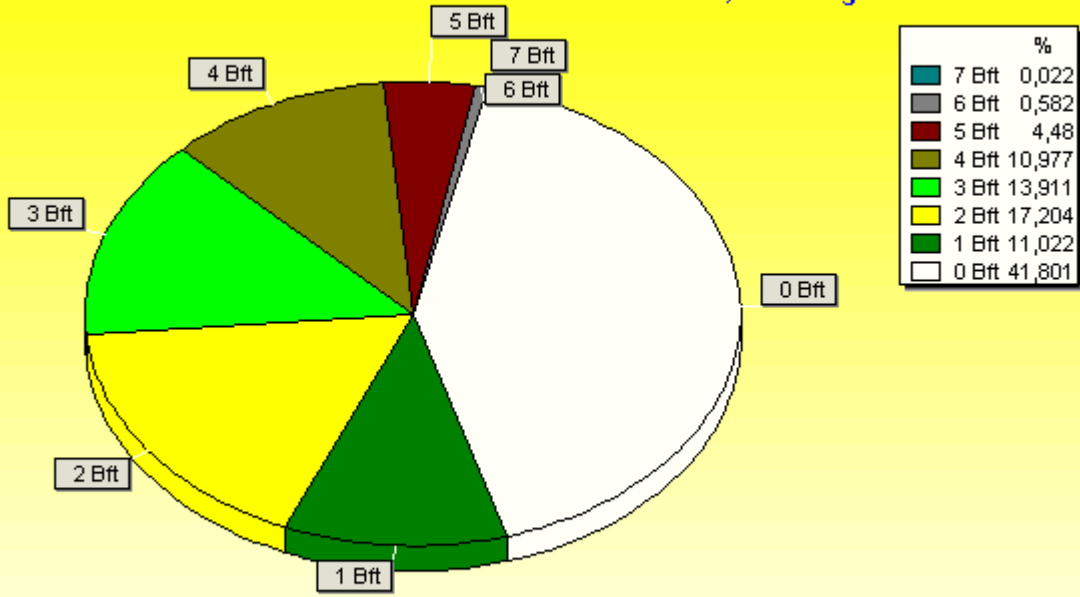


Regen	Regentage	MaxWert	l/m²	Gesamt	l/m²
	5	11.12. 00:20	12.3		22.2



Verteilung Windstärke Dezember 2010

Paderborn - Dahl, Vossberg

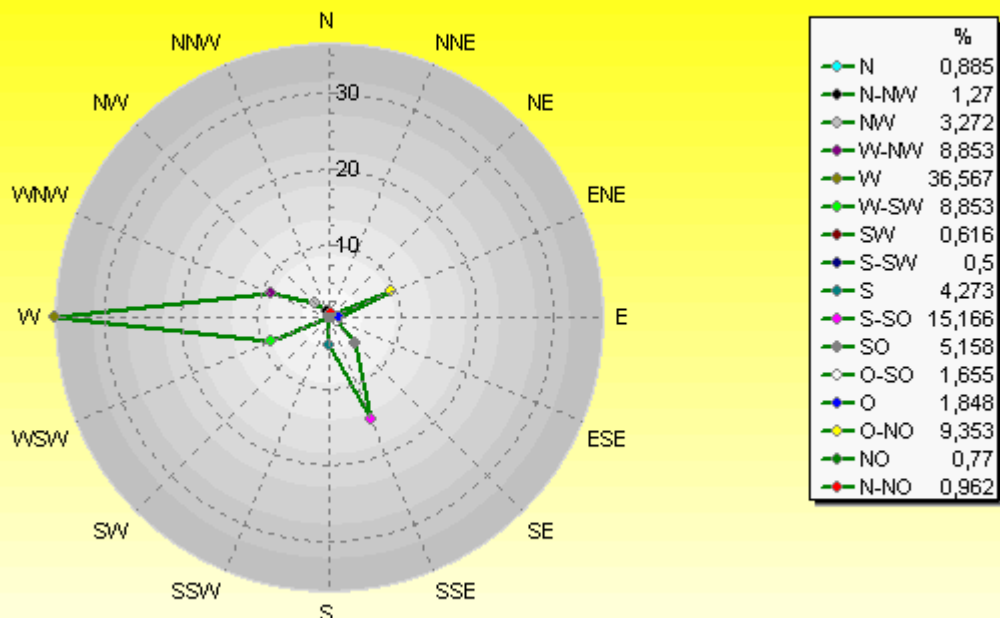


4464 Werte - Ø 8,5km/h - Max. 53,7km/h

© WzWin32

Verteilung Windrichtung Dezember 2010

Paderborn - Dahl, Vossberg

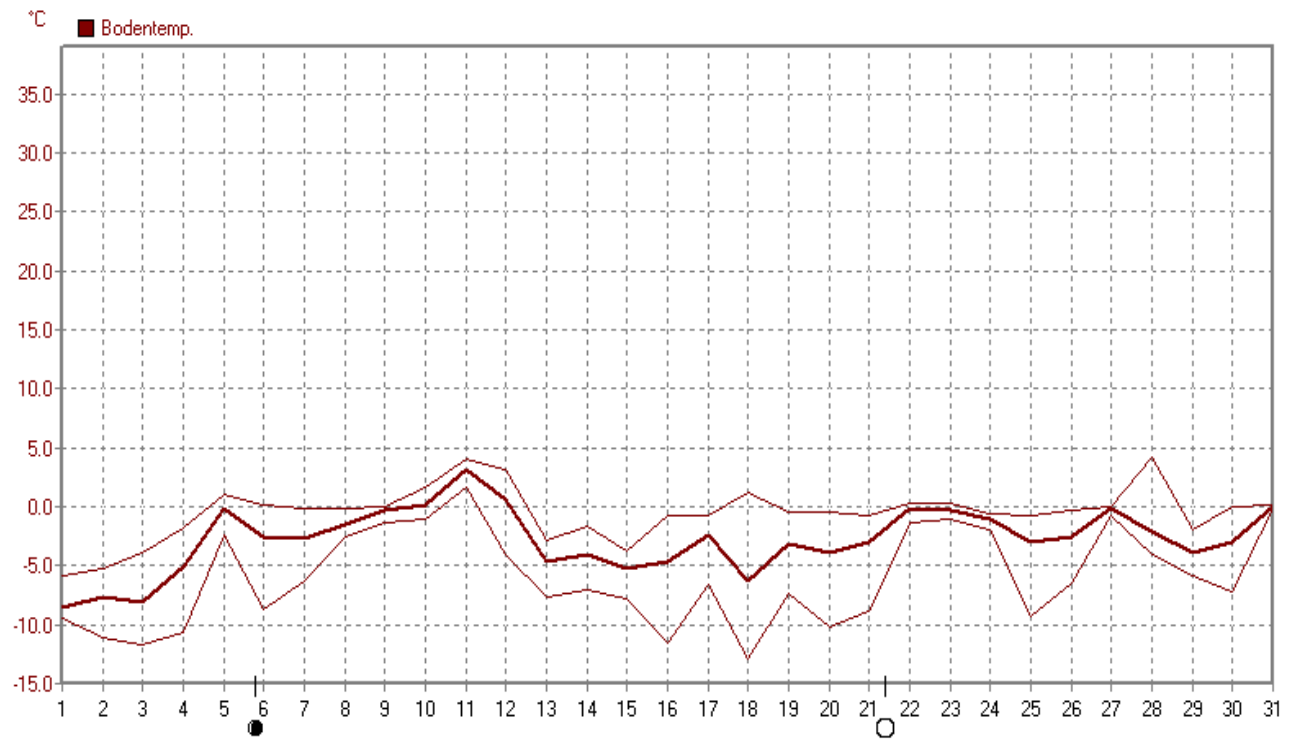


2598 / 1866 Werte -> 41.8% Windstille - Ø 8,5km/h - Max. 53,7km/h

© WzWin32

Dezember 2010

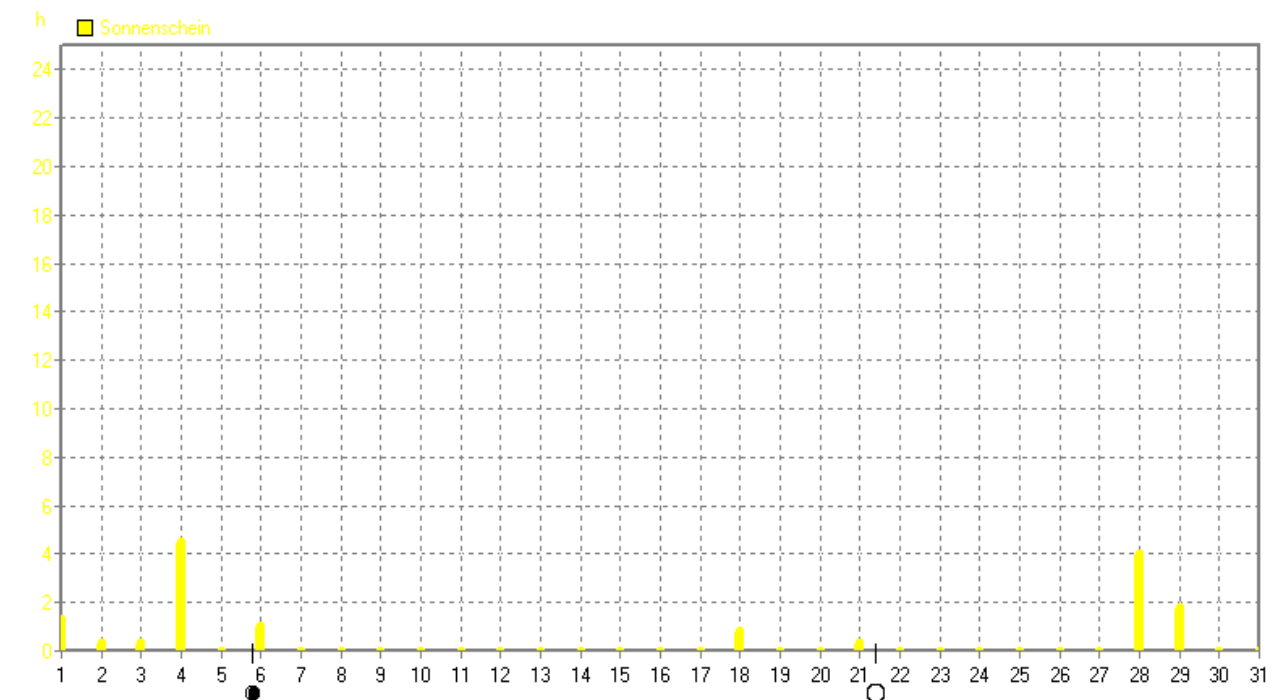
www.wetter.in-dahl.de



Bodentemp.	MinWert	°C	MaxWert	°C	Durchschnitt	°C
	18.12. 04:20	-12.9	28.12. 20:40	4.2		-2.79

Dezember 2010

www.wetter.in-dahl.de



Sonnenschein	MaxWert	h	Durchschnitt	h
	04.12. 13:39	4.50	14:29 h	0.5