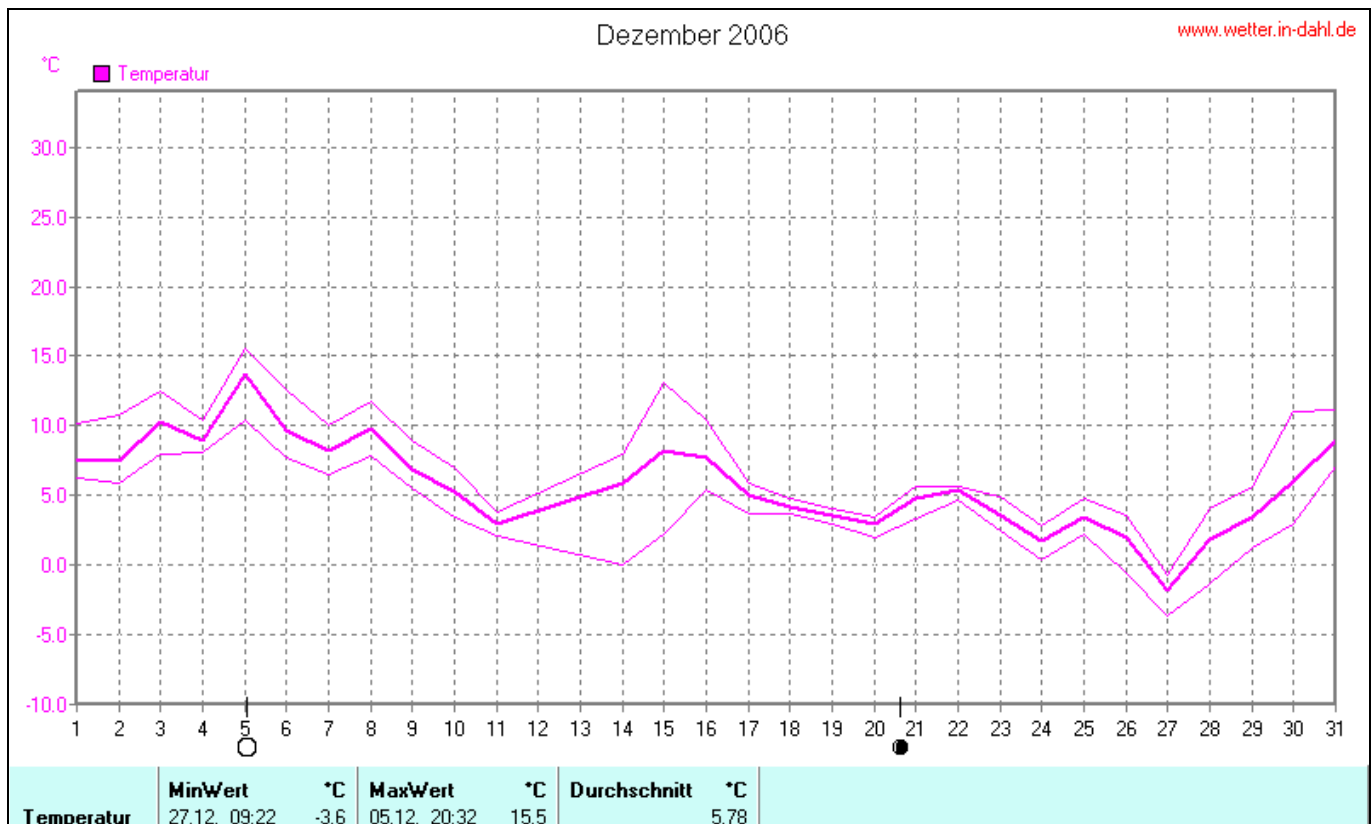
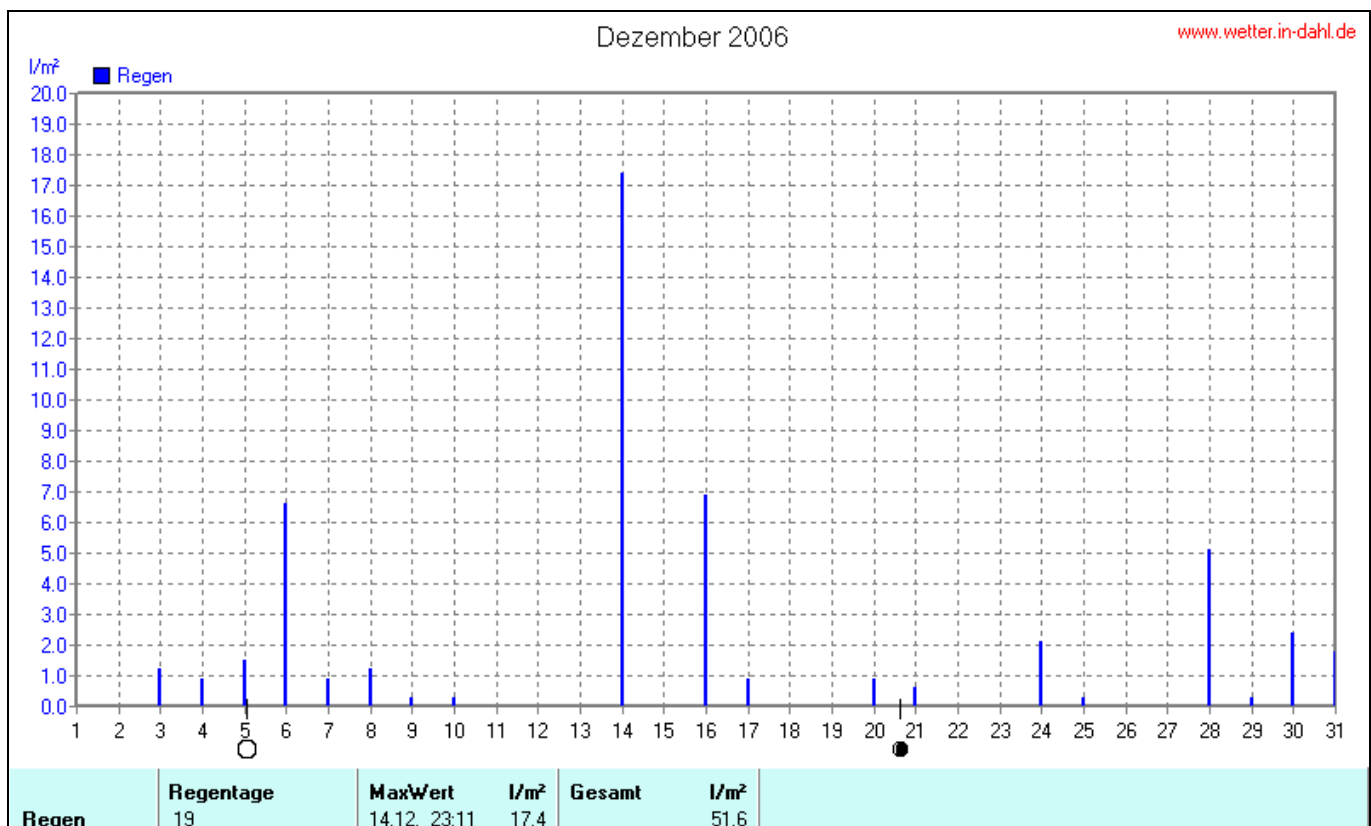
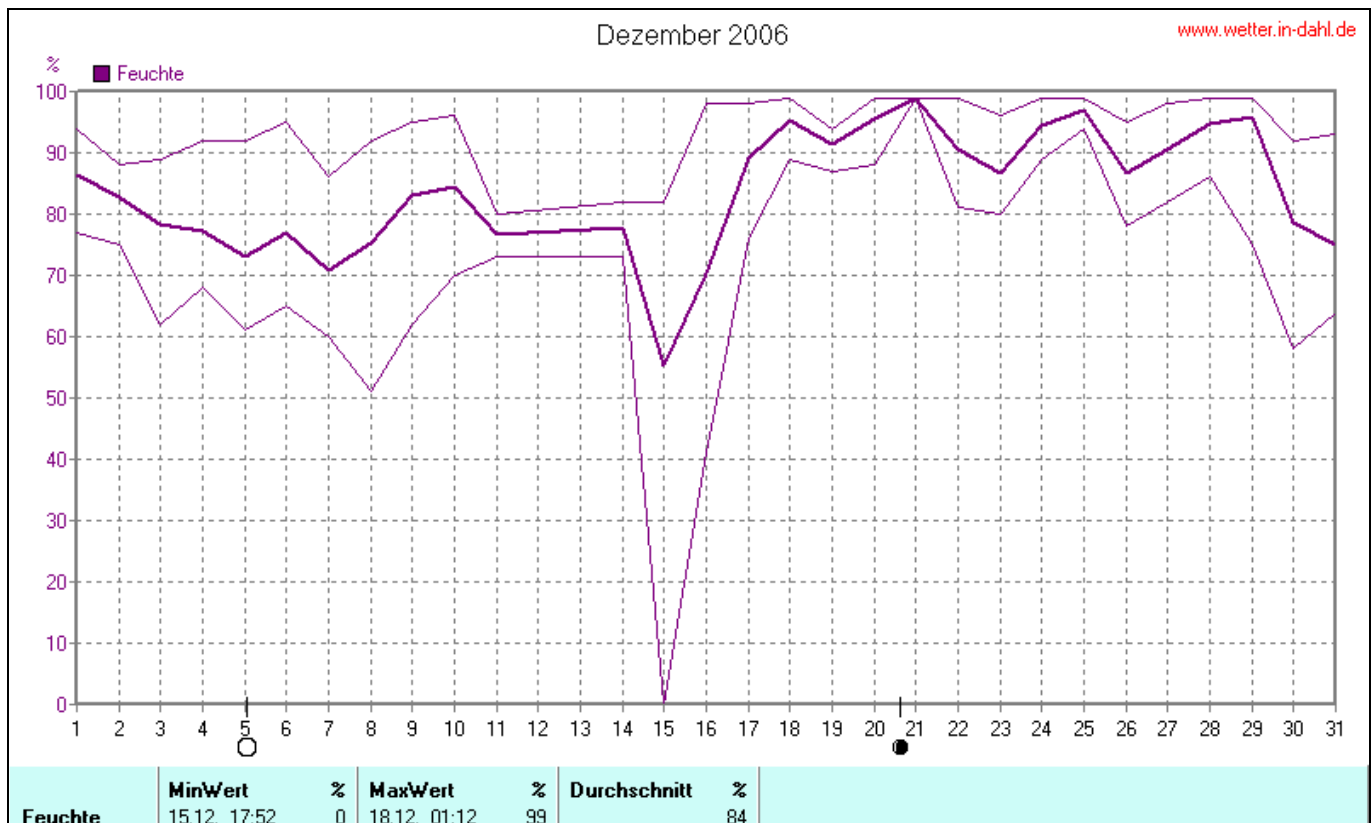


## Wettergrafiken und Tabelle Dezember 2006 Station Dahl

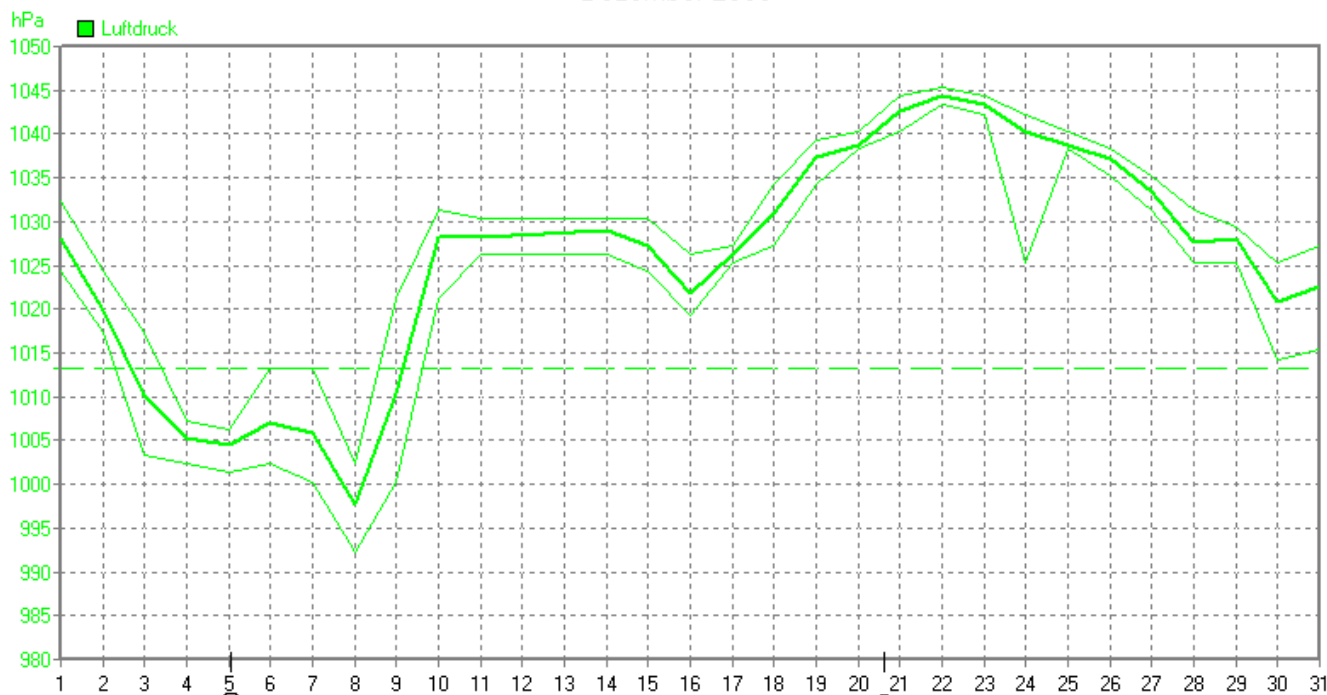
Klimadaten		Wetterstation Dahl	
<b>Standortkoordinaten:</b>		geogr. 08°50'58"O - 51°41'53"N rechts 3489697 hoch 5727666 250 m NN	
<b>Monatswerte:</b> Dez 06			
<b>Temperatur: (Vj.2,6°C)</b>	<b>5,8 °C</b>	<b>Tage mit Schneedecke:</b>	
Lj.Mittel:(Lippspr. 1961-90):	2,3 °C	Eistage(Max<0,0°C):	1
Abweichung:	3,5 K	Frosttage(MIN<0,0°C):	3
Absoluts Max.: 15,5 °C		Sommertage(Max>=25°C):	
Absolutes Min.: -3,6 °C		Heiße Tage(Max>=30°C):	
<b>Bodentemperatur:</b>	Mittel: 4,7 °C	Max. 14,6°C	Min. - 5,3°C
<b>Niederschlag: (Vj.85,7 mm)</b>	<b>51,6 mm</b>	<b>Luftdruck(Meereshöhe):hPa</b>	
Max.Tag:	17,4 mm	Absolutes Max.:	1045
Lj.Mittel(Lippspr. 1961-90):	92,8 mm	Absolutes Min.:	992
<b>Mittel relative Feuchte:</b>	<b>84,2 %</b>	Mittel:	1025,4
<b>Max. Windböe:</b>	<b>67,9 km/h</b>	<b>Sonnenschein h:</b>	<b>23,4 h</b>
<b>Mittlerer Wind:</b>	<b>12,7 km/h</b>	Lj.Mittel(Lipp.1961-90):	38,3 h





Dezember 2006

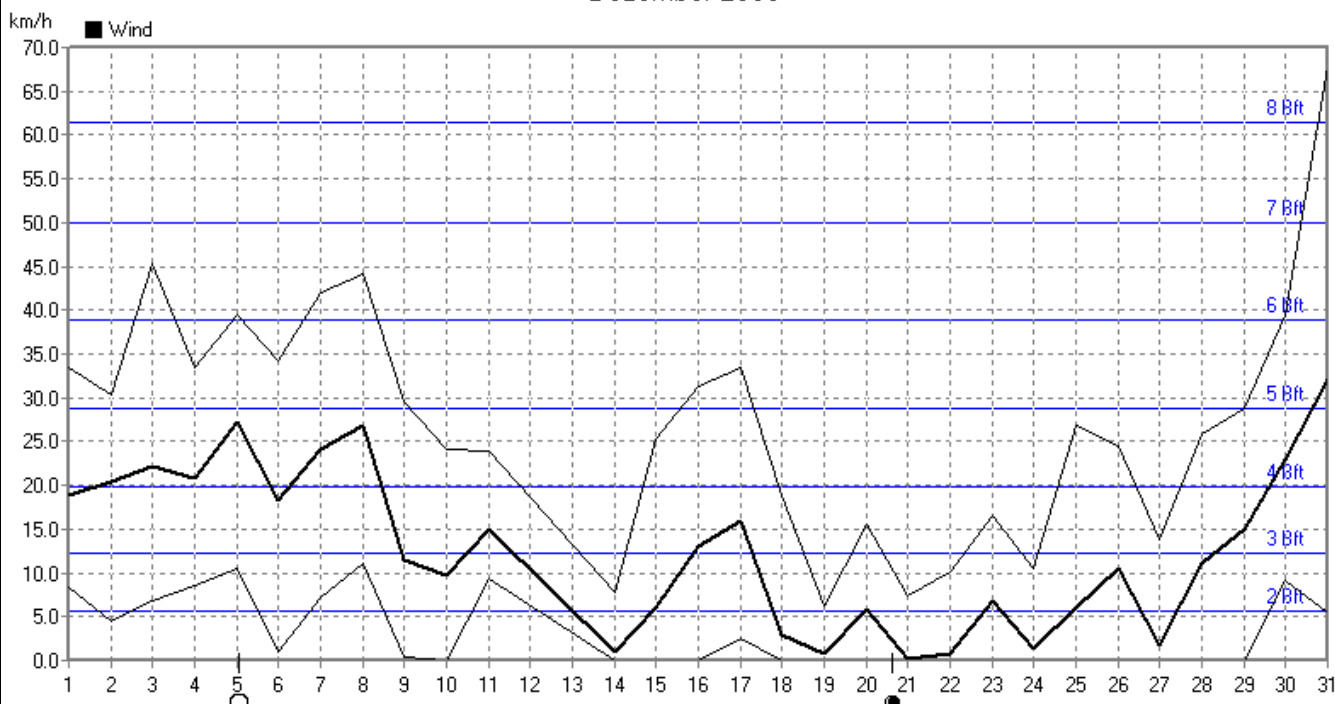
www.wetter.in-dahl.de



Luftdruck	MinWert	hPa	MaxWert	hPa	Durchschnitt	hPa
	08.12. 16:02	992	22.12. 09:17	1045	1025.4	

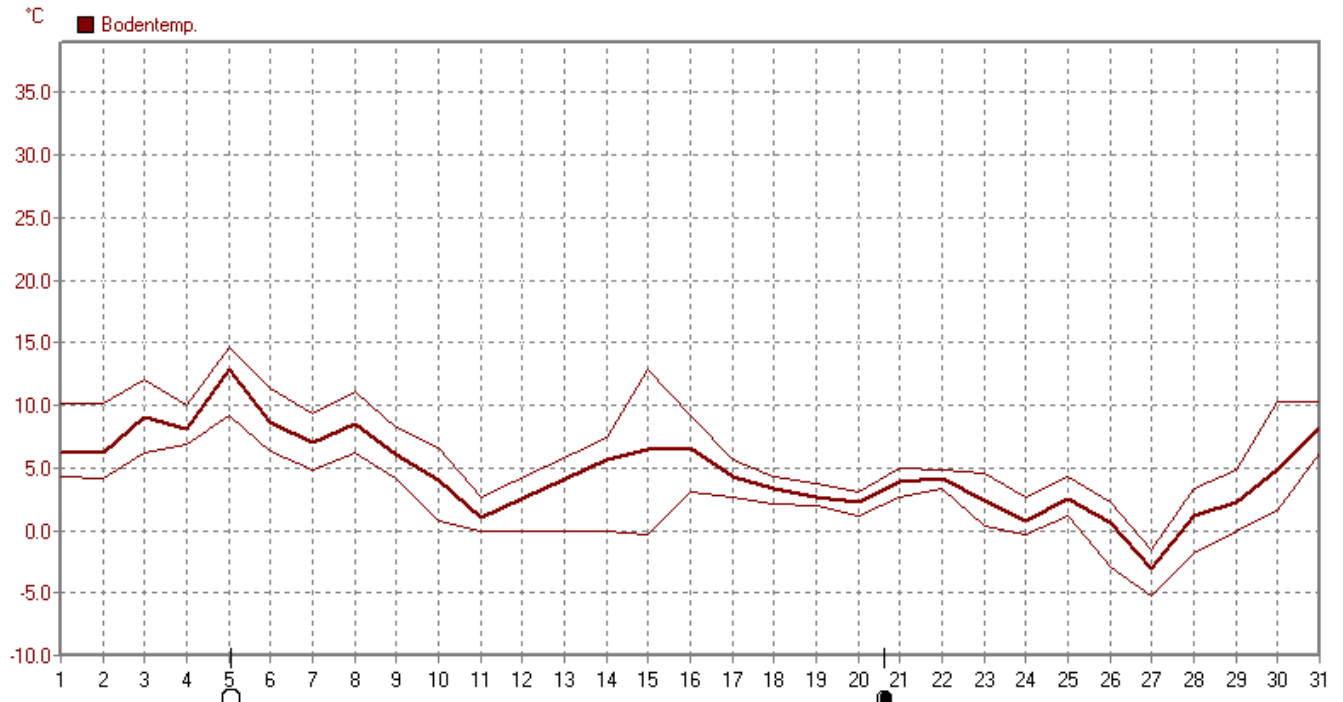
Dezember 2006

www.wetter.in-dahl.de



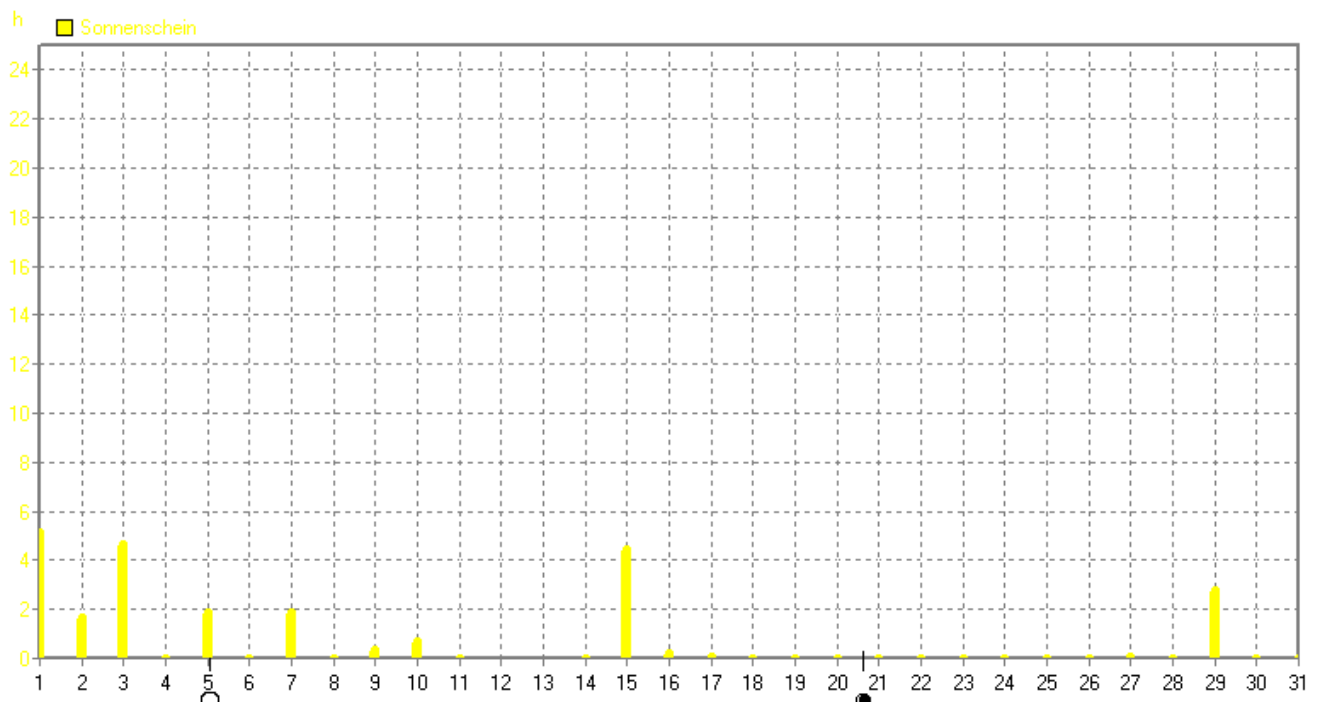
Wind	MinWert	km/h	MaxWert	km/h	Durchschnitt	km/h
	10.12. 09:03	0.0	31.12. 02:37SW	67.9	12.7	

Dezember 2006



<b>Bodentemp.</b>	<b>MinWert</b>	<b>°C</b>	<b>MaxWert</b>	<b>°C</b>	<b>Durchschnitt</b>	<b>°C</b>
	27.12. 07:52	-5.3	05.12. 20:13	14.6		4.73

Dezember 2006



<b>Sonnenschein</b>	<b>MaxWert</b>	<b>h</b>	<b>Durchschnitt</b>	<b>h</b>
	01.12. 13:43	5.17	23:42 h	0.8