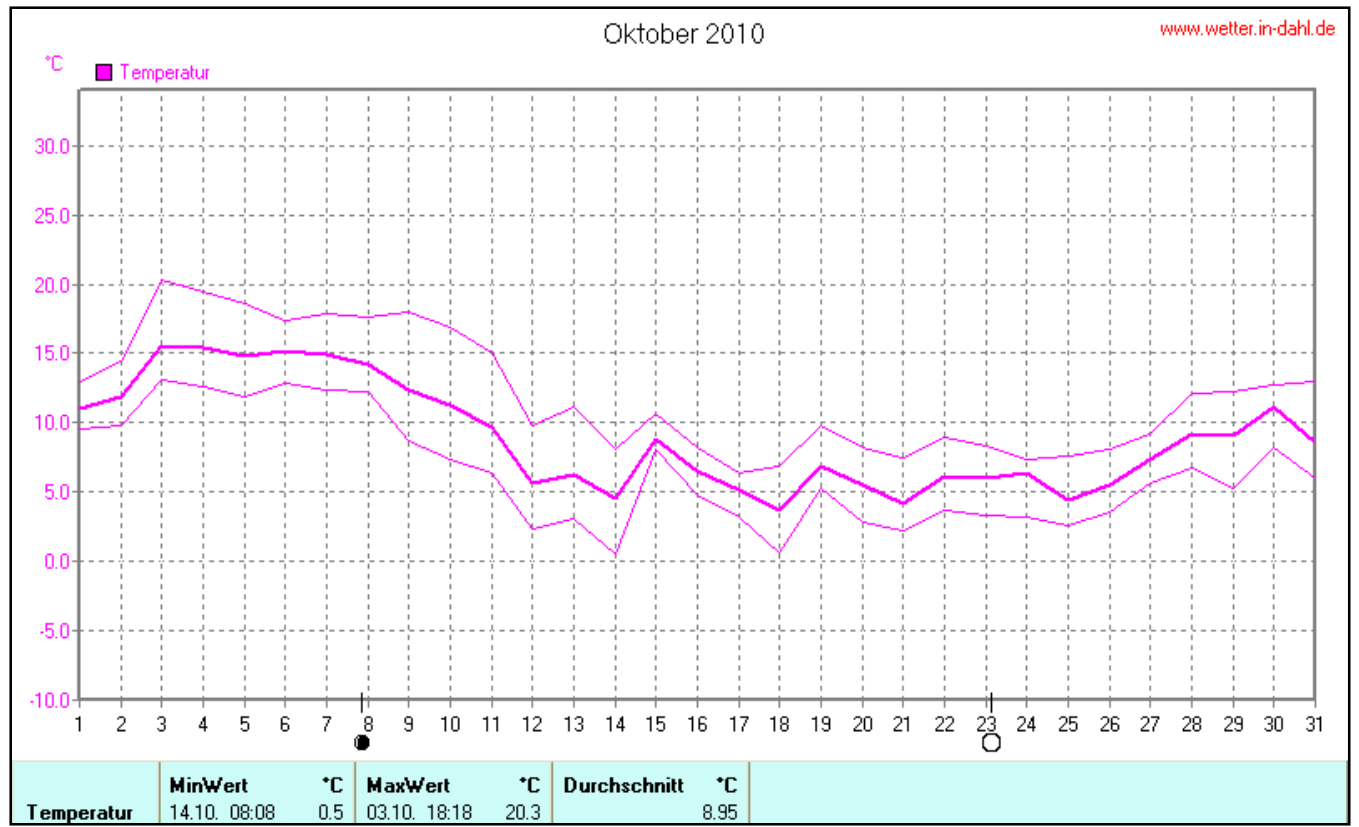


Wettertabelle und Grafiken Oktober 2010 Station Dahl

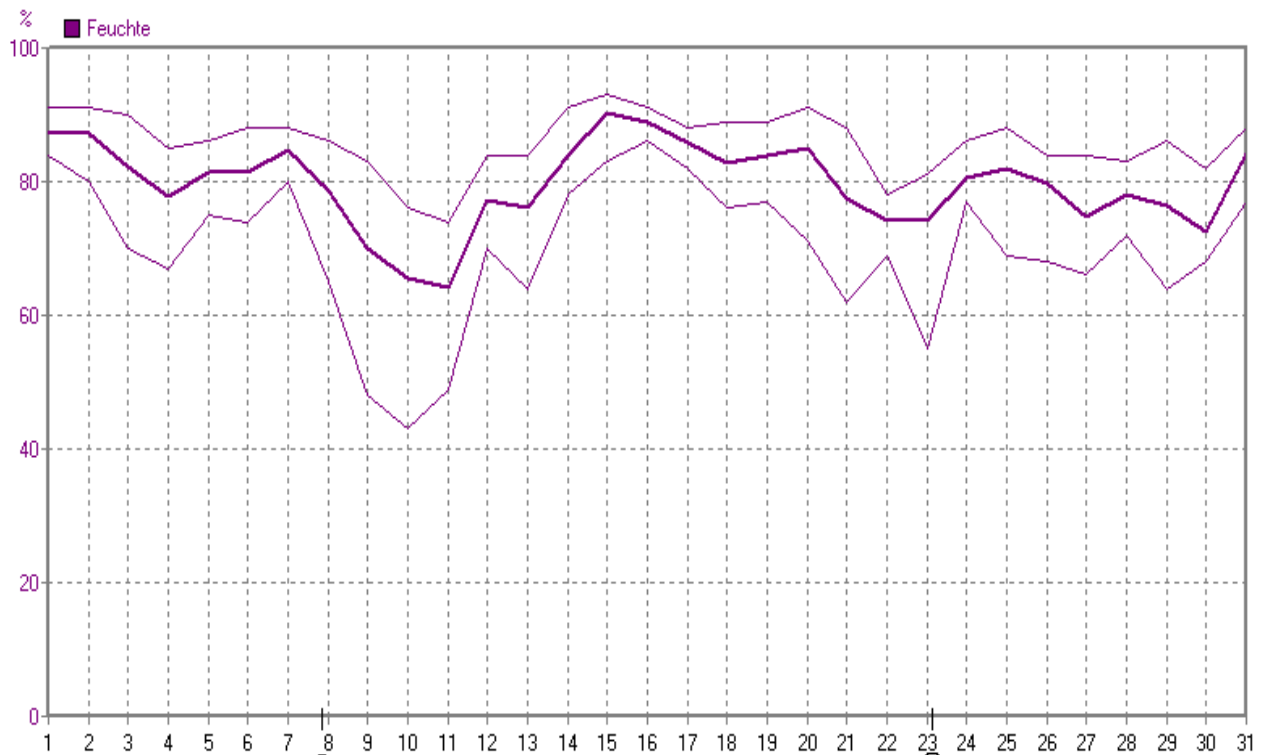
Wetterdaten Oktober 2010 Station Dahl

Meßgröße	Minimum	Zeit	Datum	Maximum	Zeit	Datum	Durchschnitt
Temperatur (2m)	0,5 °C	08:08	14.10.2010	20,3 °C	18:18	03.10.2010	9,0 °C
Bodentemperatur (5cm ü.B.)	-0,9 °C	07:48	14.10.2010	21,1 °C	17:07	03.10.2010	8,7 °C
Luftfeuchte	43%	16:28	10.10.2010	93%	04:38	15.10.2010	80%
Luftdruck	1001 hPa	23:28	23.10.2010	1028 hPa	09:18	26.10.2010	1015 hPa
Windgeschwindigkeit				53,1 km/h	21:38	14.10.2010	13,3 km/h
Windrichtung				W	21:38	14.10.2010	S-SO
Regenmenge				6,9 l/m ²	00:09	16.10.2010	#28,800 l/m ²
Sonnenschein-Zeit				8,95 h	18:37	04.10.2010	#107:46 h



Oktober 2010

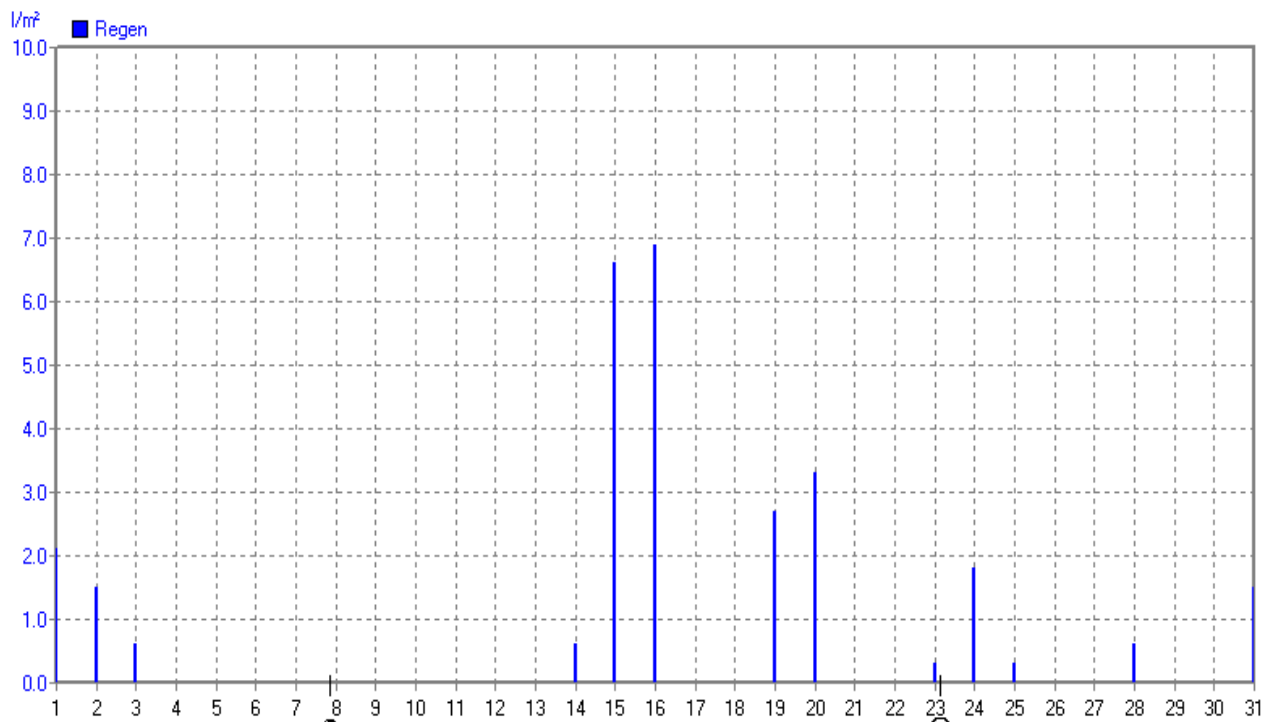
www.wetter.in-dahl.de



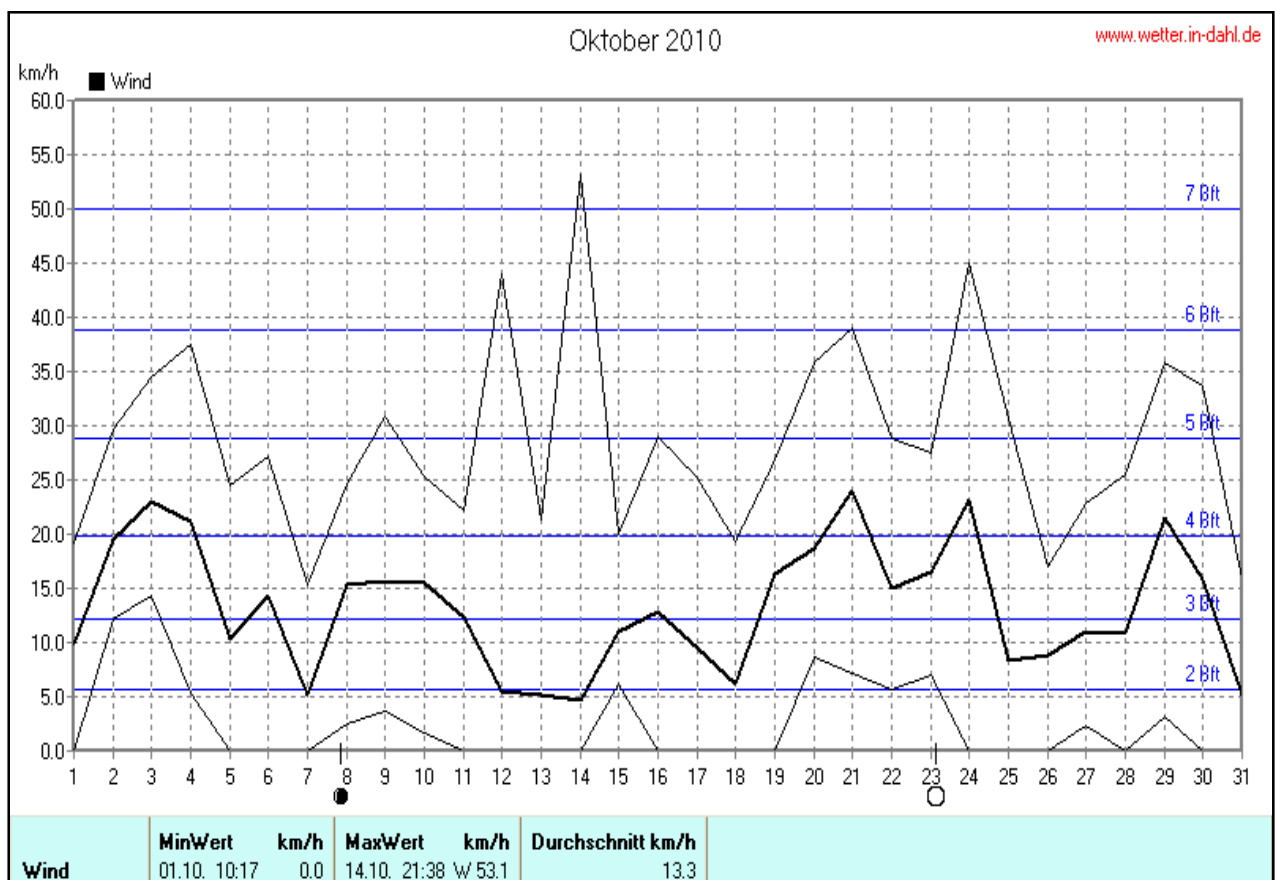
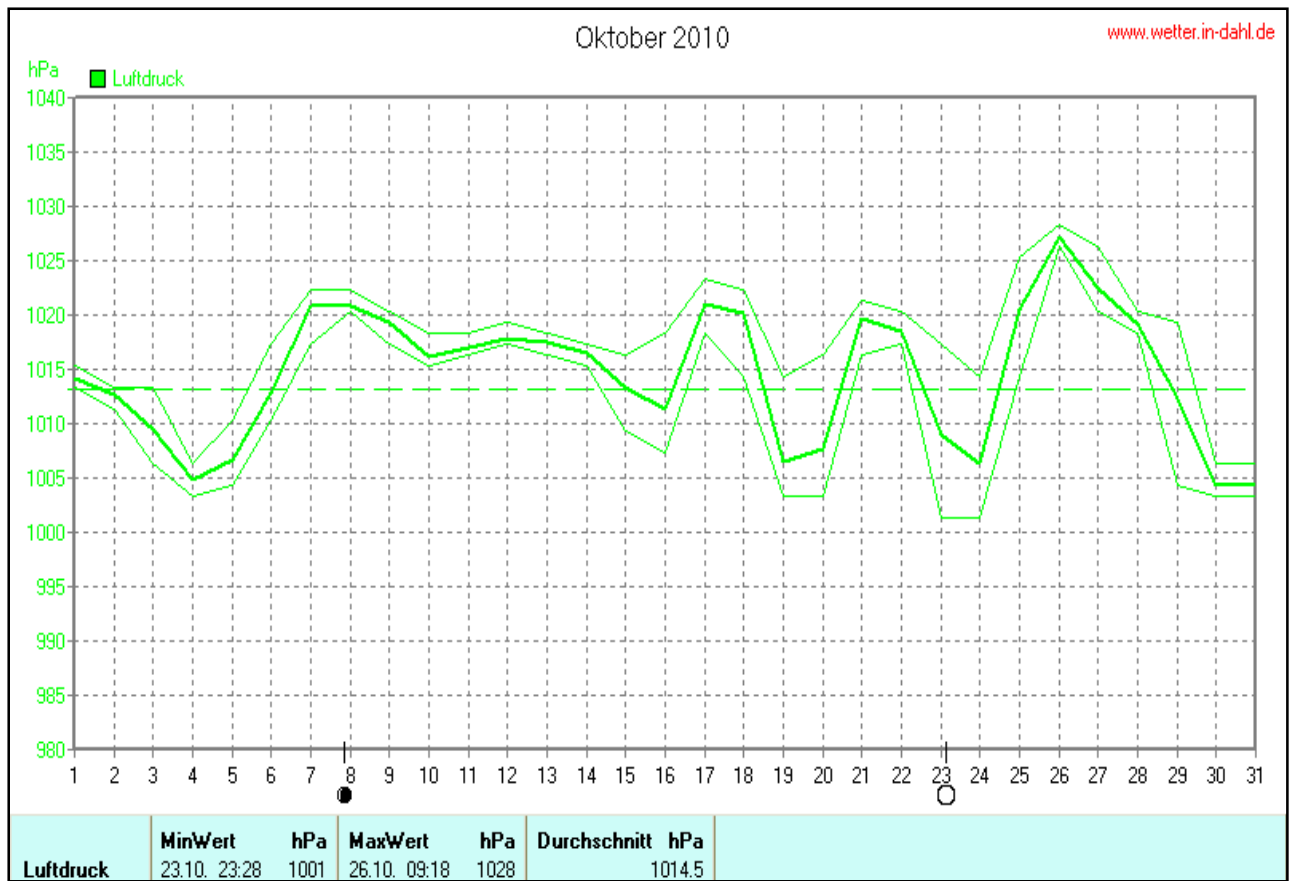
Feuchte	MinWert	%	MaxWert	%	Durchschnitt	%
Feuchte	10.10. 16:28	43	15.10. 04:38	93	Durchschnitt	80

Oktober 2010

www.wetter.in-dahl.de

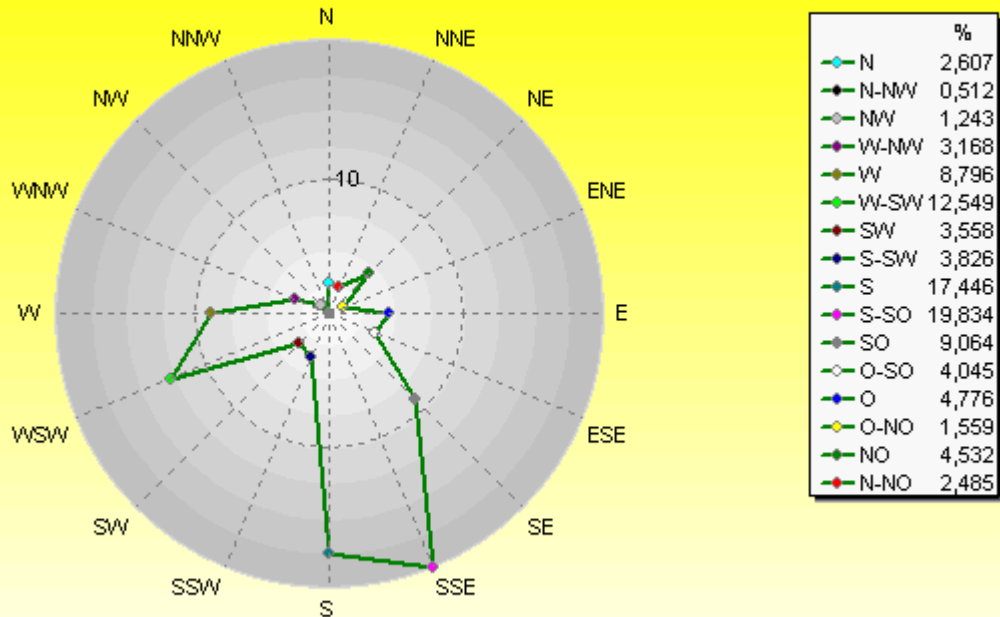


Regen	Regentage	MaxWert	l/m²	Gesamt	l/m²
Regen	13	16.10. 00:09	6.9	Gesamt	28.8



Verteilung Windrichtung Oktober 2010

Paderborn - Dahl, Vossberg

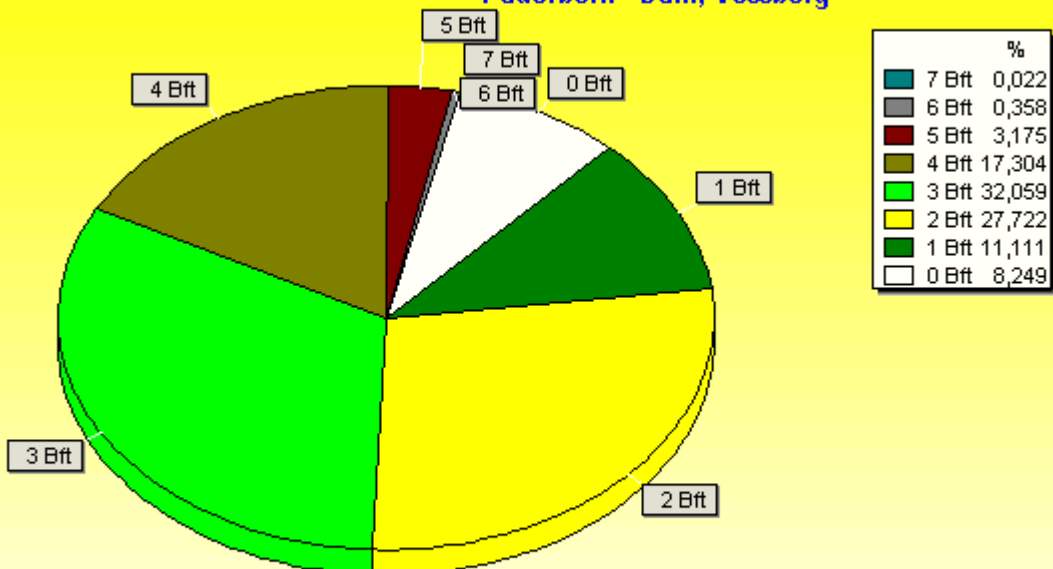


4104 / 369 Werte -> 8.2% Windstille - Ø 13,3km/h - Max. 53,1km/h

© WzWin32

Verteilung Windstärke Oktober 2010

Paderborn - Dahl, Vossberg



4473 Werte - Ø 13,3km/h - Max. 53,1km/h

© WzWin32

