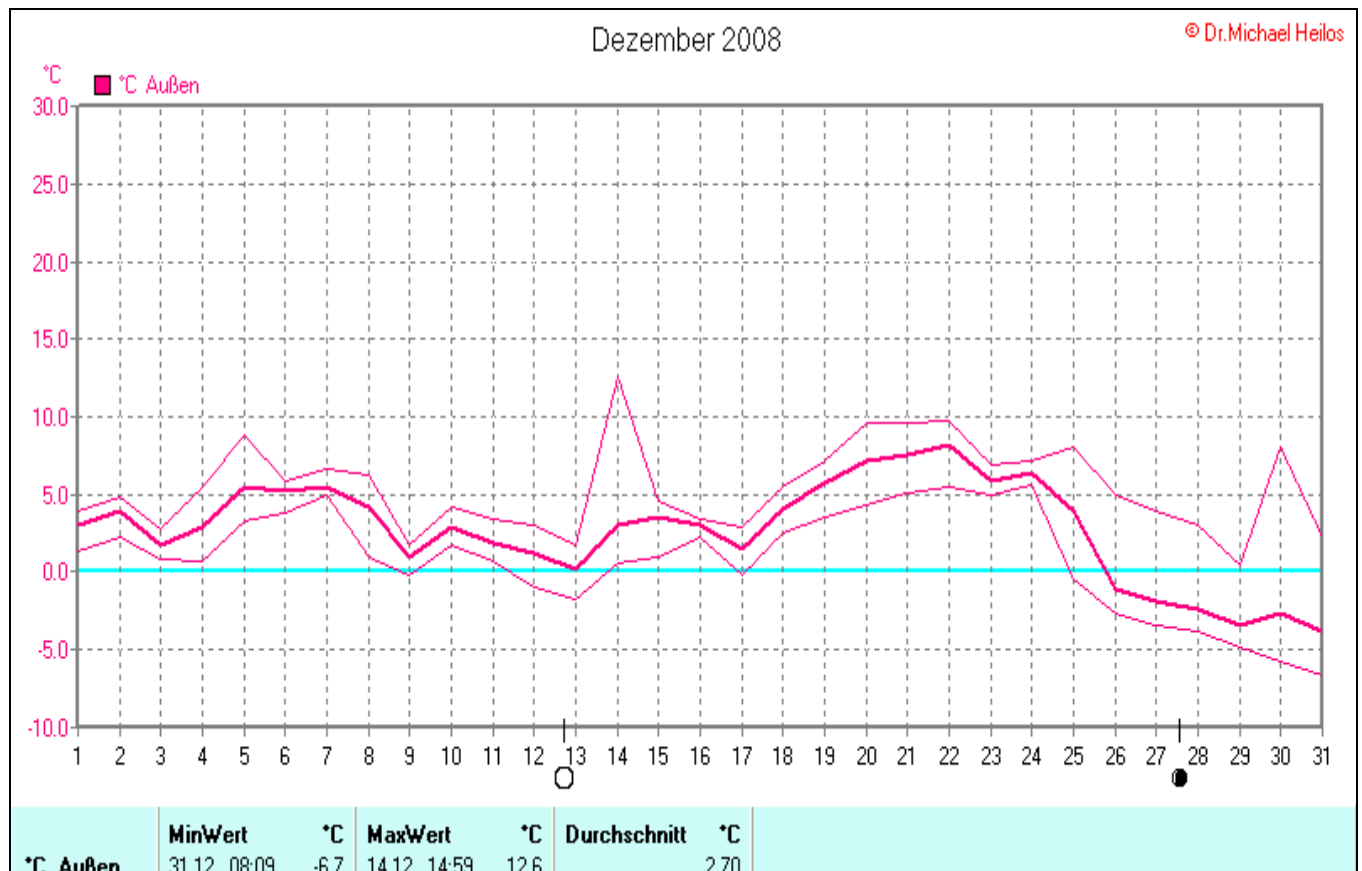


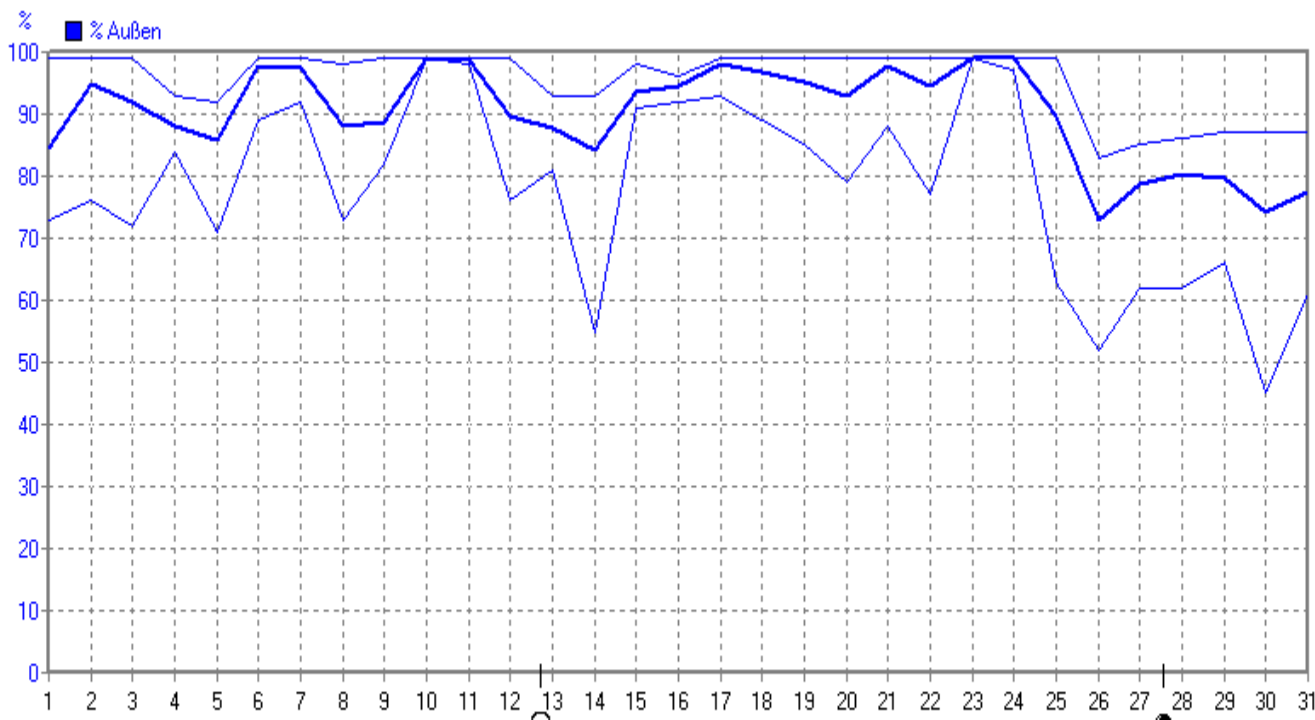
Wettergrafiken und Tabelle Dezember 2008 Station Borchten

Klimadaten		Wetterstation Borchten	
Standortkoordinaten:		geogr. 08°43'35"O - 51°39'58"N	
		143 m ü. NN	
Monatswerte: Dez 08			
Temperatur:(Vj.3,9°C)	2,7 °C	Tage mit Schneedecke:	
Lj.Mittel:(Lipp.1961-90):	2,3 °C	Eistage(Max<0,0°C):	6
Abweichung:	0,4 K	Frosttage(MIN<0,0°C):	11
Absoluts Max.: 12,6 °C		Sommertage(Max>=25°C):	
Absolutes Min.: - 6,7 °C		Heiße Tage(Max>=30°C):	
Niederschlag: (Vj.63,0 mm)		Luftdruck(Meereshöhe):hPa	
Max.Tag:		Absolutes Max.:	1040
Lj.Mittel(Lipp. 1961-90):	92,8 mm	Absolutes Min.:	984
Mittel relative Feuchte: 90 %		Mittel: 1017,4	
Max. Windböe:	54,8 km/h	Sonne h:	50,2 h
Mittlere Wind:	5,1 km/h	Lj.Lipp.(1961-90):	38,3 h



Dezember 2008

© Dr. Michael Heilos

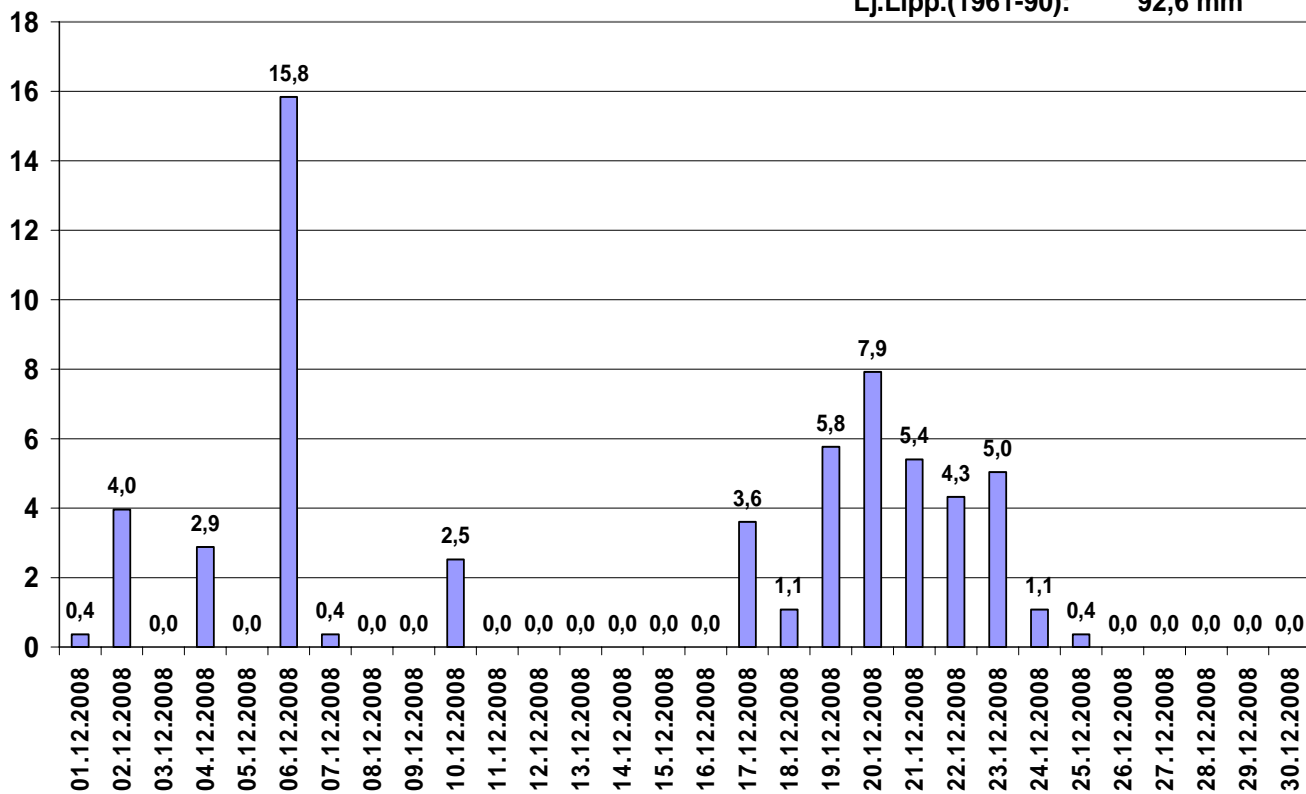


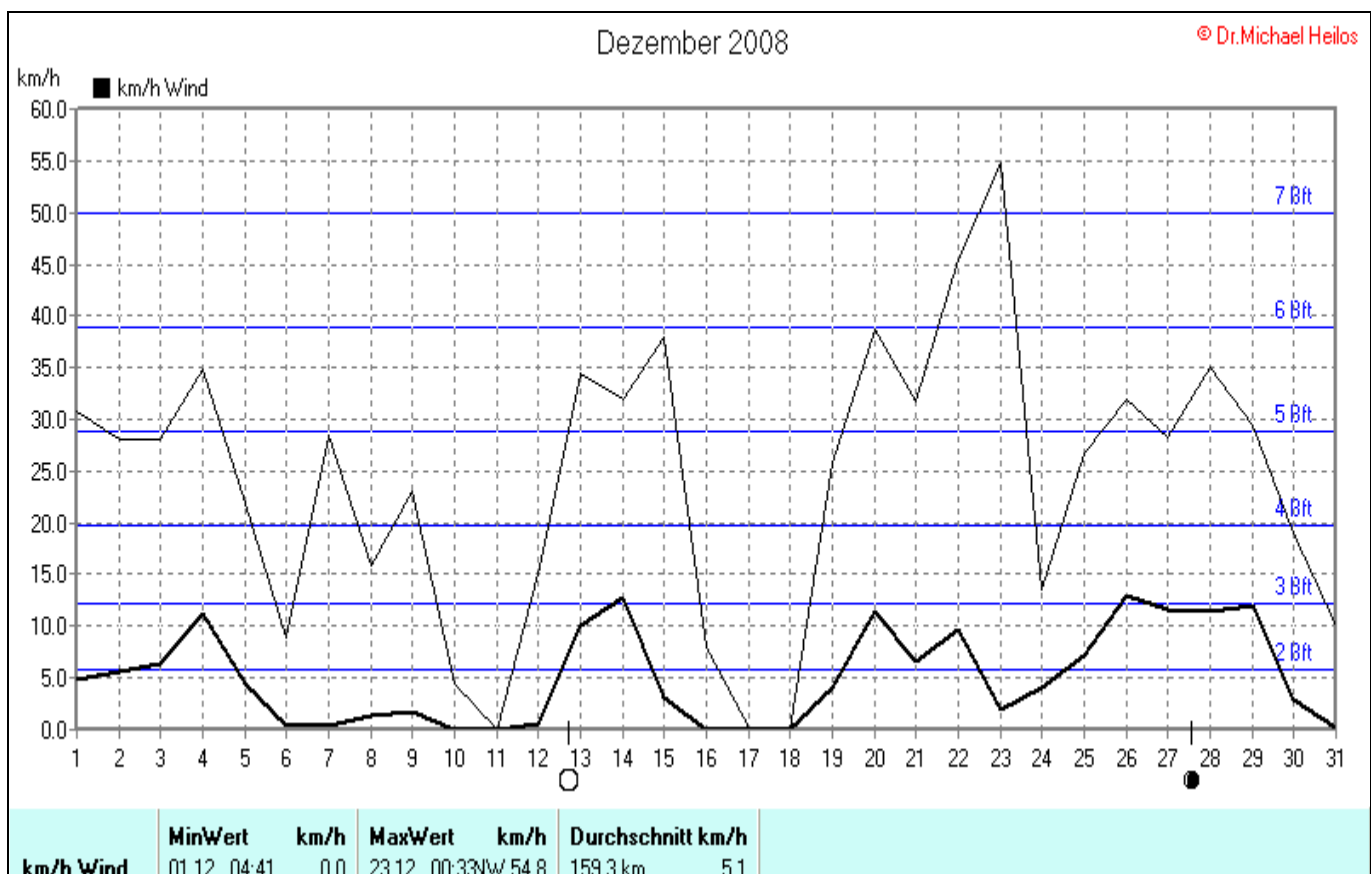
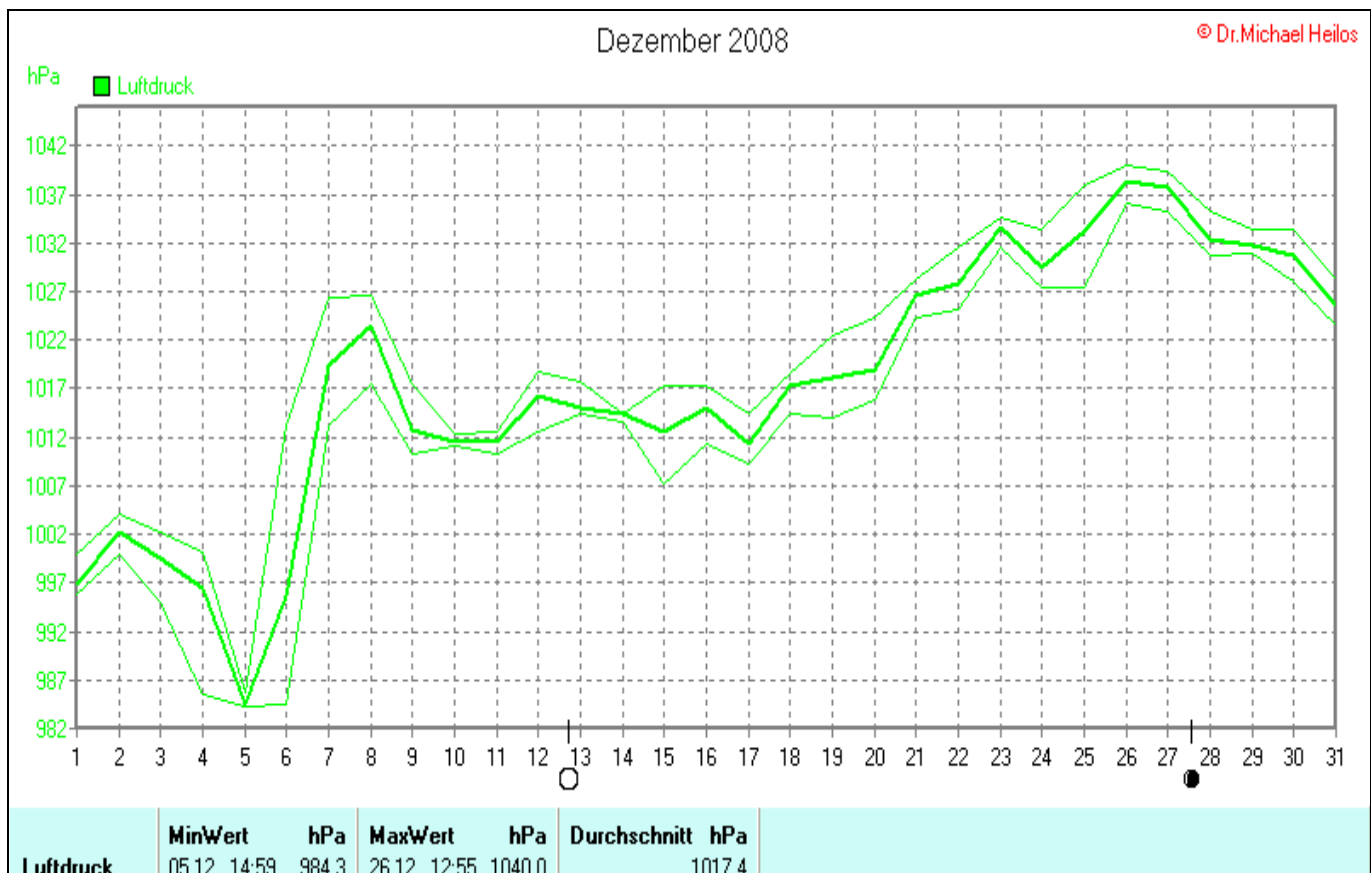
% Außen	MinWert	%	MaxWert	%	Durchschnitt	%
% Außen	30.12. 15:11	45	01.12. 22:06	99		90

Station Borchsen

Niederschlag mm
Dezember 2008

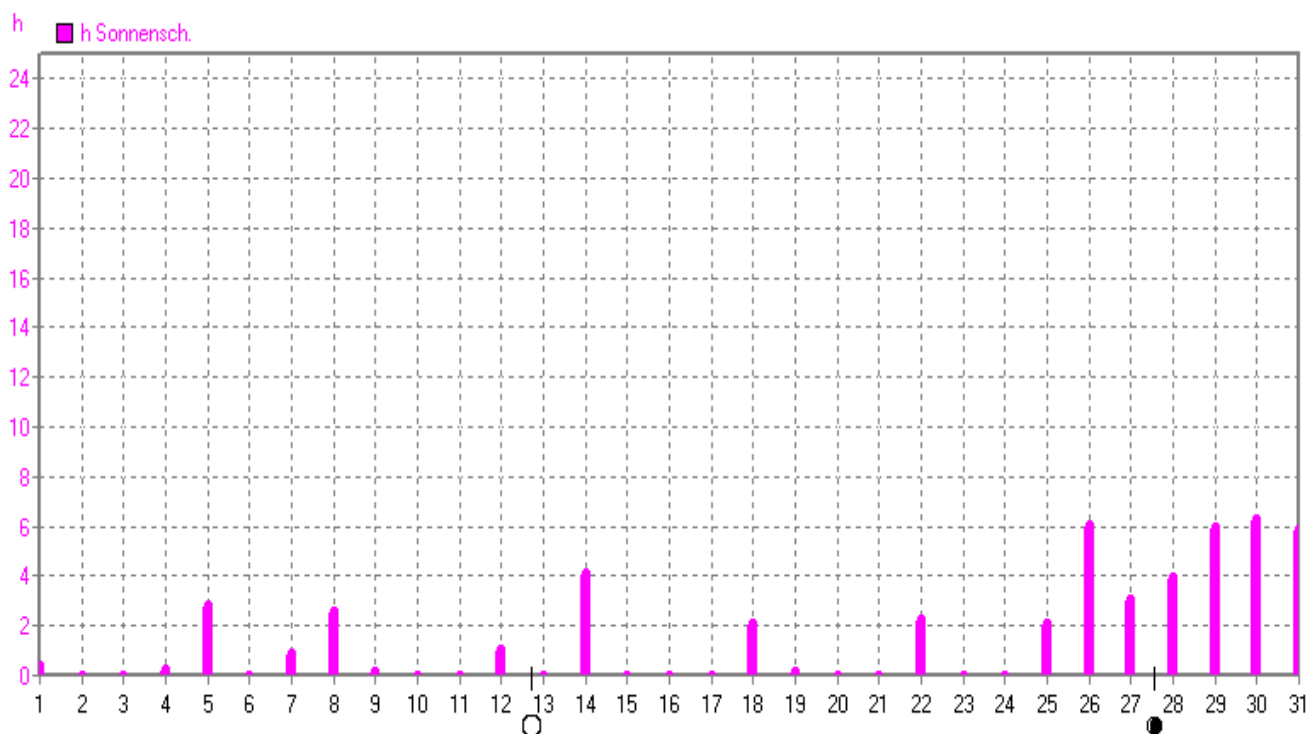
Gesamt: 59,8 mm
Vorjahr: 63,0 mm
Lj.Lipp.(1961-90): 92,6 mm





Dezember 2008

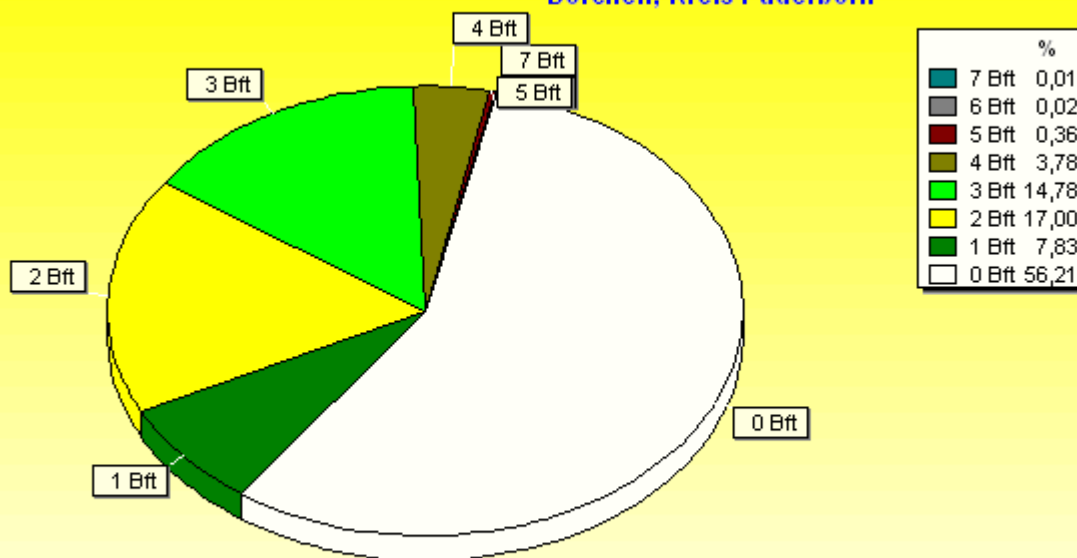
© Dr. Michael Heilos



h Sonnensch.	MaxWert	h	Durchschnitt	h
	30.12	16.10	6.32	50.16 h

Verteilung Windstärke Dezember 2008

Borchen, Kreis Paderborn

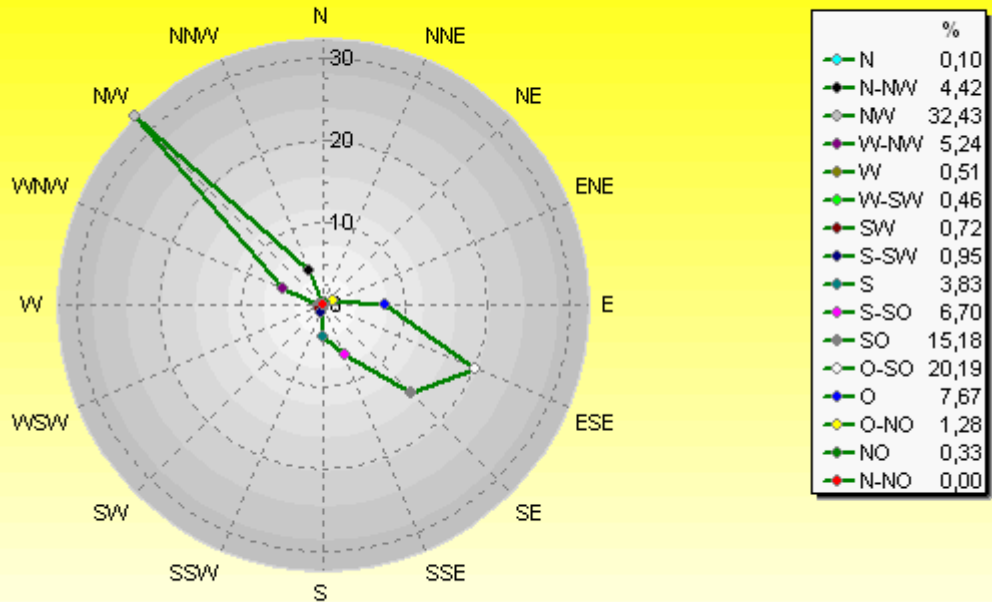


8936 Werte - Ø 5,1km/h - Max. 54,8km/h - 3824,0 km

© WzWin32 - © Dr. Michael Heilos - Borchen

Verteilung Windrichtung Dezember 2008

Borchen, Kreis Paderborn



3913 / 5023 Werte -> 56.2% Windstille - Ø 5,1 km/h - Max. 54,8 km/h - 3824,0 km

© WzWin32 - © Dr. Michael Heilos - Borchen