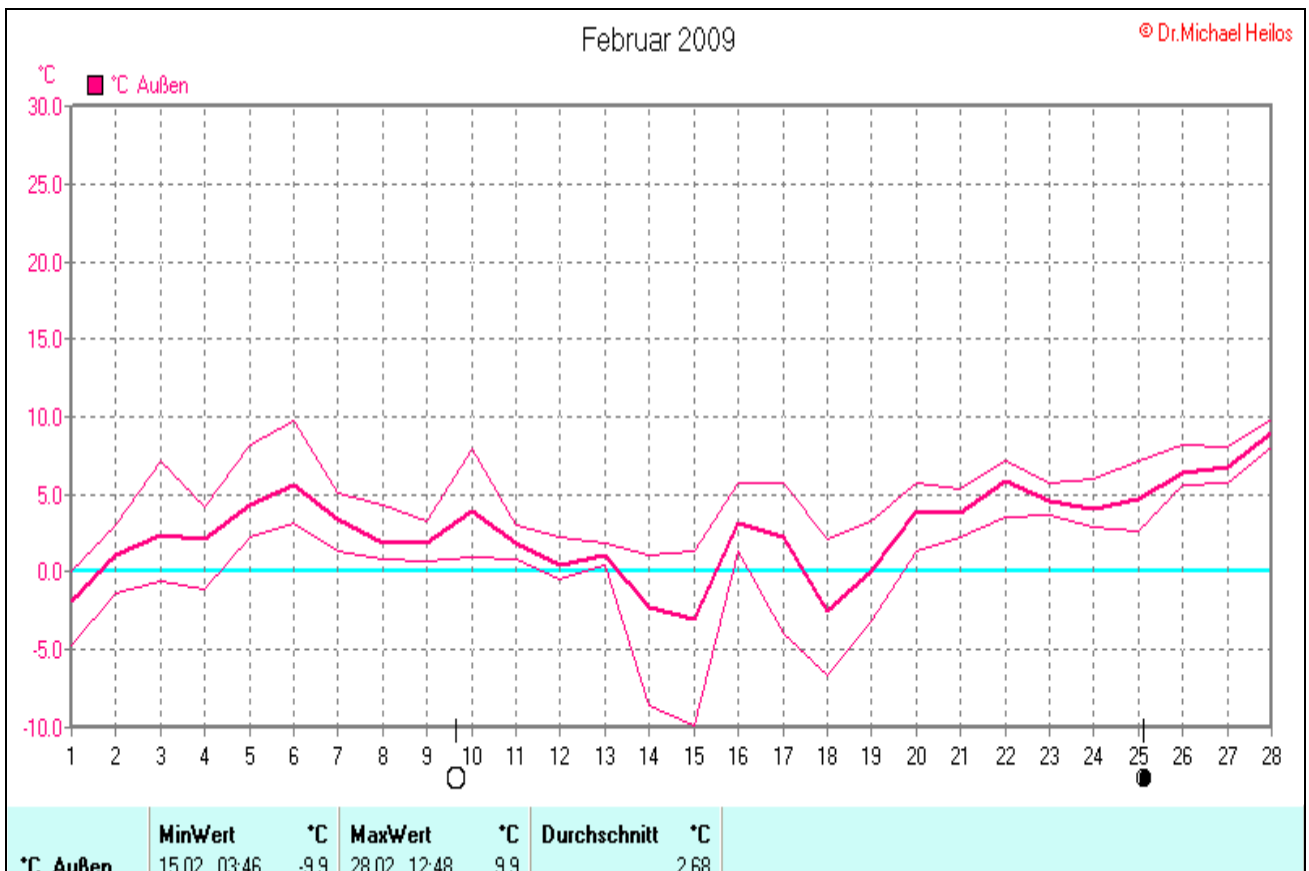
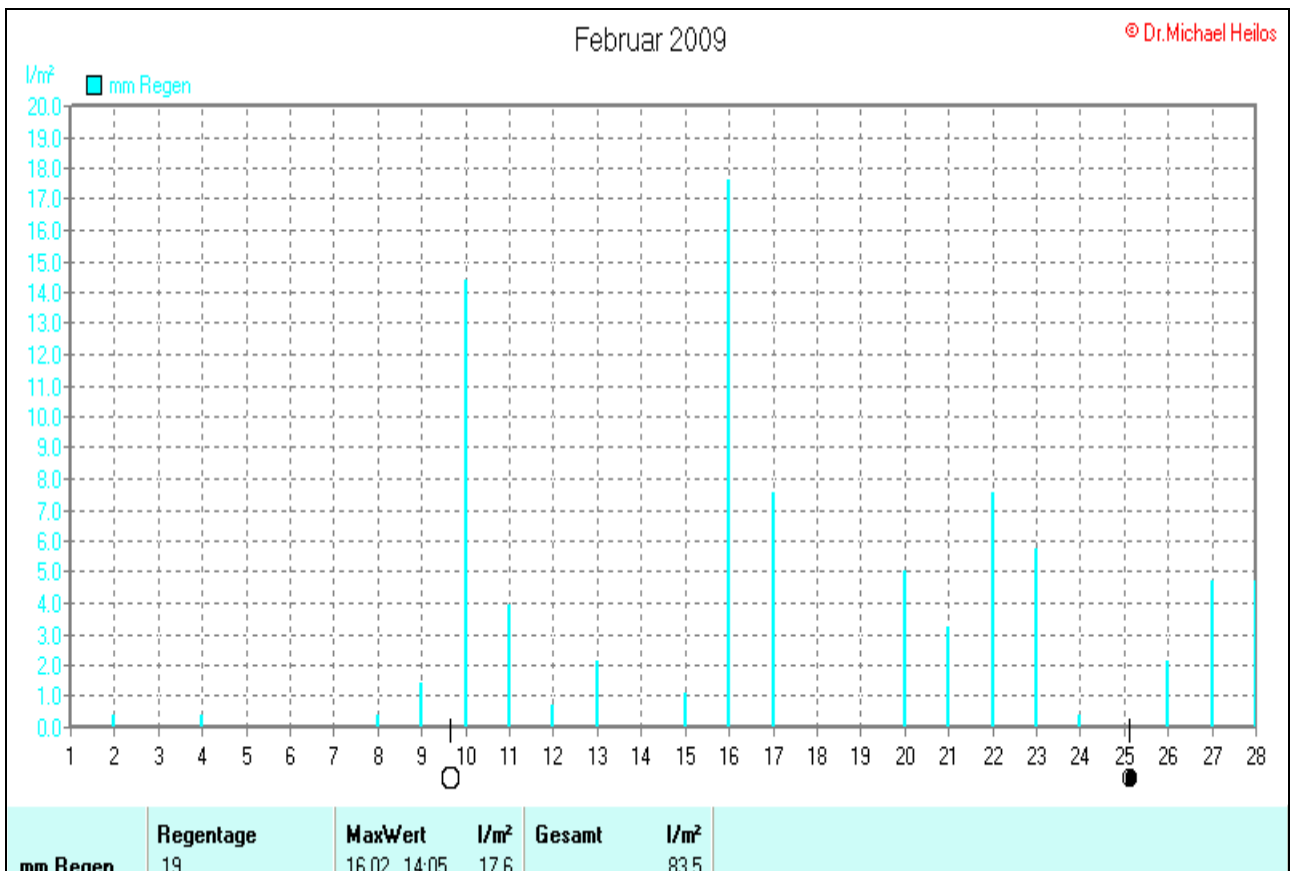
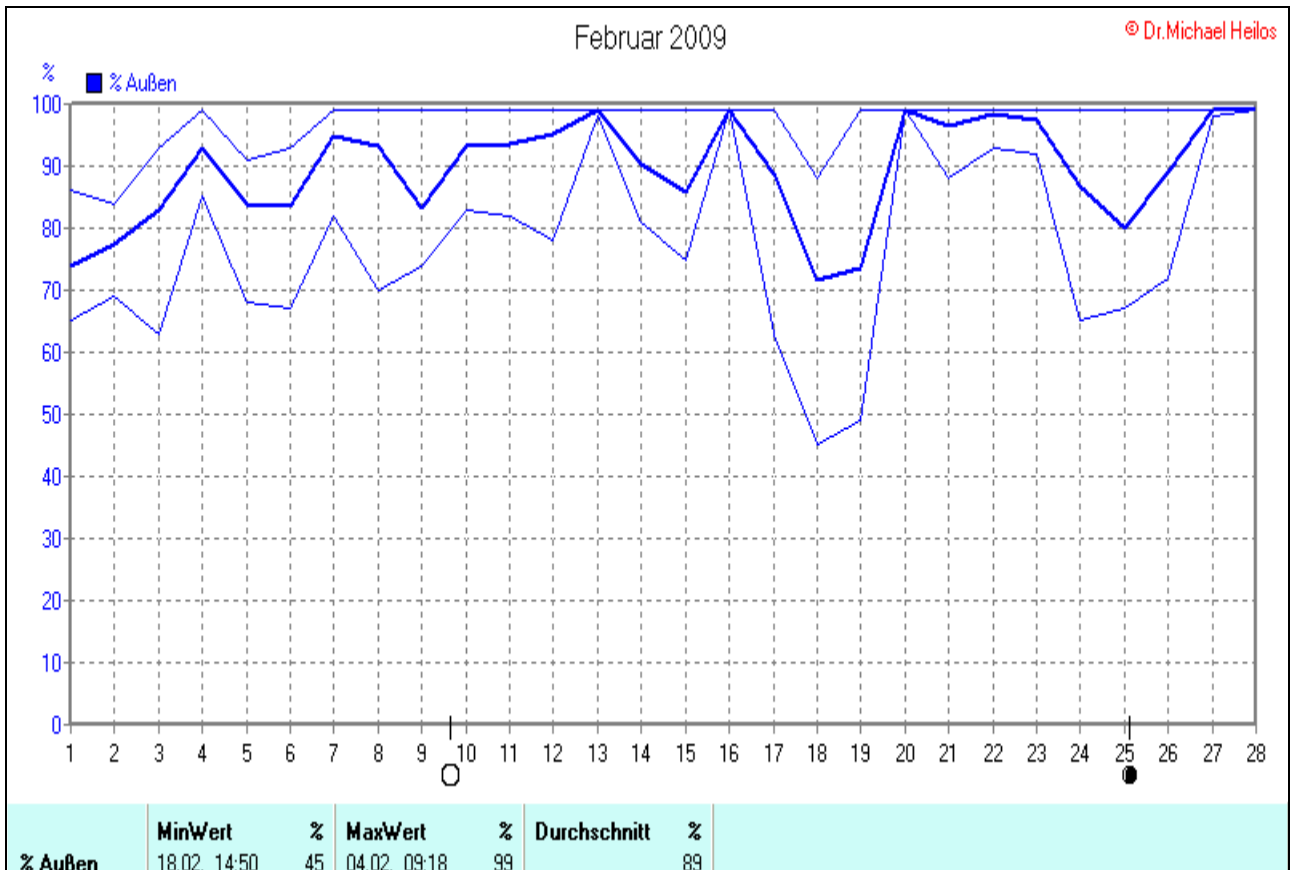
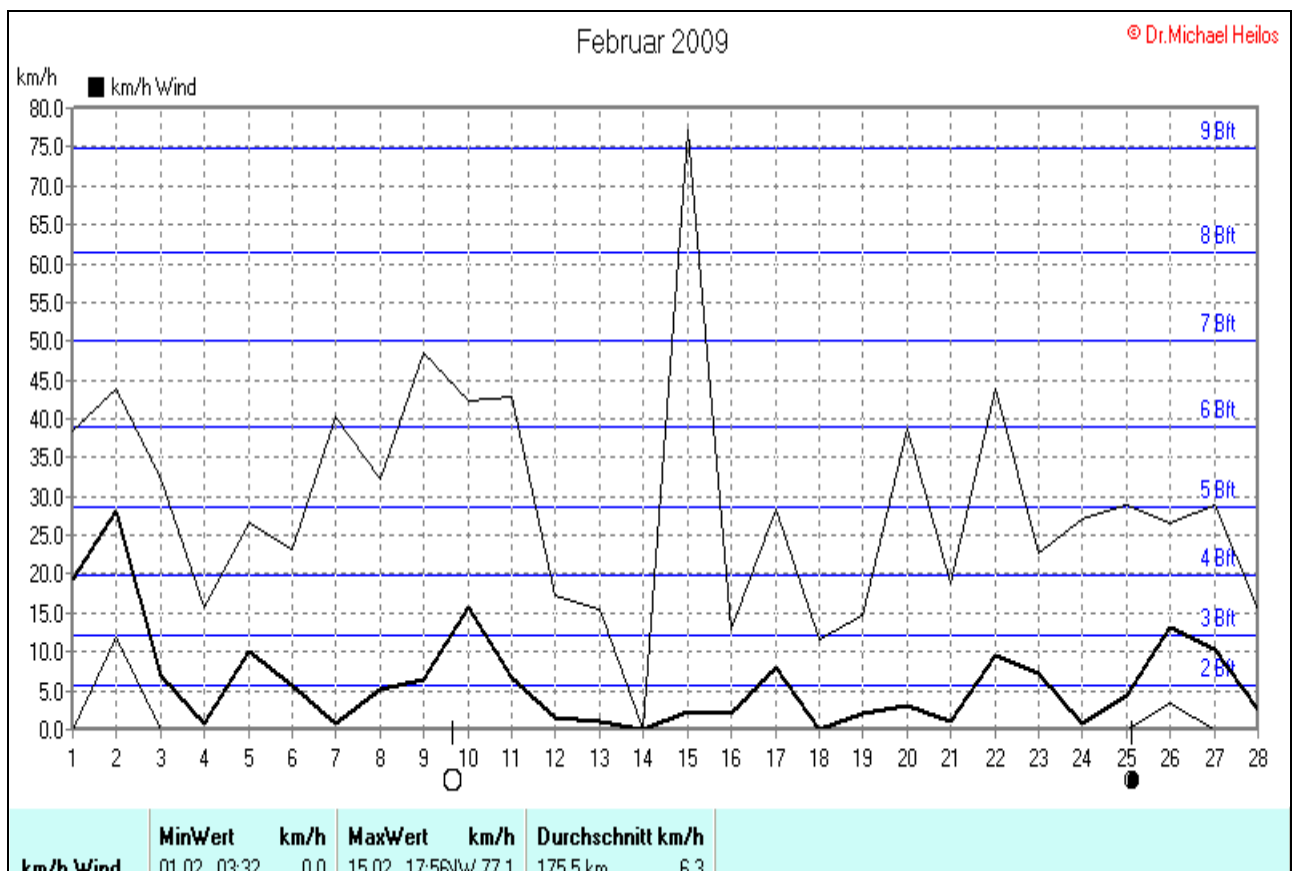
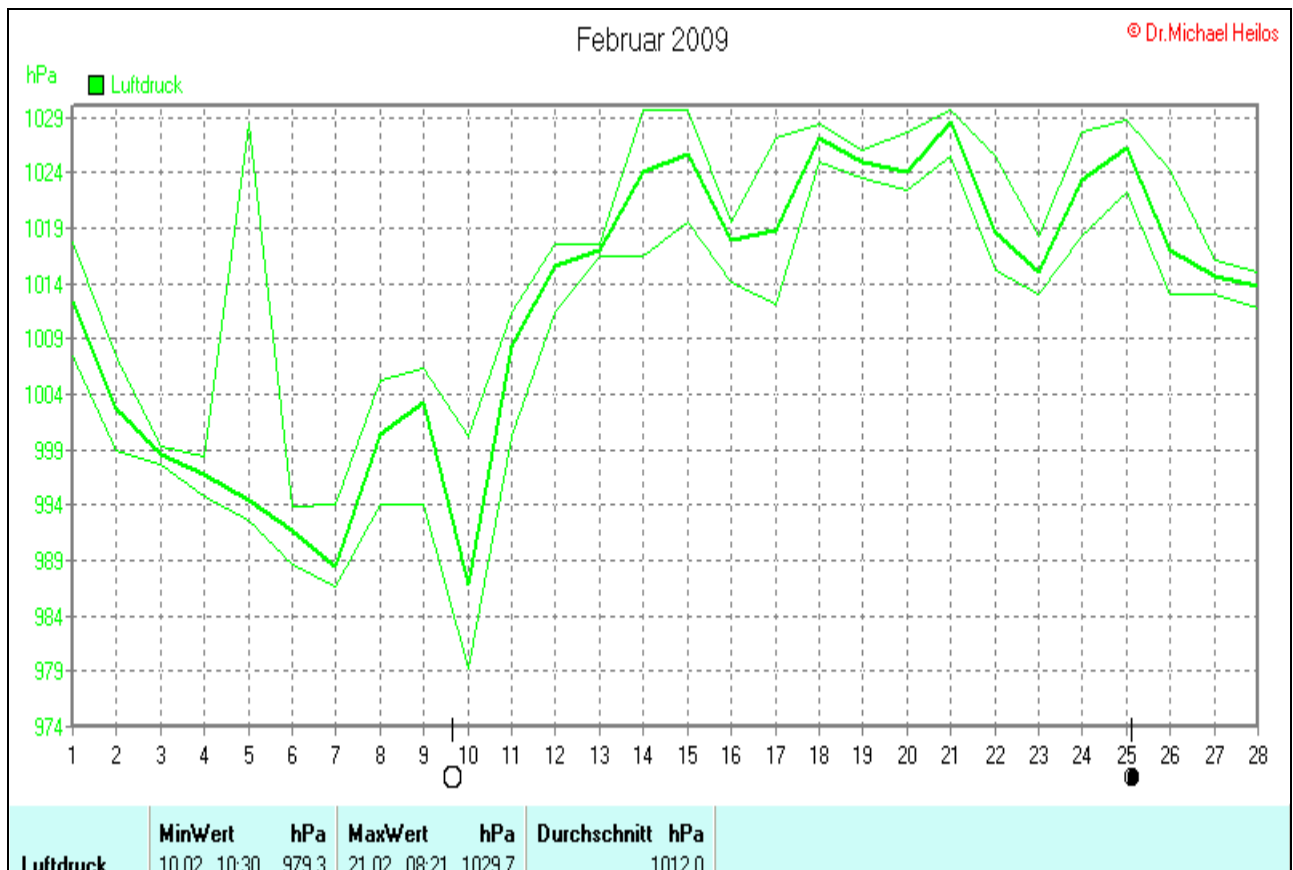


Wettergrafiken und Tabelle Februar 2009 Station Borchsen

Klimadaten		Wetterstation Borchsen	
Standortkoordinaten: geogr. 08°43'35"O - 51°39'58"N			
143 m ü. NN			
Monatswerte: Feb 09			
Temperatur: (Vj.5,5°C)	2,7 °C	Tage mit Schneedecke: Eistage(Max<0,0°C): 3 Frosttage(MIN<0,0°C): 10 Sommertage(Max>=25°C): Heiße Tage(Max>=30°C):	
Lj.Mittel:(Lipp.1961-90):	1,6 °C		
Abweichung:	1,1 K		
Absoluts Max.:	9,9 °C		
Absolutes Min.:	- 9,9 °C		
Niederschlag: (VJ.28,8 mm)	83,5 mm	Luftdruck(Meereshöhe):hPa Absolutes Max.: 1030 Absolutes Min.: 979 Mittel: 1012	
Max.Tag:	17,6 mm		
Lj.Mittel(Lipp. 1961-90):	55,4 mm		
Mittel relative Feuchte:	89 %		
Max. Windböe:	77,1 km/h		
Mittlere Wind:	6,3 km/h		

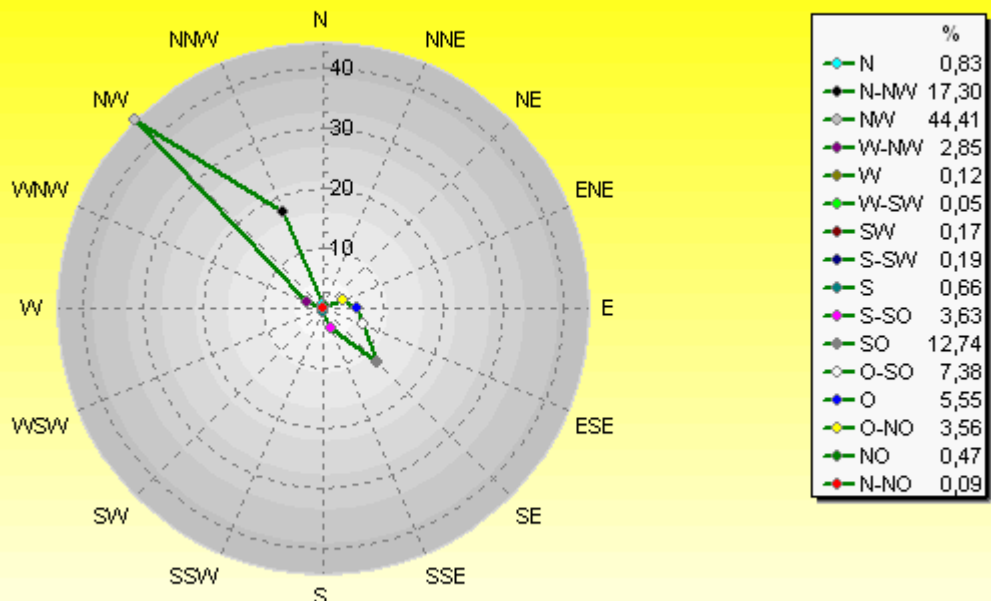






Verteilung Windrichtung Februar 2009

Borchen, Kreis Paderborn

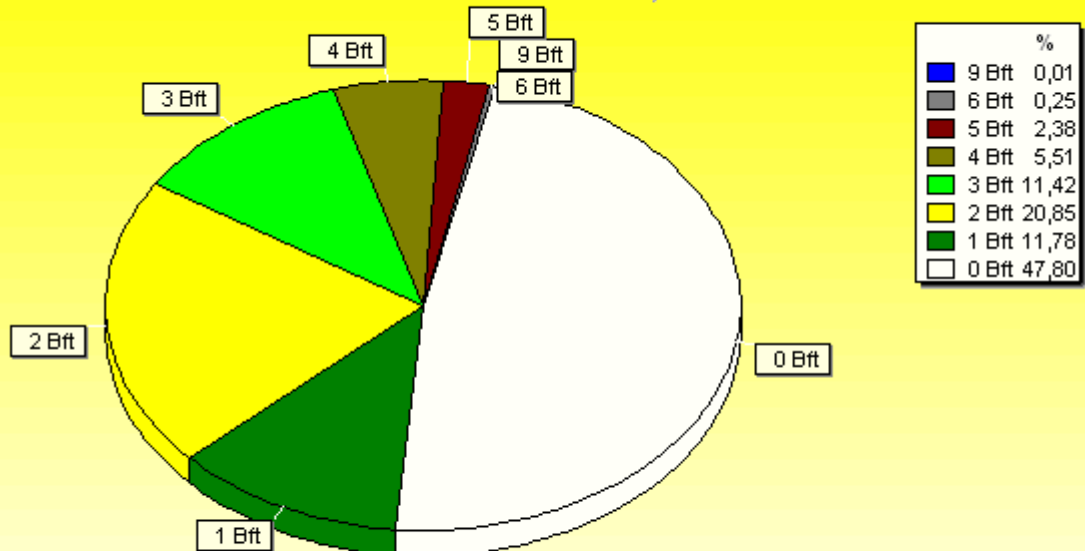


4215 / 3860 Werte -> 47.8% Windstille - Ø 6,3km/h - Max. 77,1km/h - 4210,9 km

© WsWin32 - © Dr.Michael Heilos - Borchen

Verteilung Windstärke Februar 2009

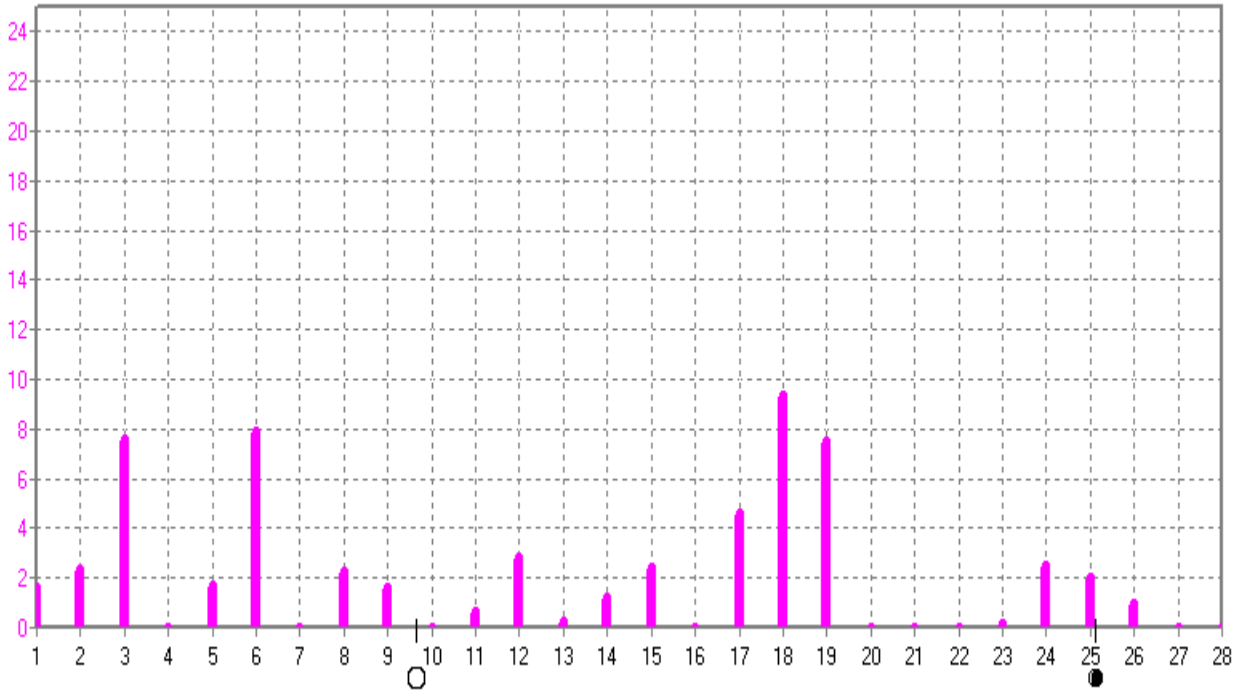
Borchen, Kreis Paderborn



8075 Werte - Ø 6,3km/h - Max. 77,1km/h - 4210,9 km

© WsWin32 - © Dr.Michael Heilos - Borchen

h ■ h Sonnensch.



h Sonnensch.	MaxWert	h	Durchschnitt	h
	18.02	17.26	9.33	59.25 h
				2