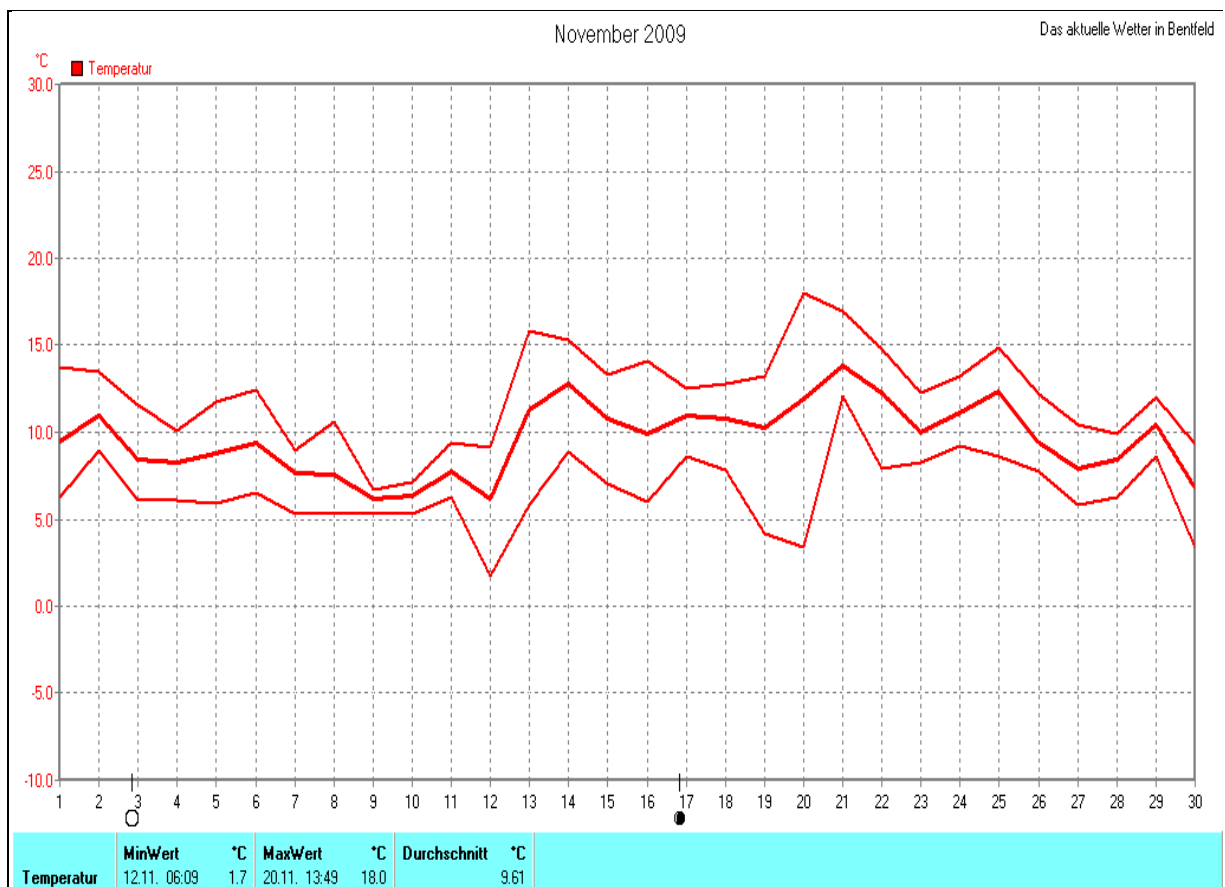
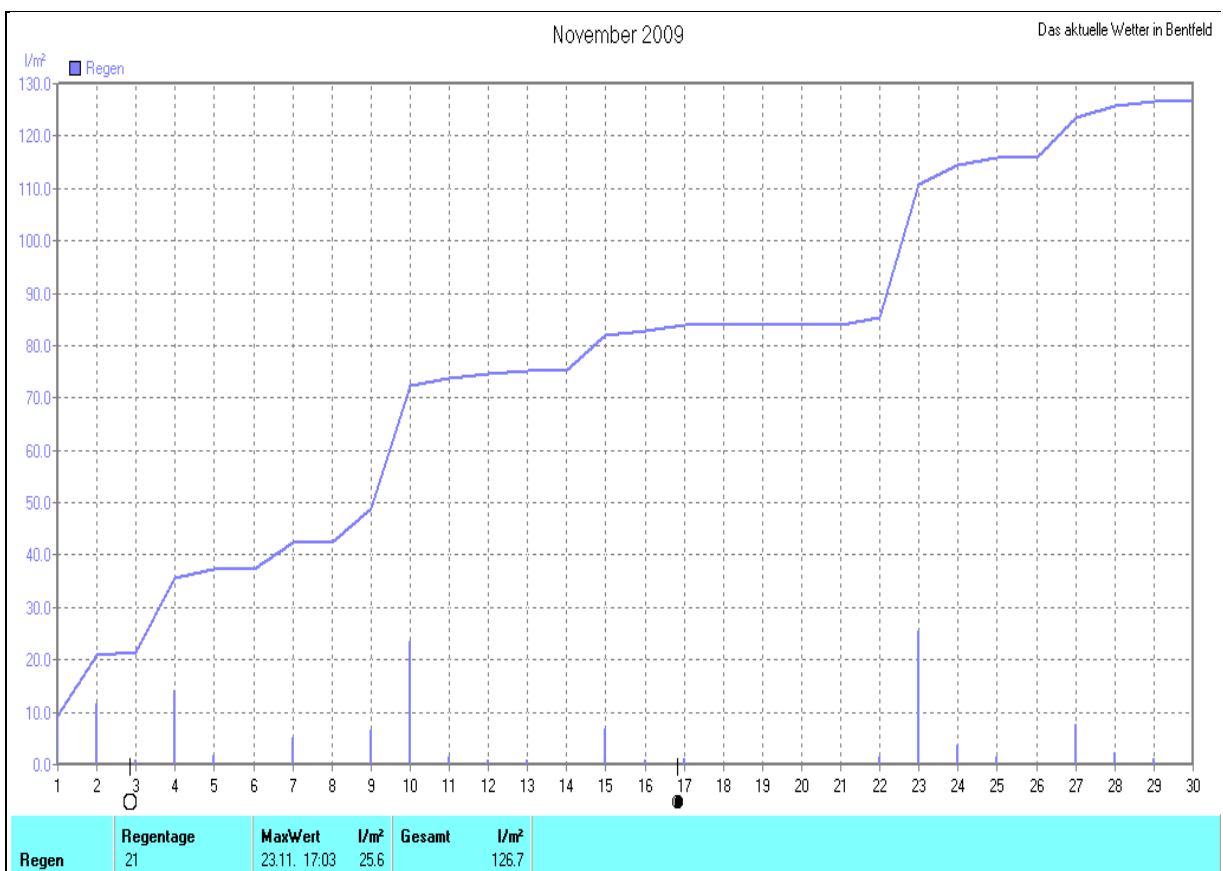
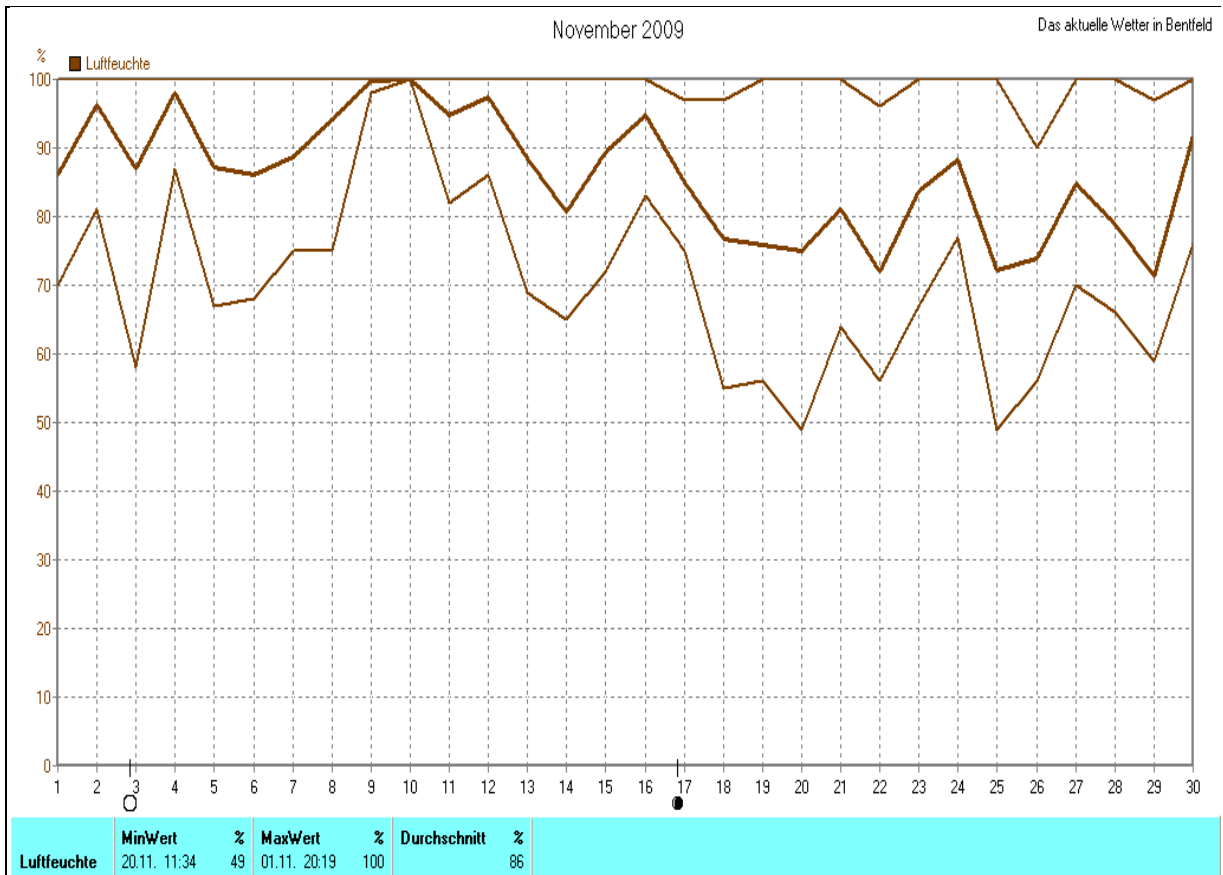


Wettertabelle und Grafiken November 2009 Station Bentfeld

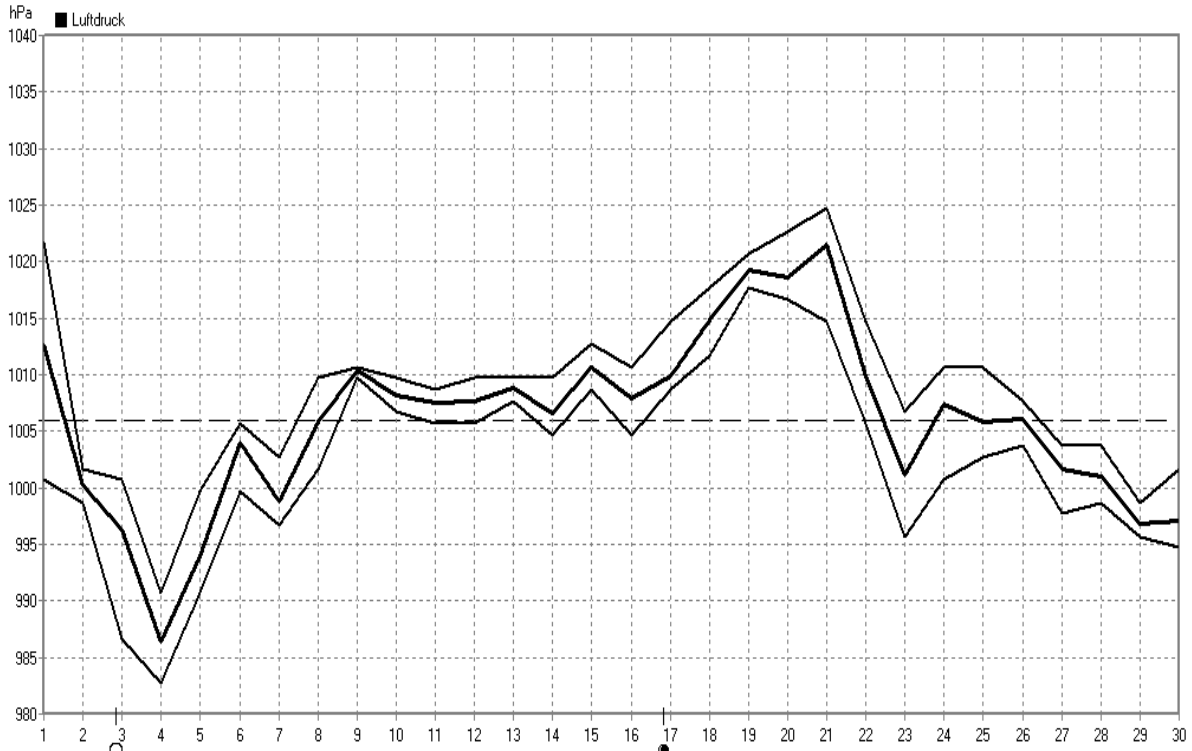
<u>Klimadaten</u>		<u>Wetterstation Bentfeld</u>	
Standortkoordinaten:		geogr. 08°37'13"O - 51°44'33"N	
		91 m ü. NN	
Monatswerte: Nov 09			
Temperatur: Vj.6,3°C)	9,6°C	Tage mit Schneedecke: Eistage(Max<0,0°C): Frosttage(MIN<0,0°C): Sommertage(Max>=25°C): Heiße Tage(Max>=30°C):	
Lj.Mittel:(Lippspr. 1961-90):	5,2°C		
Abweichung:	4,4 K		
Absoluts Max.:	18,0 °C		
Absolutes Min.:	1,7 °C		
Bodentemperatur: Mittel: 8,4°C Max.: 14,1°C Min.: 1,6°C			
Niederschlag: (Vj.33,5 mm)	126,7 mm	Luftdruck(Meereshöhe):hPa Absolutes Max.: 1025 Absolutes Min.: 983 Mittel: 1005,9	
Max.Tag:	25,6 mm		
Lj.Mittel(Lippspr. 1961-90):	79,4 mm		
Mittel relative Feuchte:	86 %		
Max. Windböe:	61,7 km/h	Sonne h: 38,2 h Lj.Lipp.(1961-90): 51,9 h	
Mittlere Wind:	16,2 km/h		





November 2009

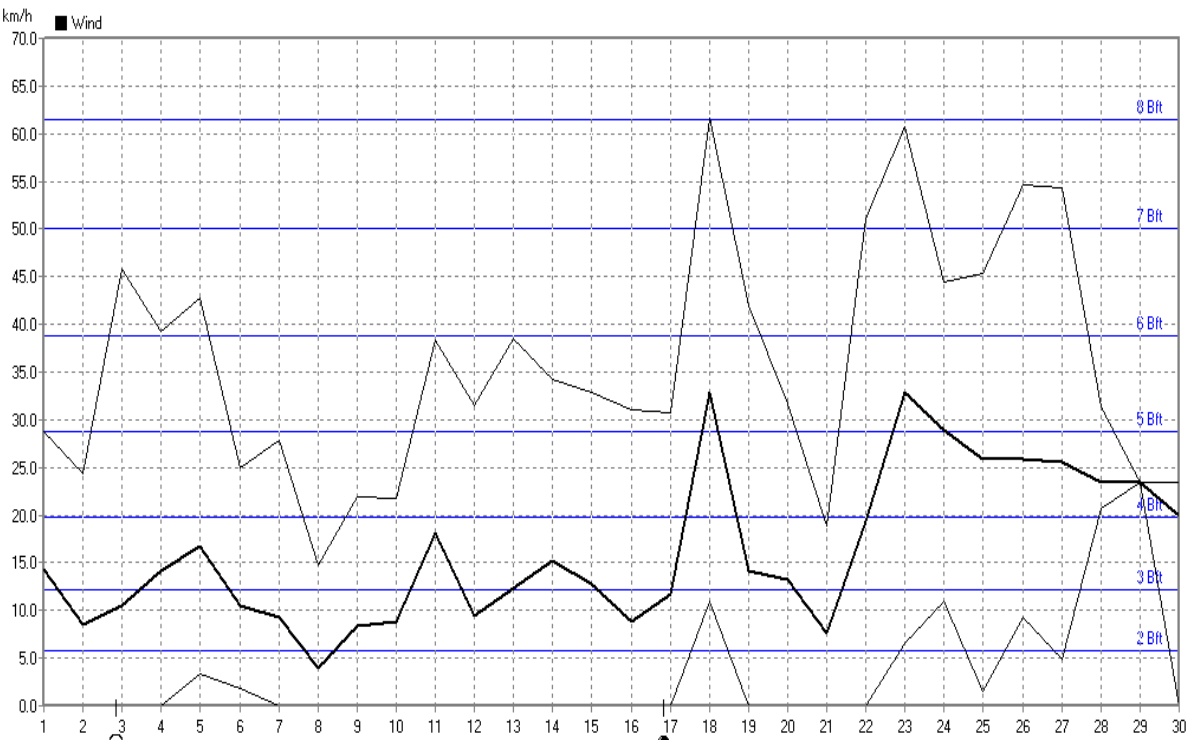
Das aktuelle Wetter in Bentfeld



Luftdruck	MinWert	hPa	MaxWert	hPa	Durchschnitt	hPa
	04.11. 03:23	983	21.11. 05:29	1025		1005.9

November 2009

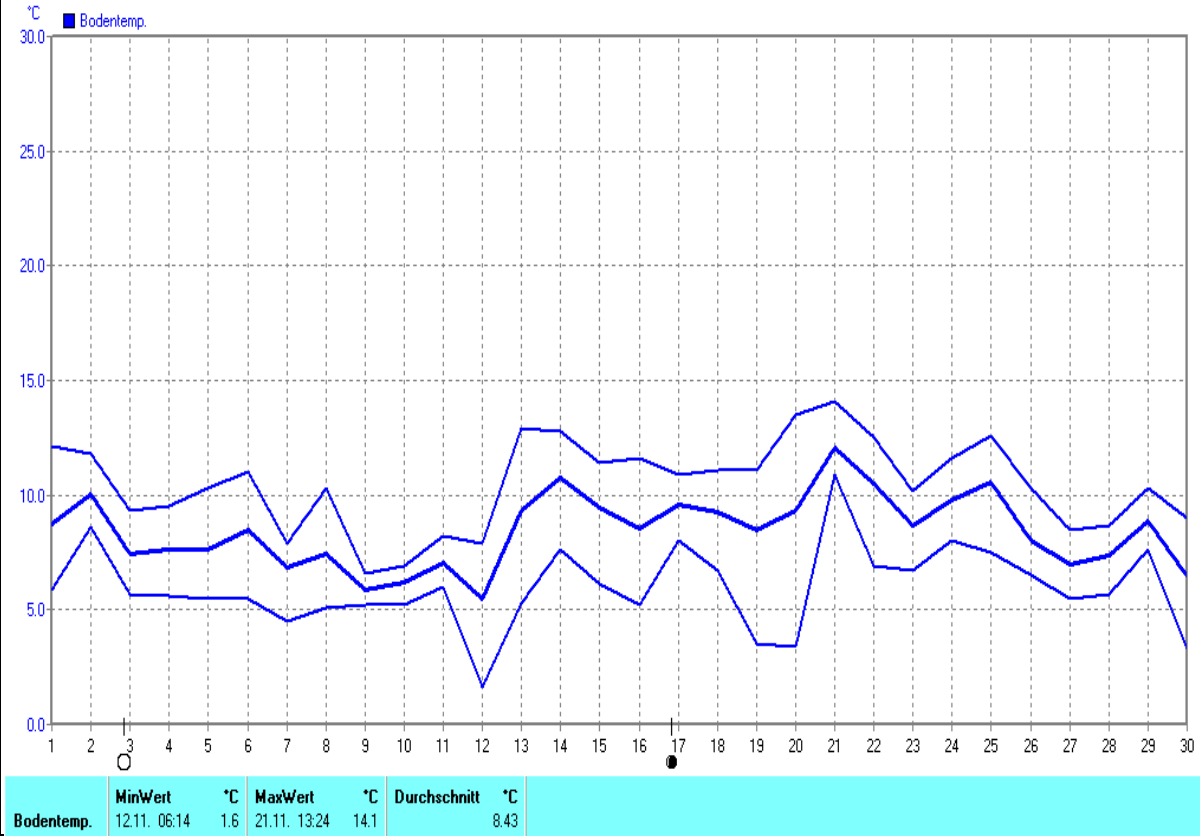
Das aktuelle Wetter in Bentfeld



Wind	MinWert	km/h	MaxWert	km/h	Durchschnitt	km/h
	01.11. 07:09	0.0	18.11. 14:24SW	61.7		16.2

November 2009

Das aktuelle Wetter in Bentfeld



November 2009

Das aktuelle Wetter in Bentfeld

